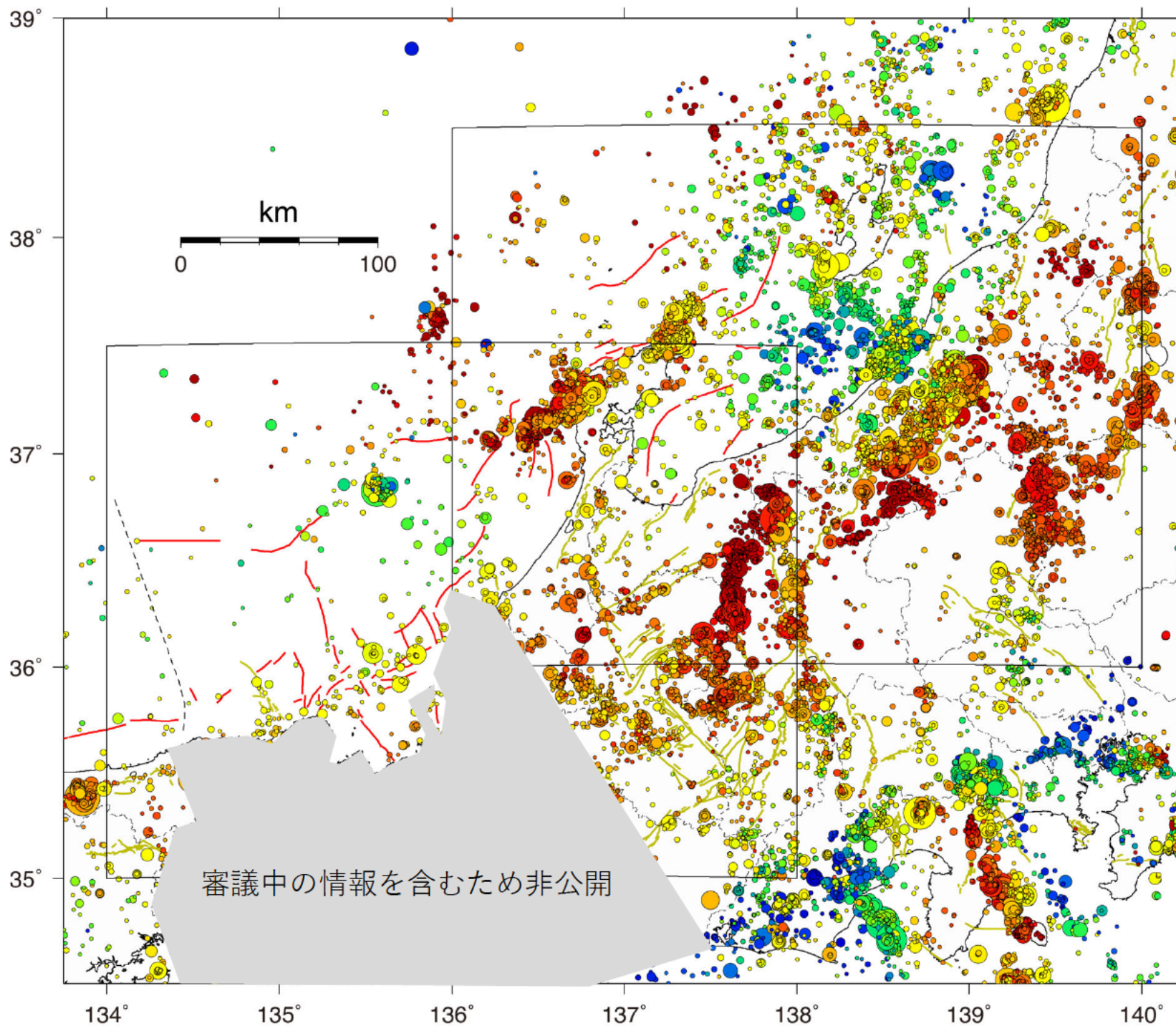


# 気象庁一元化震源による震央分布

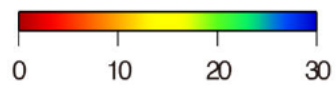
データ提供：気象庁

- 1997年10月～2023年5月20日
- 深さ30 km以浅
- $M \geq 2.0$

※掲載のトレース図は概ねの位置を示すための参考用であり、  
必ずしも最新版ではないことにご留意ください。



審議中の情報を含むため非公開

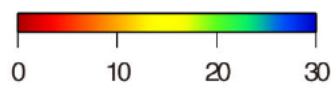
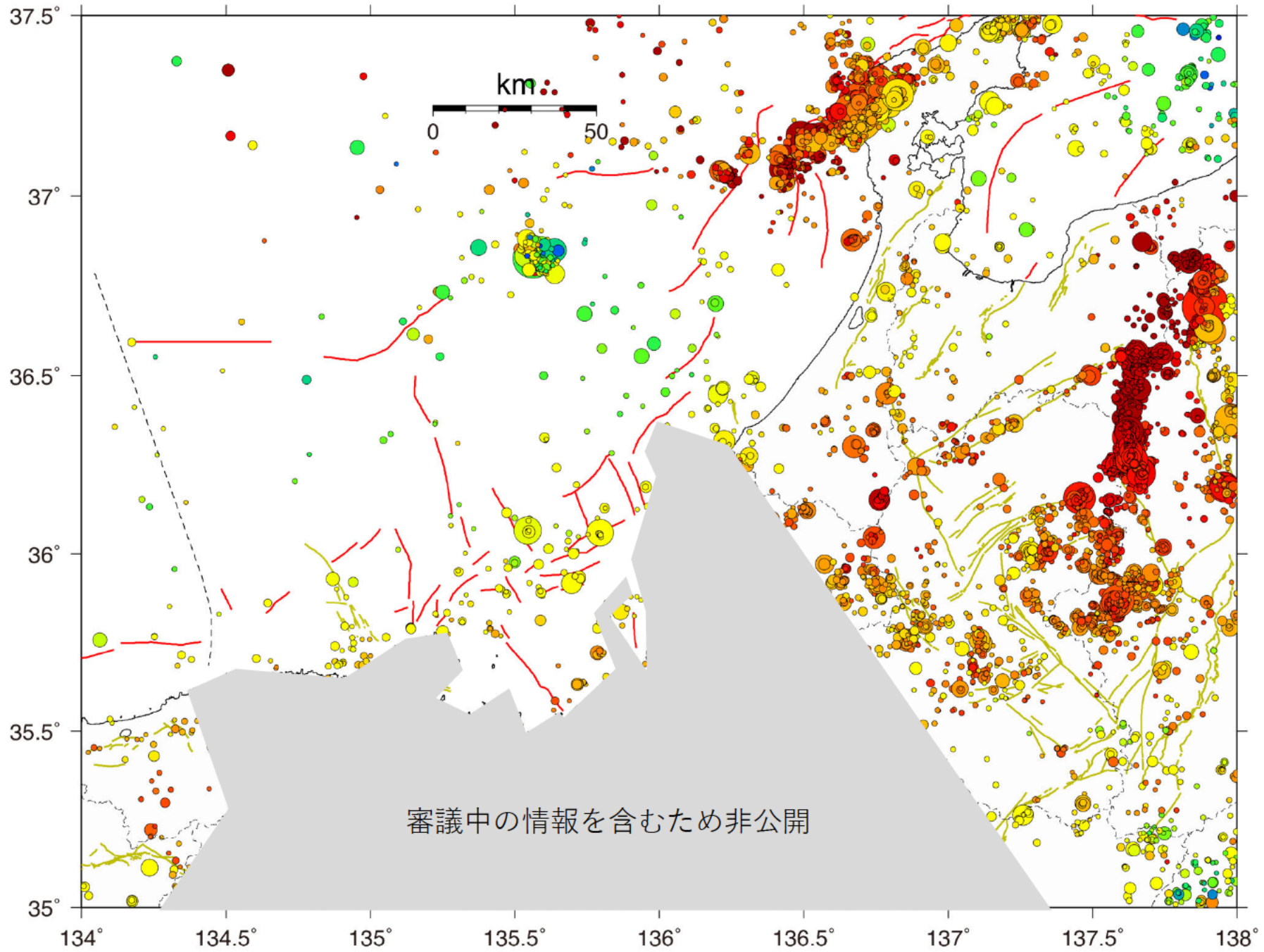


Depth (km)

・ M2

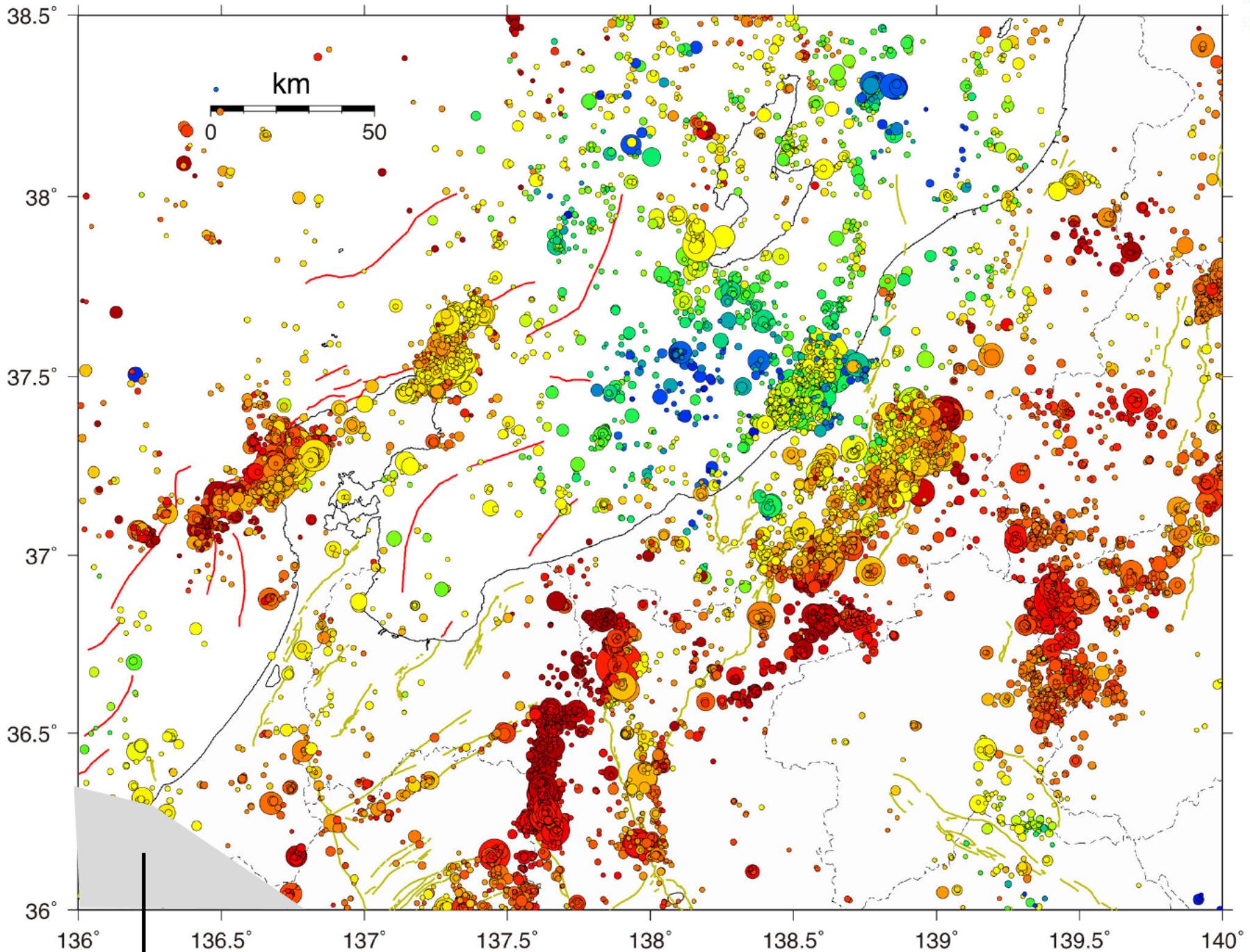
● M4

● M6



Depth (km)

• M2 ● M4 ● M6



審議中の情報を含むため非公開

