

ゲンタツ瀬及び大グリ南東縁断層帯 に関する資料

2024/12/18

産業技術総合研究所
活断層・火山研究部門
岡村行信

ゲンタツ瀬・大グリ付近の測線図

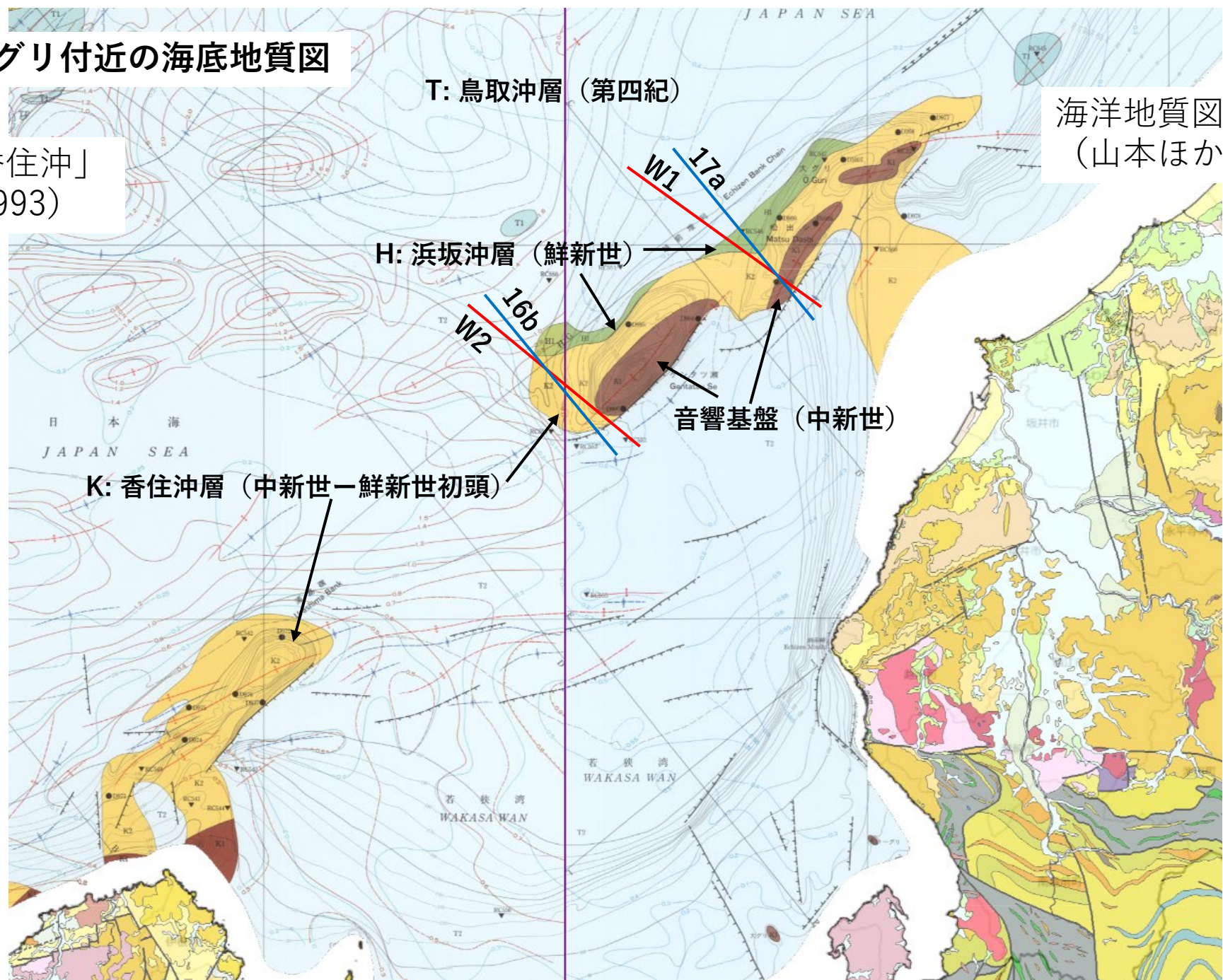
赤直線は日本海PJ
大規模地震探査測線

黄直線はAISTシングル
チャンネル地震探査測線

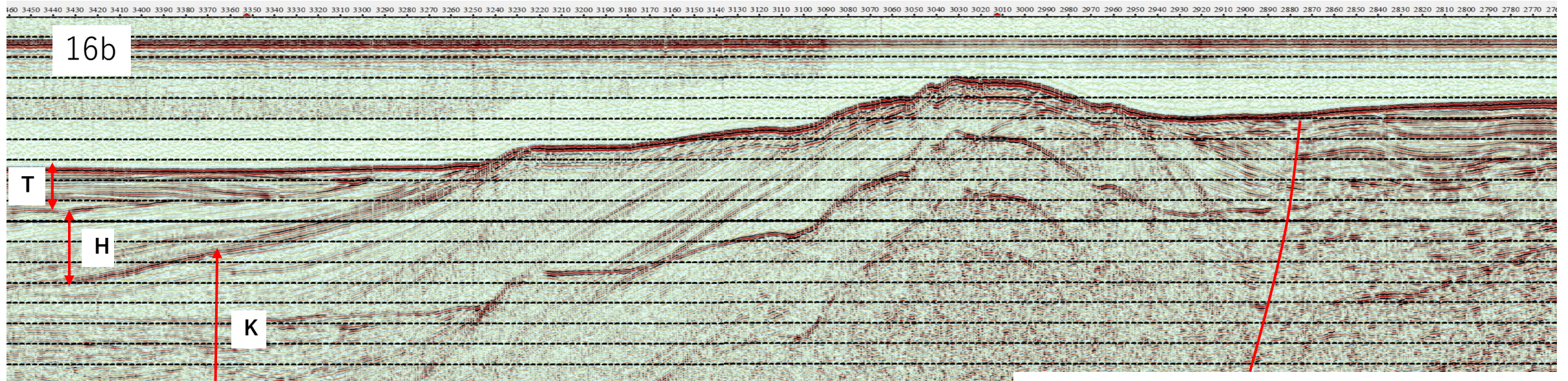
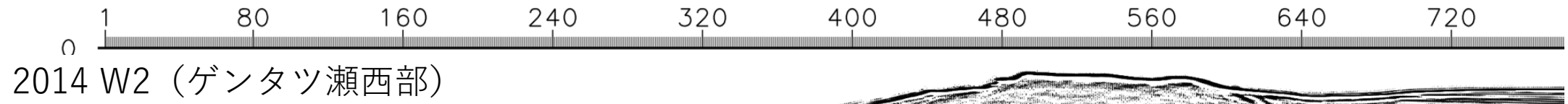


ゲンタツ瀬及び大グリ付近の海底地質図

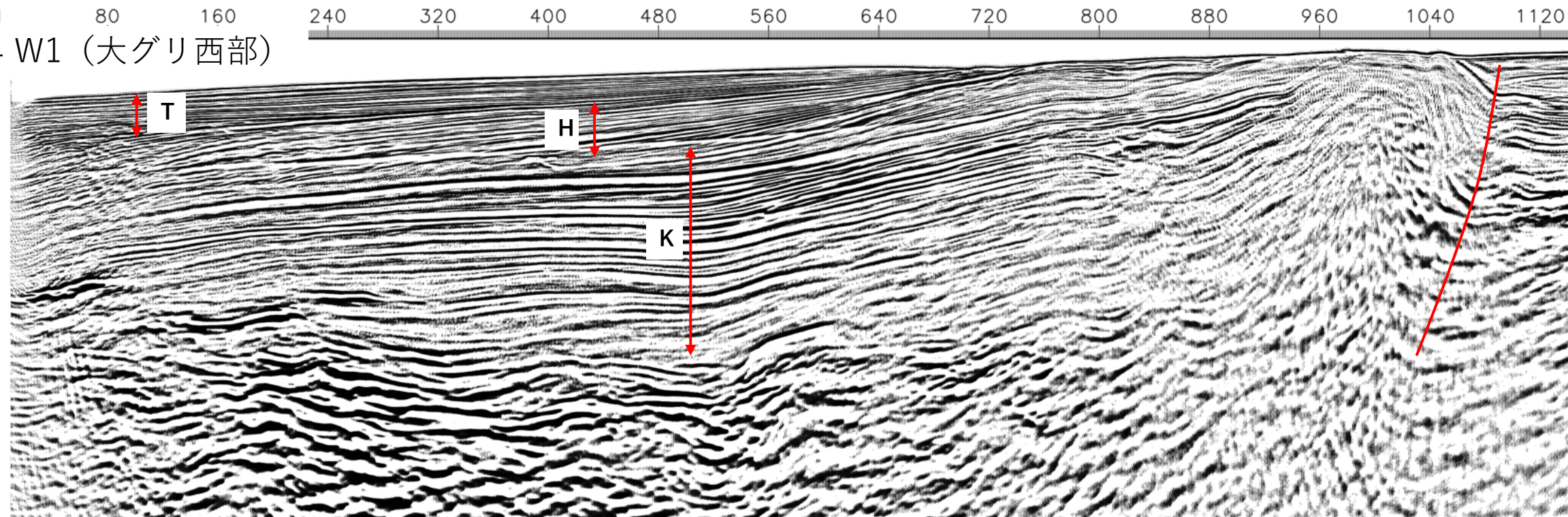
海洋地質図「香住沖」
(山本ほか、1993)



海洋地質図「ゲンタツ瀬」
(山本ほか、2000)



2014 W1 (大グリ西部)



17a

