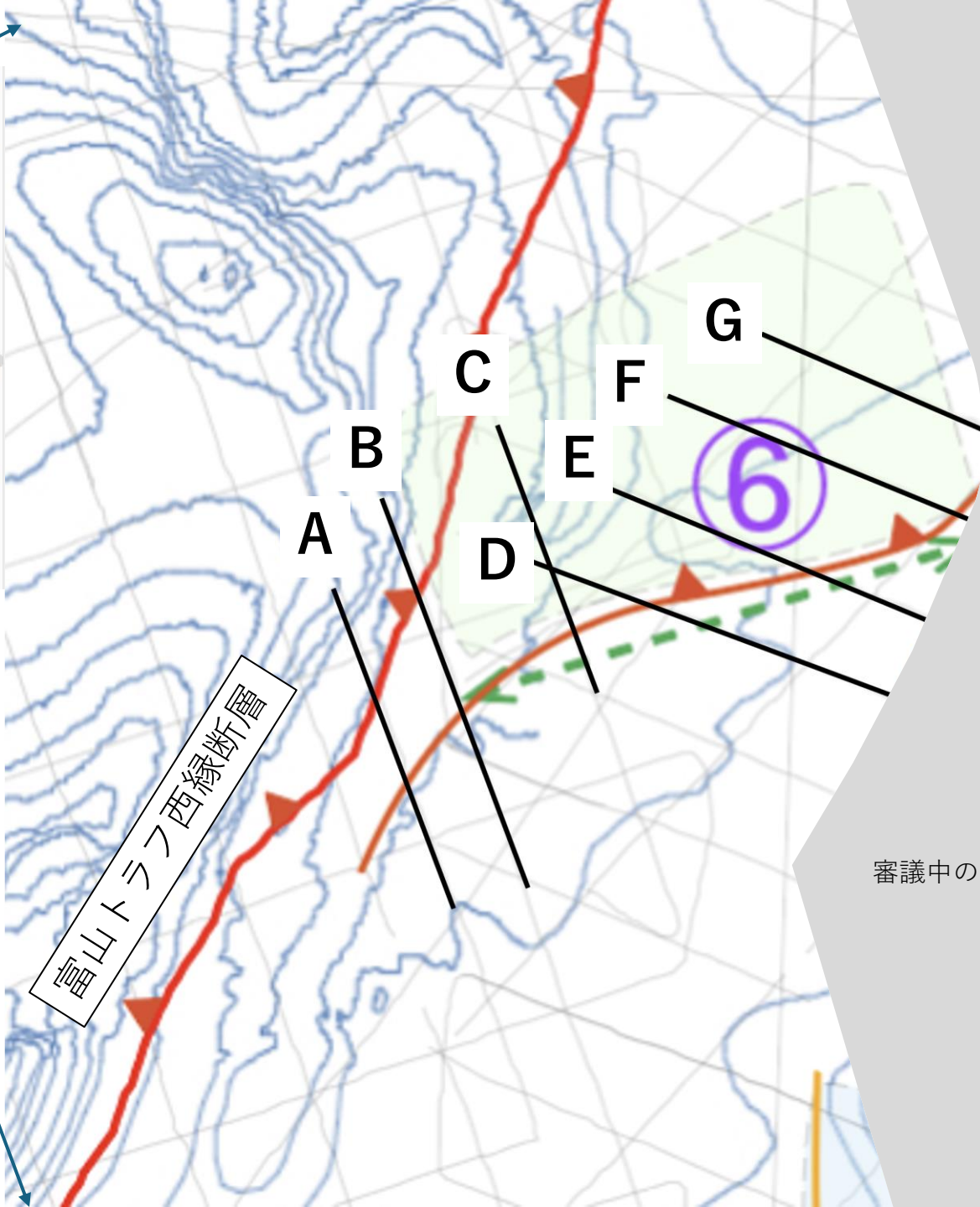
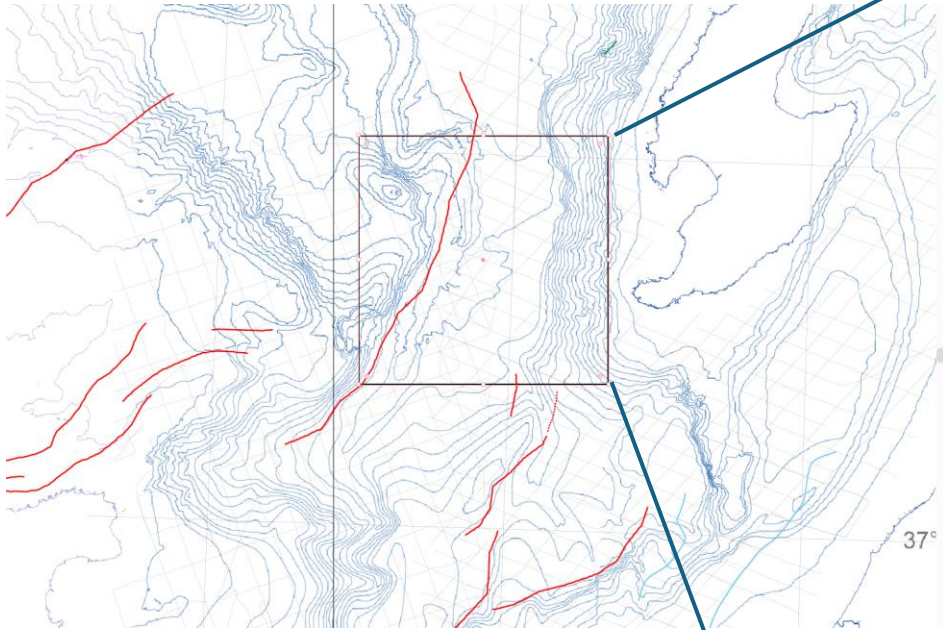


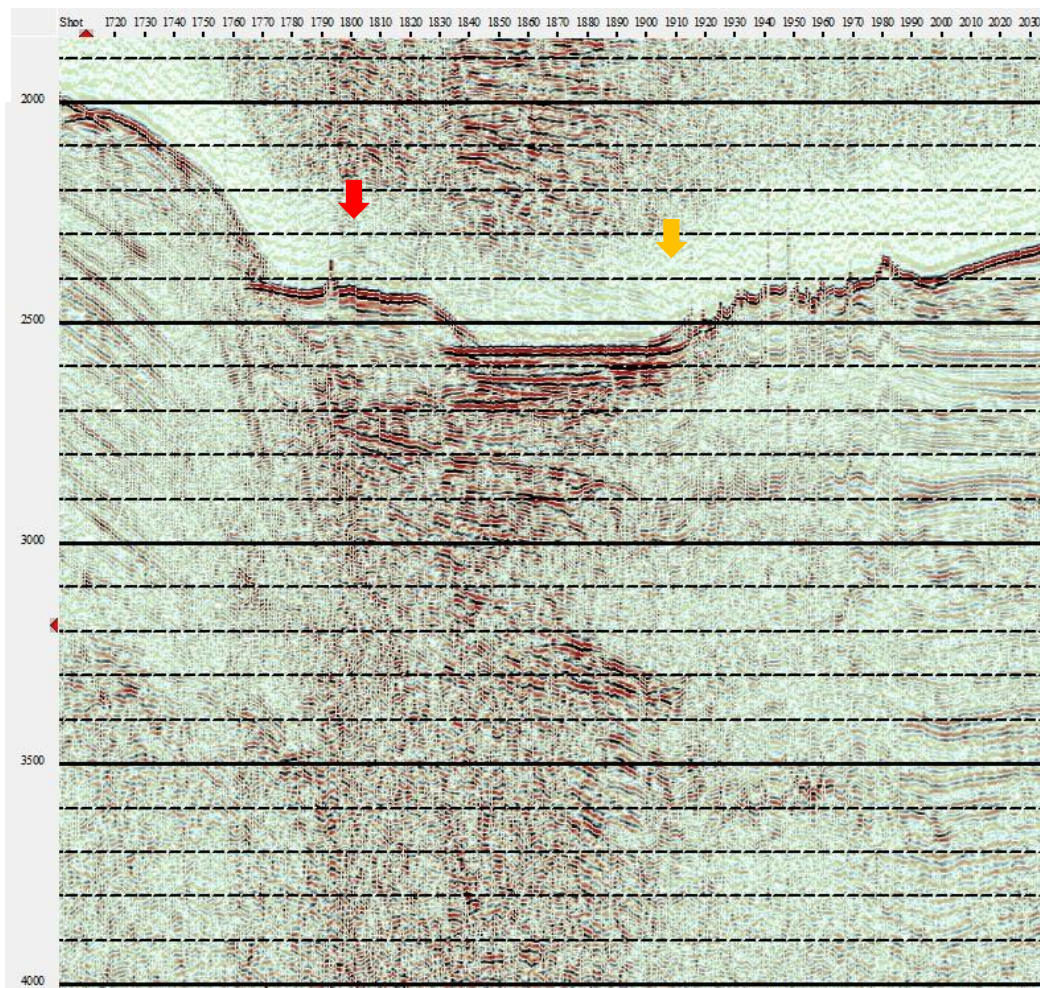
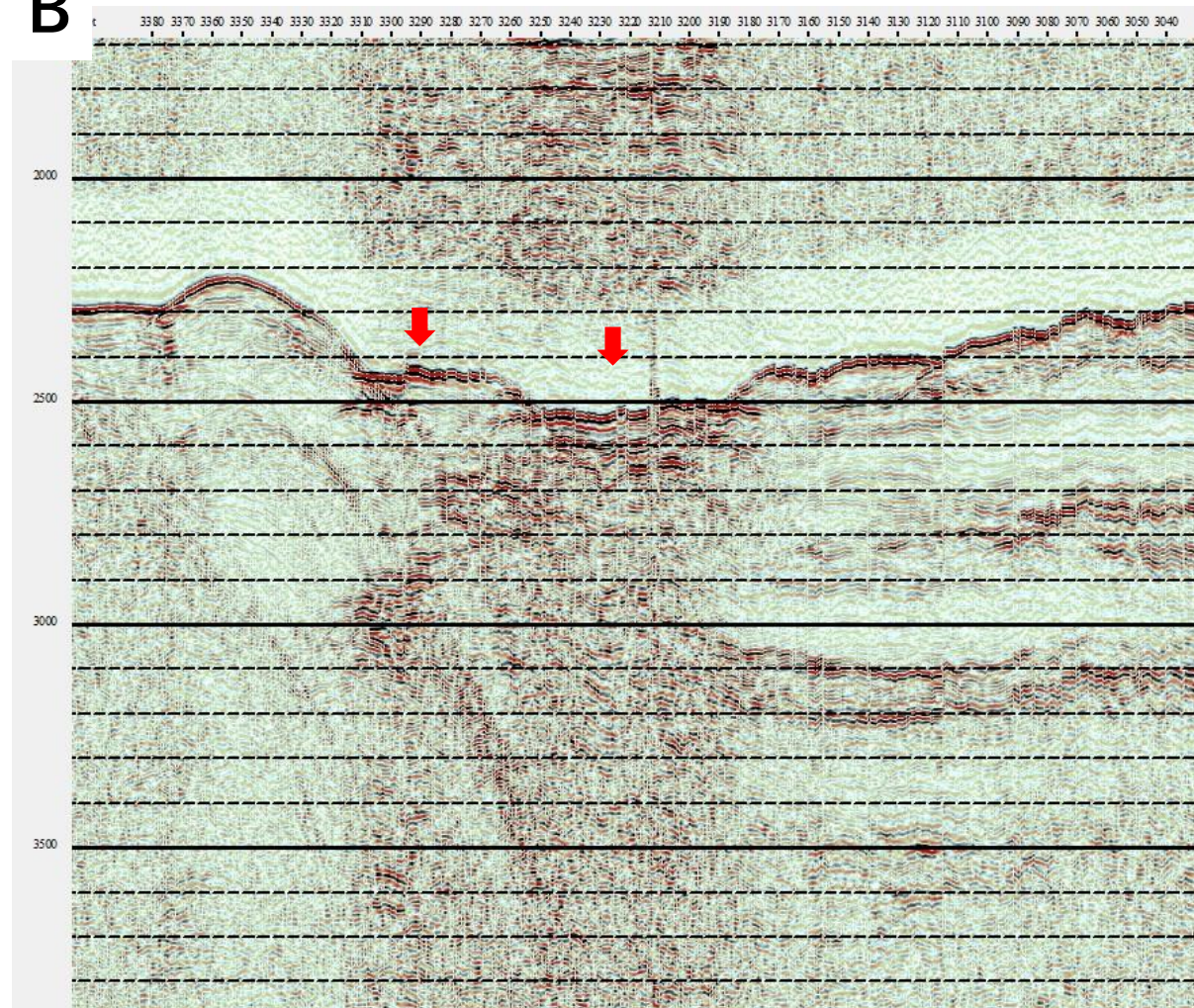
富山トラフ西縁断層帯付近の 断層について

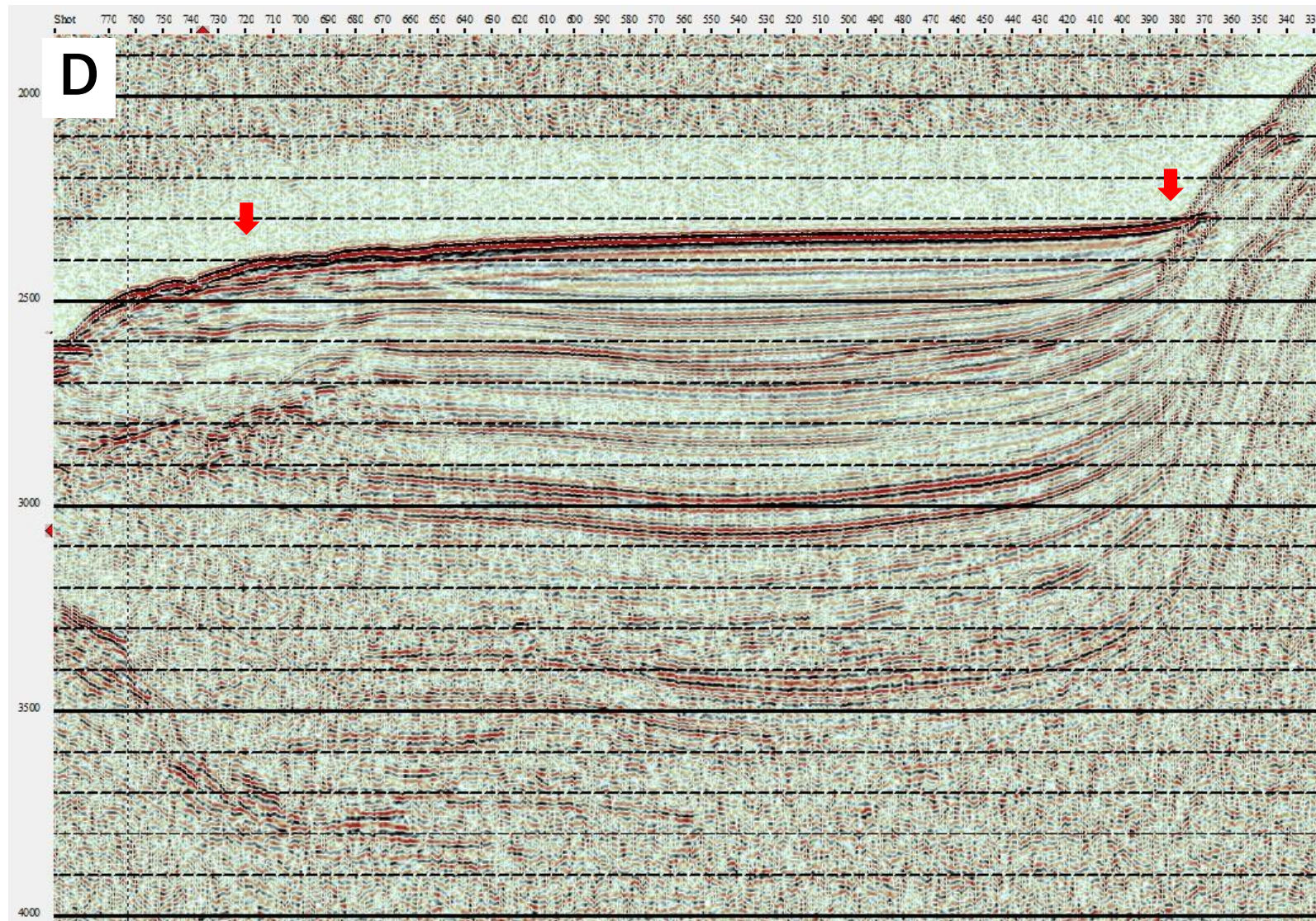
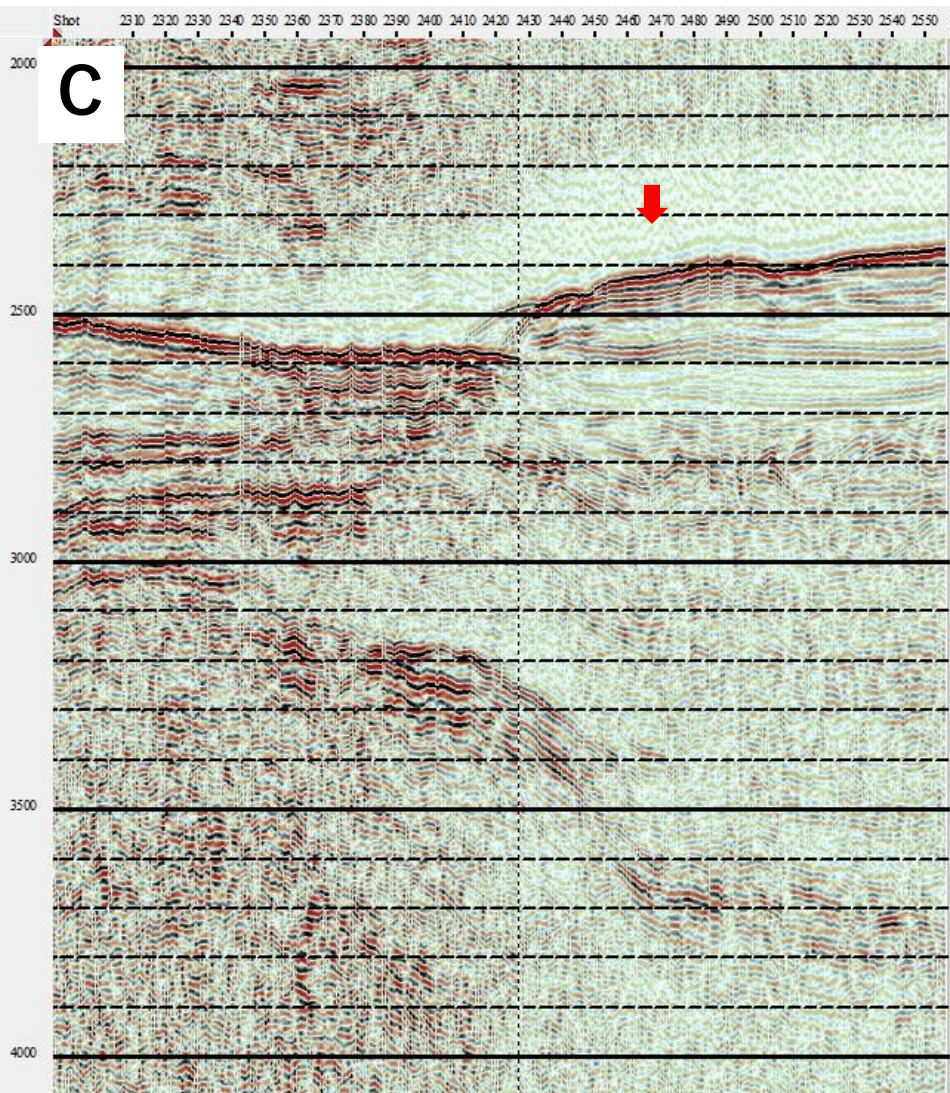
2024/11/1

産業技術総合研究所
活断層・火山研究部門
岡村行信

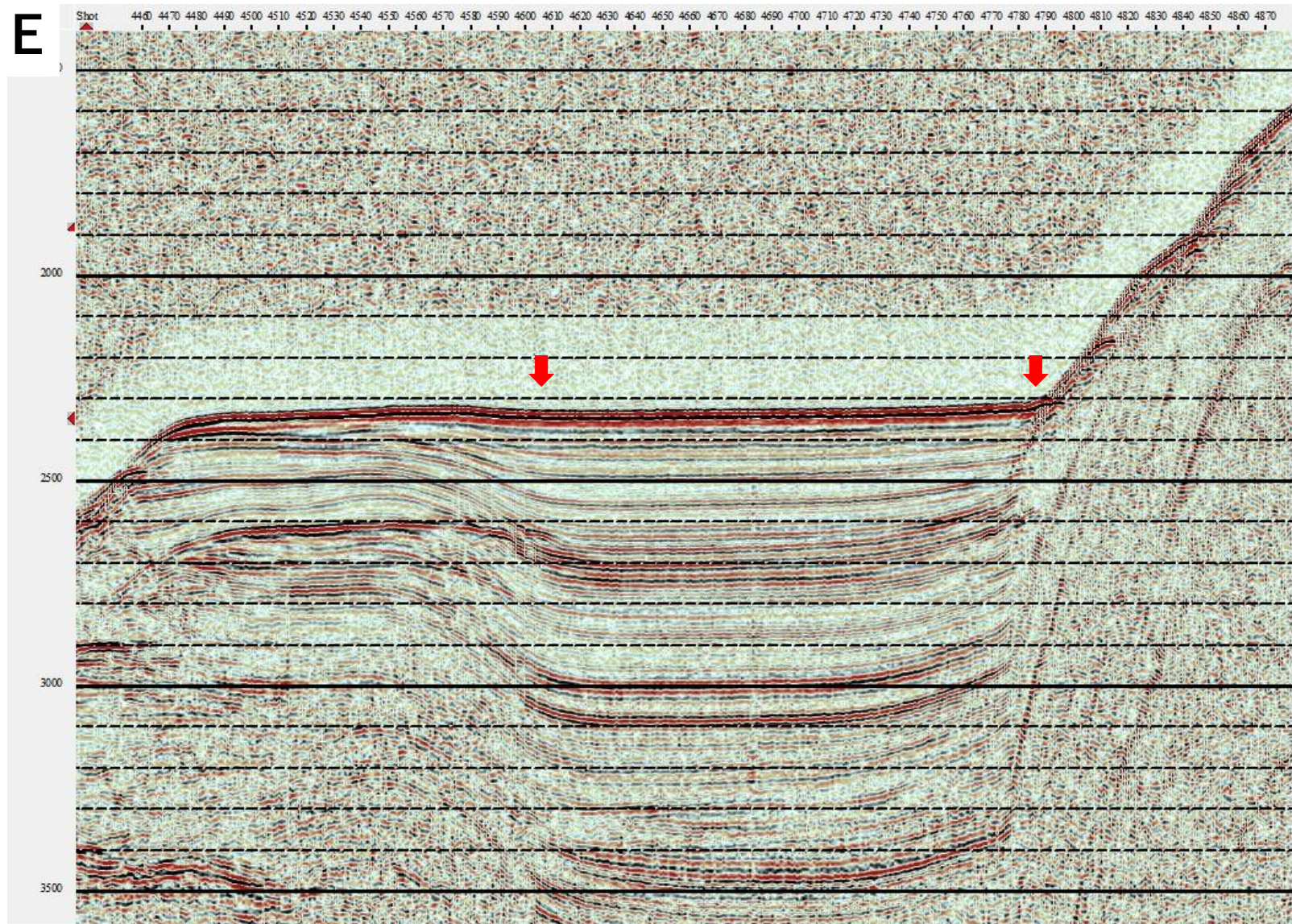


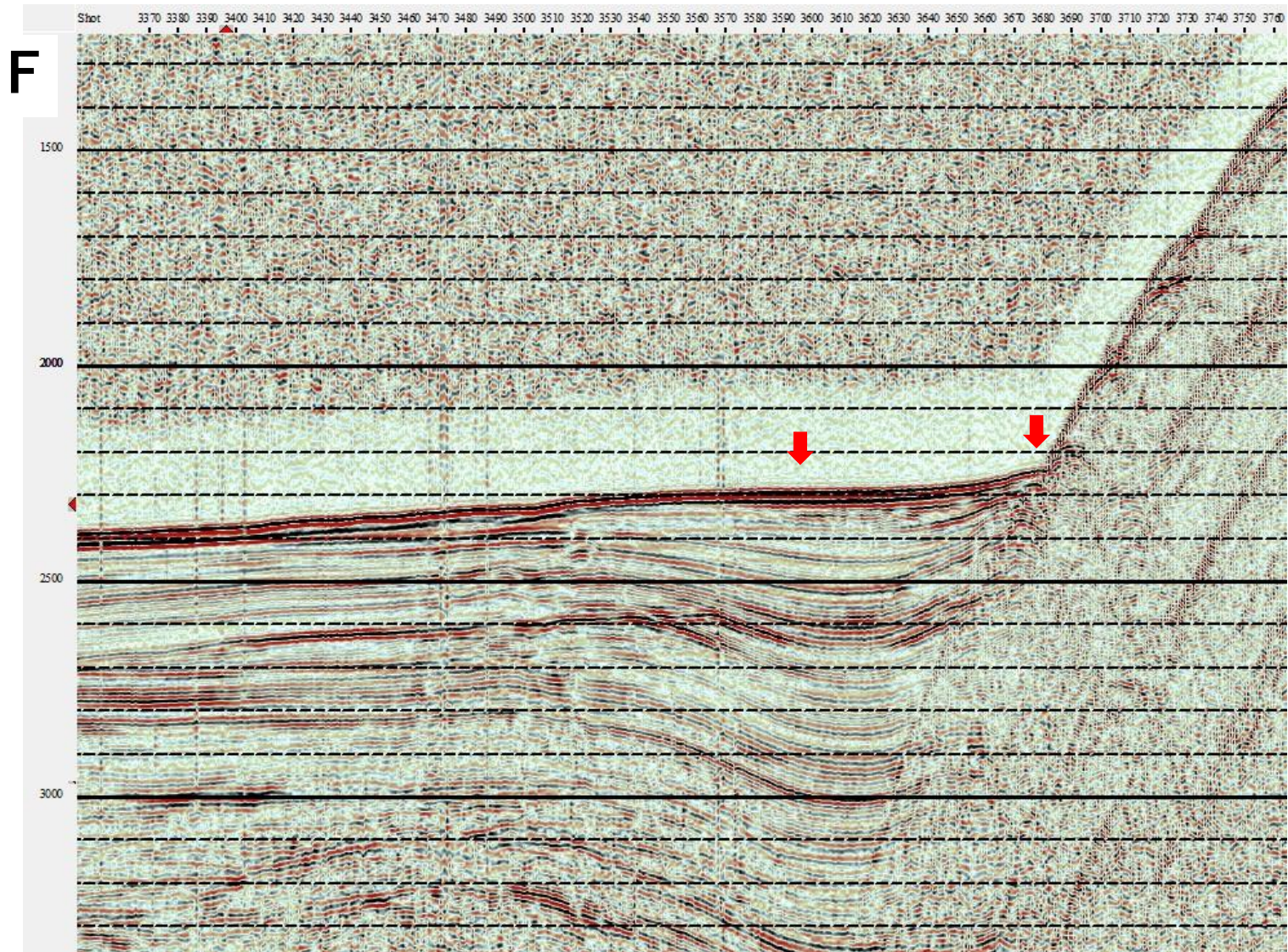
審議中の情報を含むため非公開

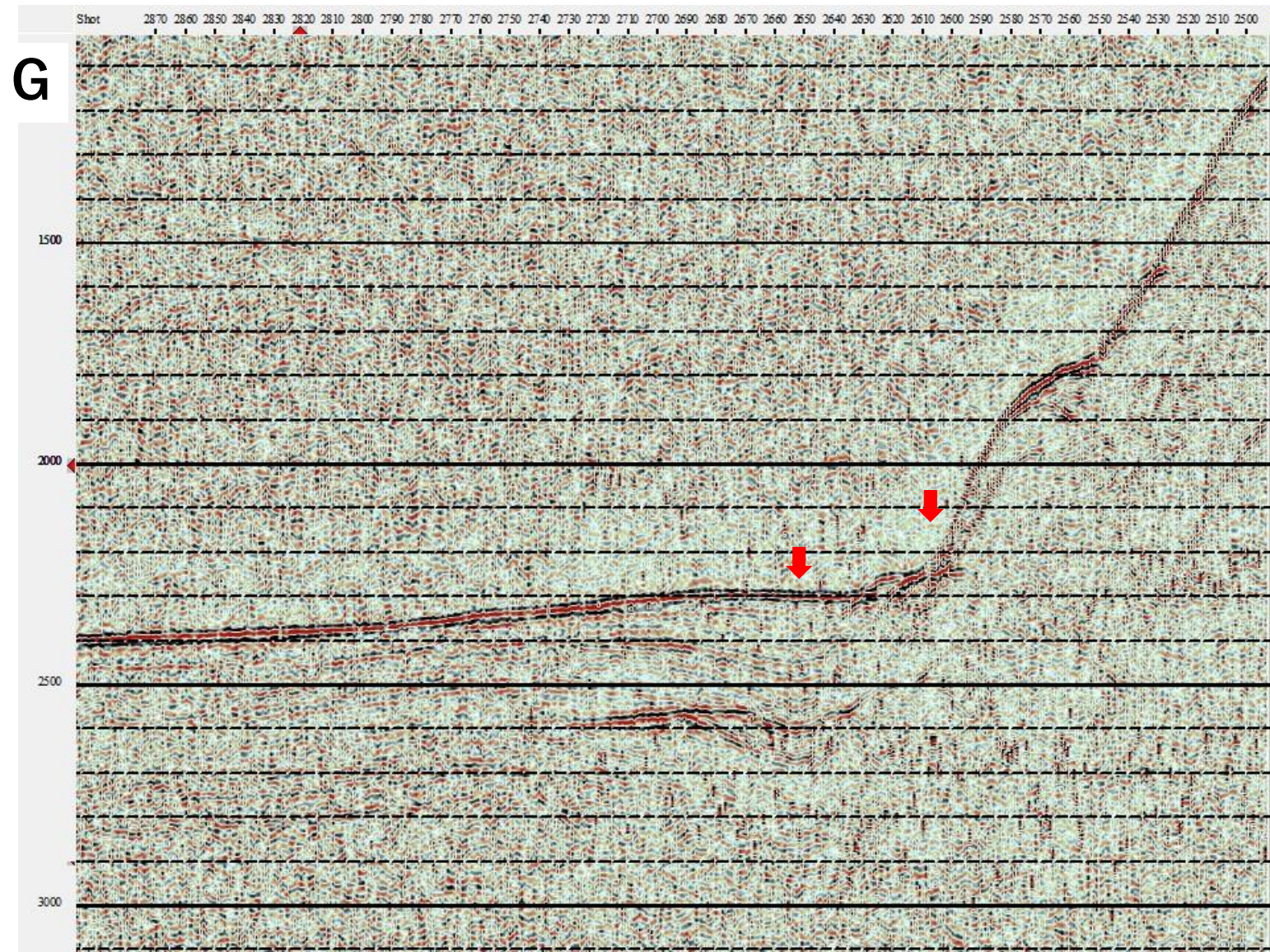
A**B**



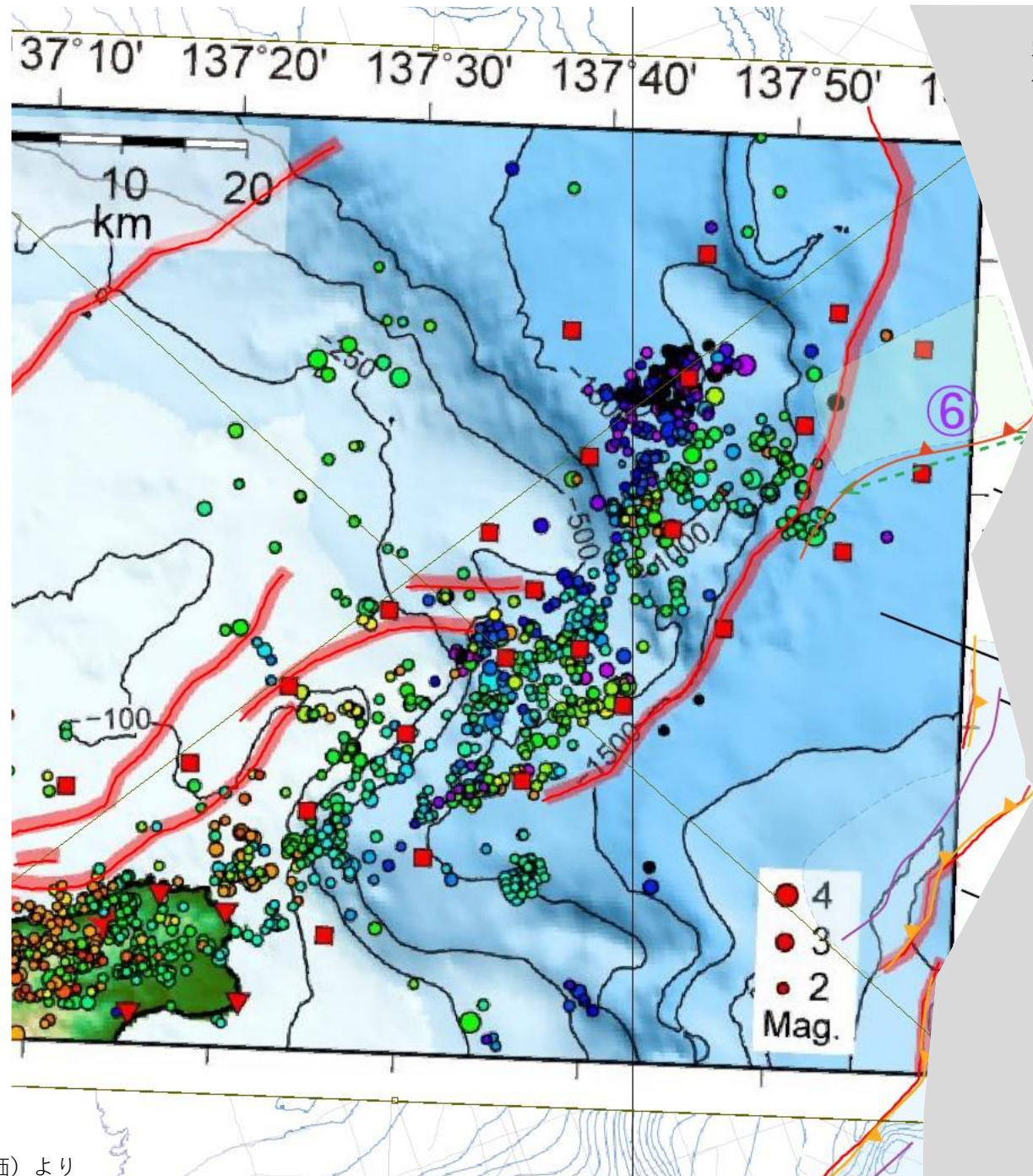
E







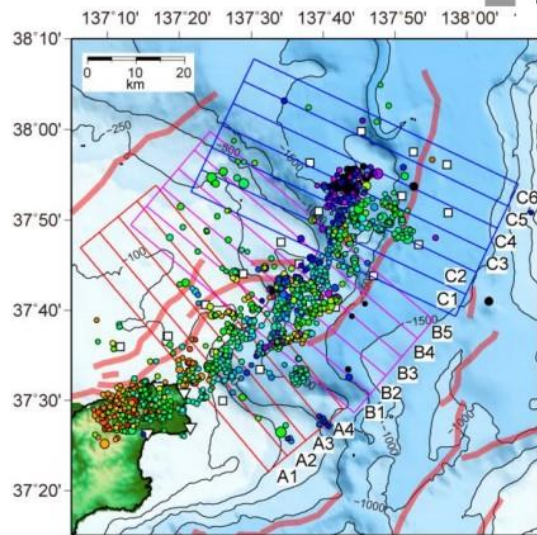
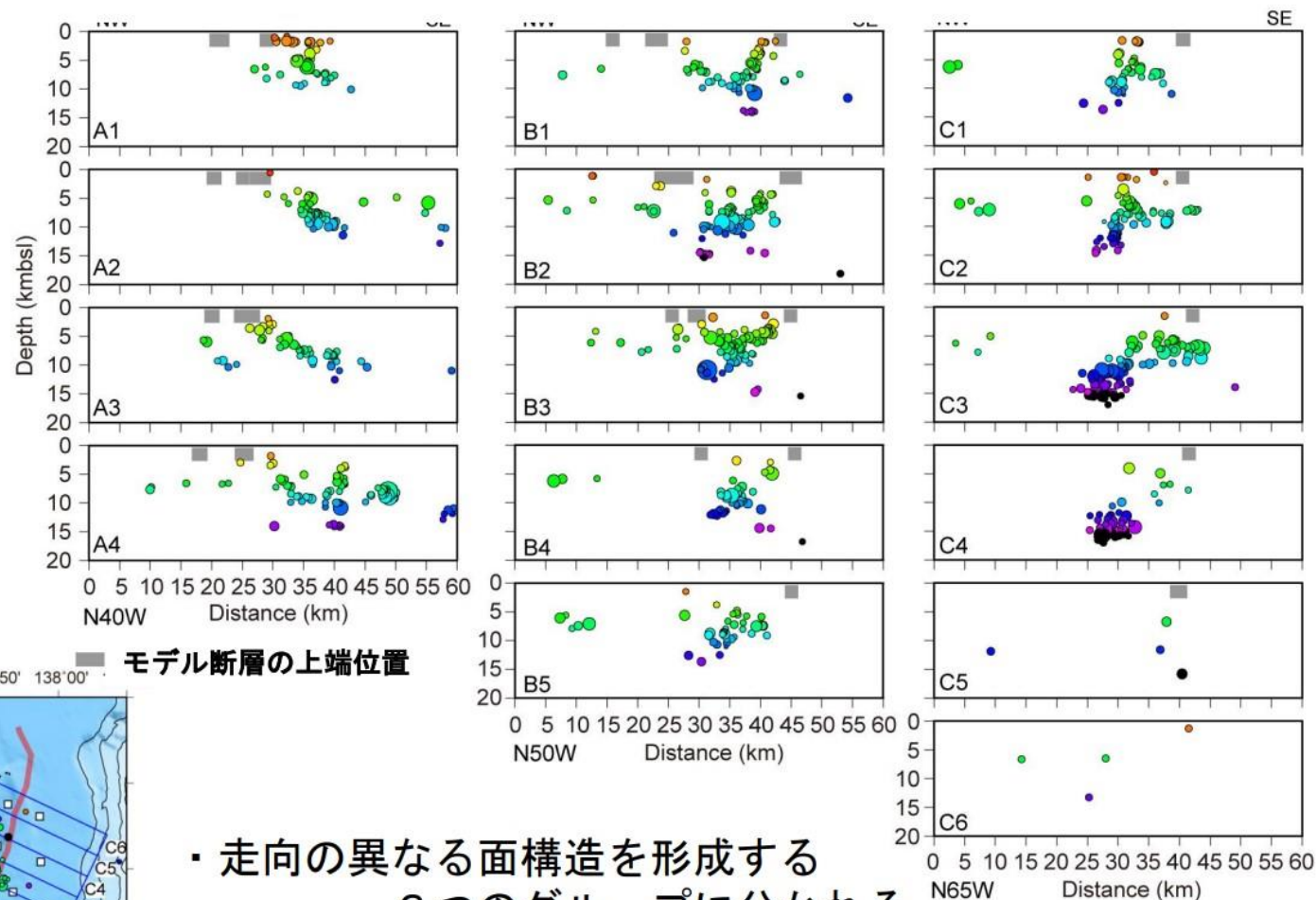
審議中の情報を含むため非公開



震源分布(詳細)と断層モデルの関係

日本海側の海域
活断層のモデル

$M \geq 1.6$



- ・ 走向の異なる面構造を形成する
3つのグループに分かれる
- ・ 西側グループは南東側に傾斜
- ・ 中央・東側グループは北西側に傾斜
- ・ 各面構造の浅部延長とモデル断層の上端が対応
- ・ 「富山トラフ西縁断層」北端では地震活動がみられない

東京大学ほか8機関資料