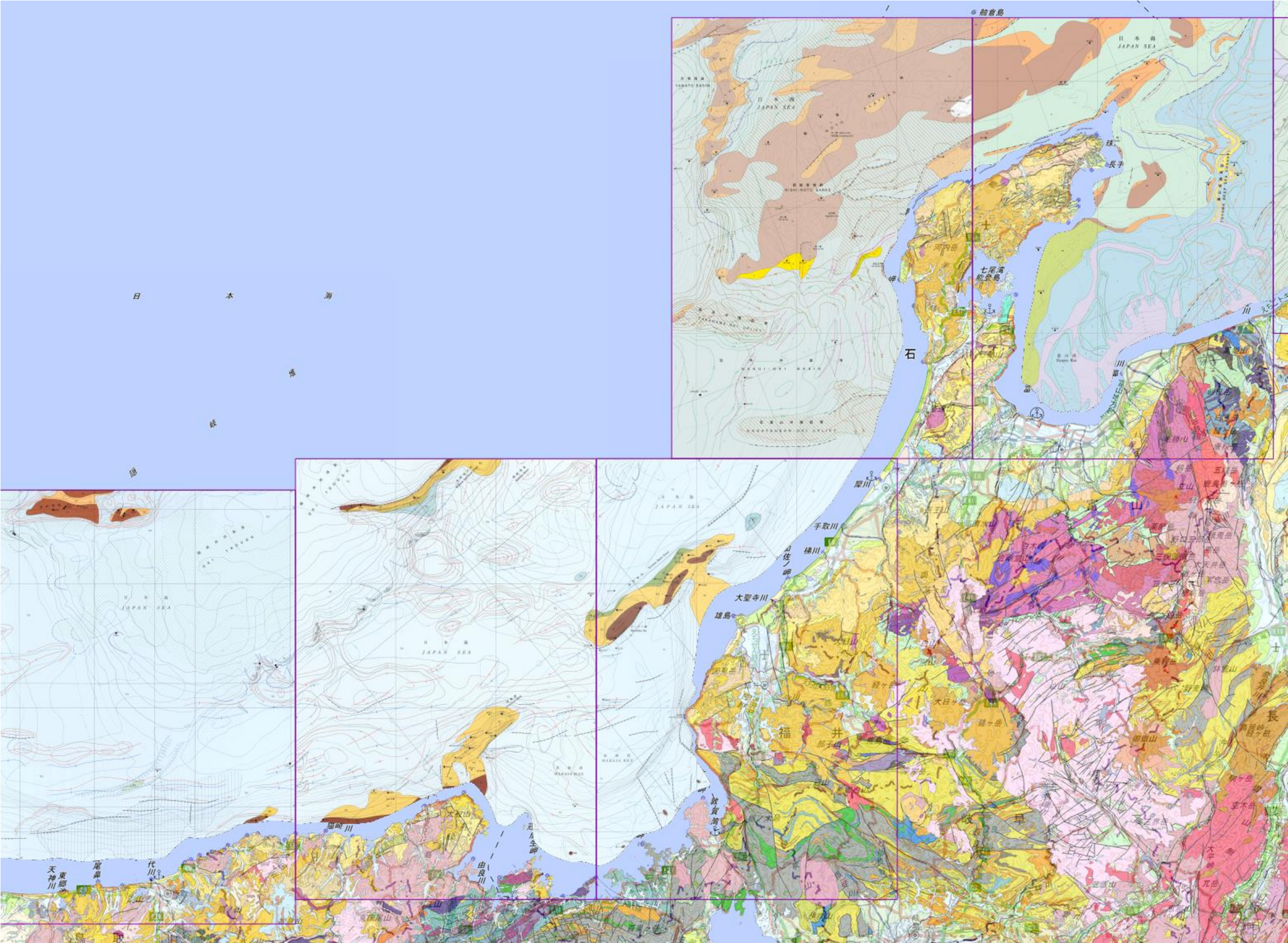


日本海南東部（仮称）の 海底地質図

出典：地質図Navi（産業技術総合研究所）

全体

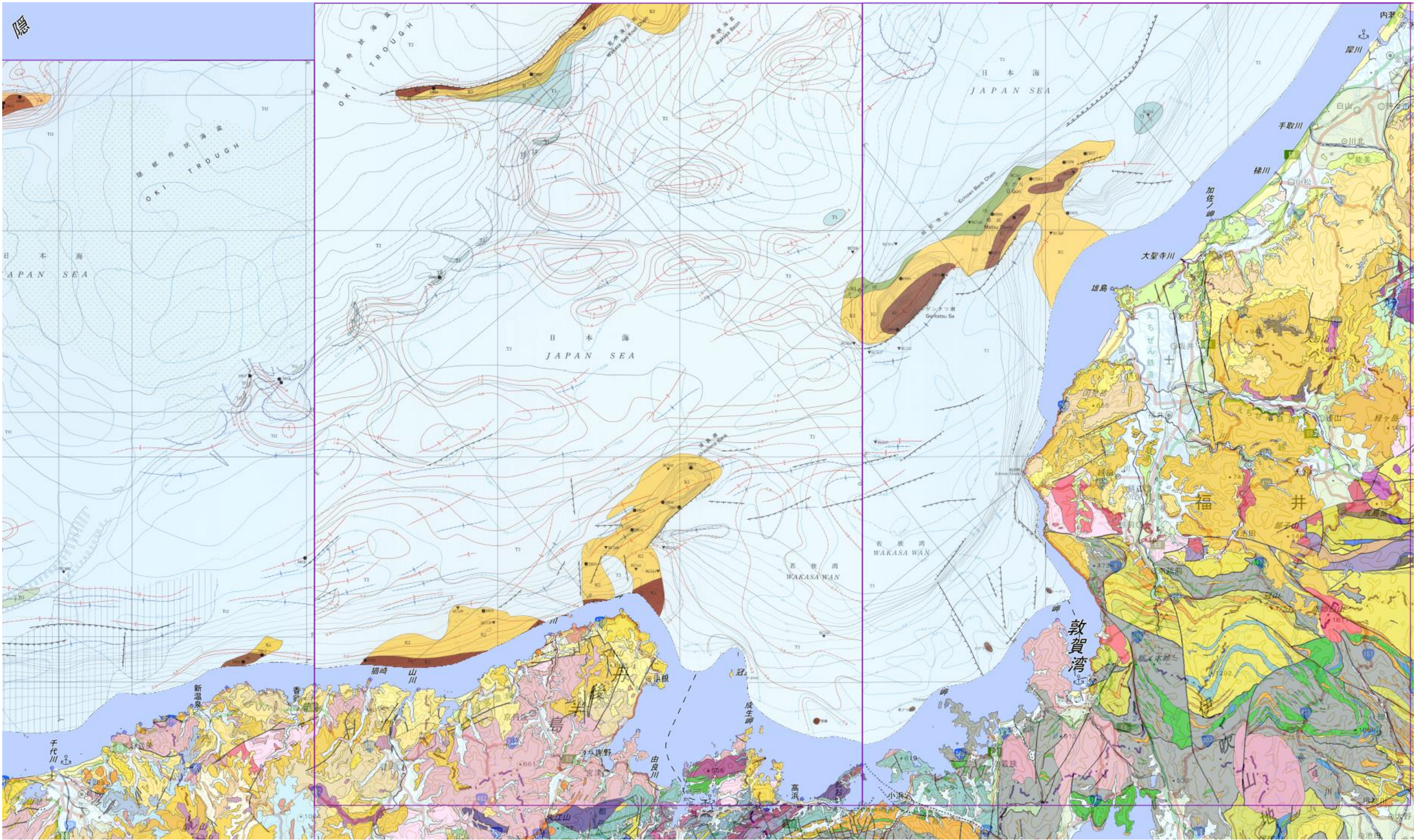


西部

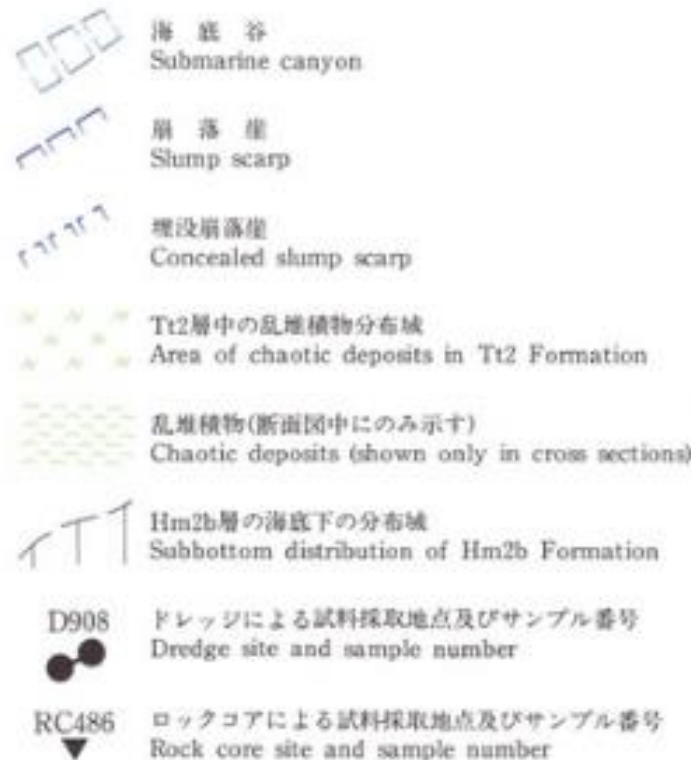
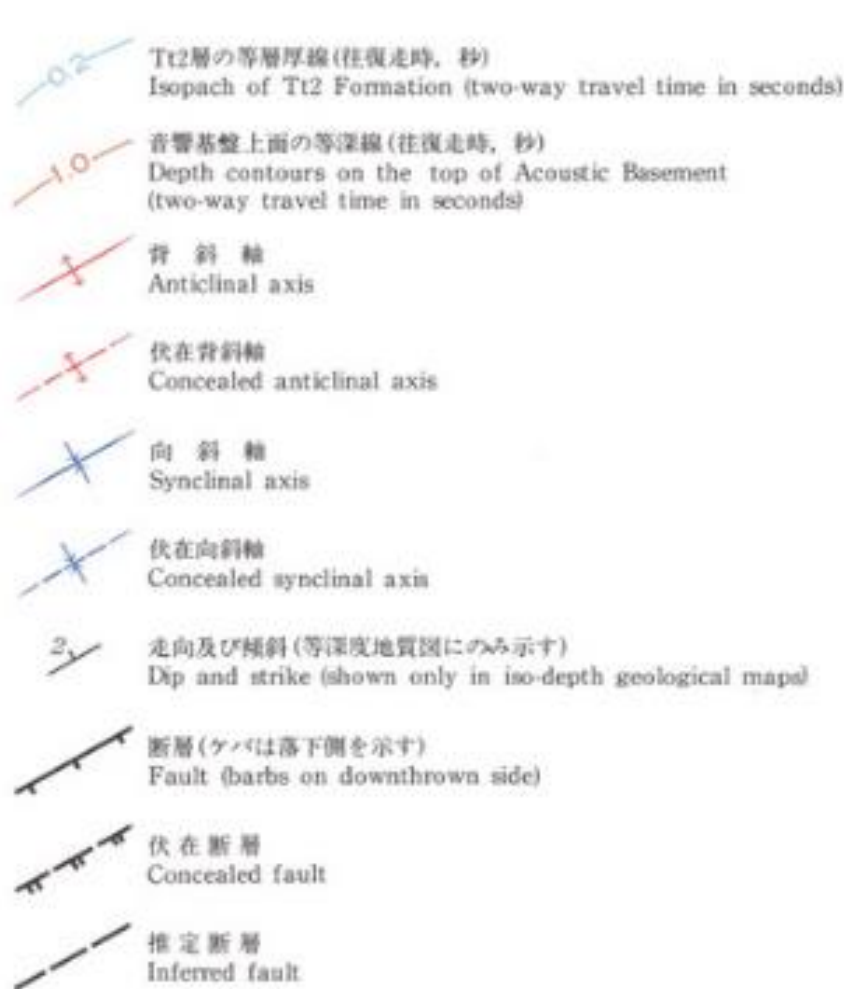
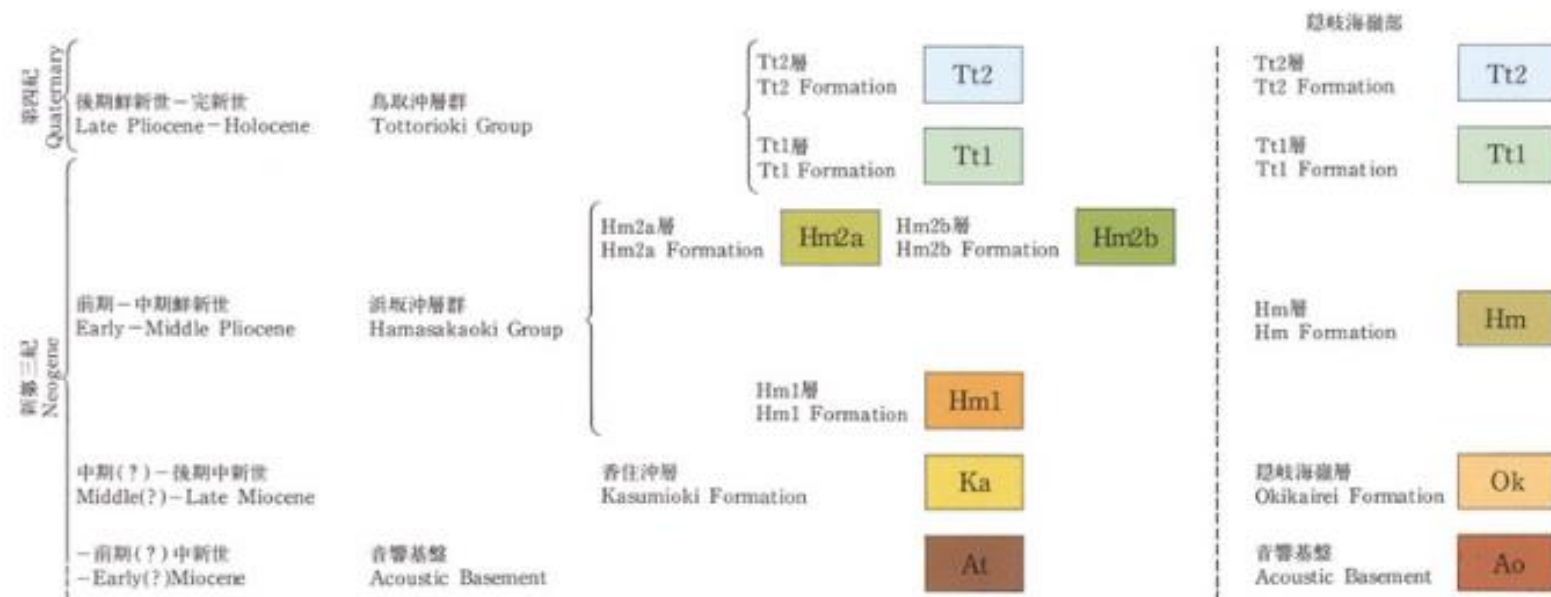
鳥取沖

経ヶ岬沖

ゲンタツ瀬



凡例（西部）：鳥取沖



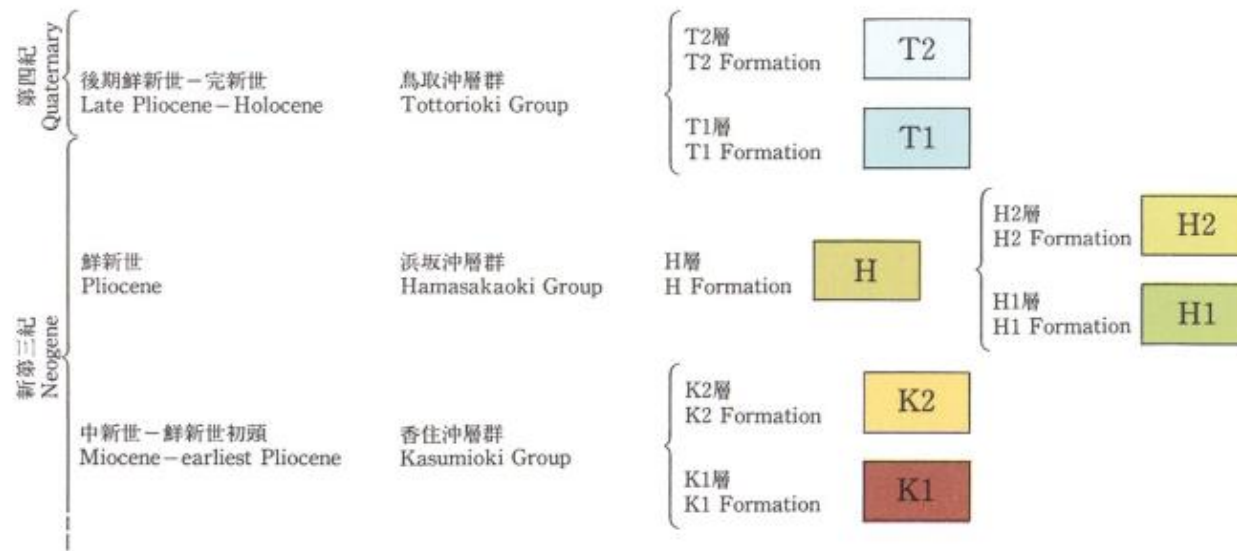
備考

- 音波探査プロフィールで識別されない程度の薄い地層は、地質図及び断面図には示されていない。
- 断層・褶曲のうち、伸長方向の判然としないもの及び小規模なものは、地質断面図では示したが、地質図では示されていない。
- 地質断面図は音波探査プロフィールに基づいて作成されているため、地形原因として用いた海上保安庁水路部の等深線とは必ずしも一致しない。
- 地質断面図は時間断面であって深度断面ではない。

Remarks

- Sedimentary sequences thinner than the resolution of the seismic profile are not shown in the geological map and cross sections.
- Faults and folds with uncertain trends, or those that are minor, are omitted from the geological map, but are shown in the cross sections.
- Depth to the seabed on the cross sections is based on the seismic profiles, and may not be in agreement with bathymetric contours on the map, which were drawn by the Hydrographic Department, Maritime Safety Agency.
- Cross sections are time sections and not depth sections.

凡例（西部）：経ヶ岬沖



0.2 T2層の等層厚線(往復走時, 秒)
Isopach of the T2 Formation (two-way travel time in seconds)

1.0 香住沖層群上面の等深線(往復走時, 秒)
Iso-depth contours of the top of the Kasumioki Group (two-way travel time in seconds)

背斜軸
Anticlinal axis

伏在背斜軸
Concealed anticlinal axis

向斜軸
Synclinal axis

伏在向斜軸
Concealed synclinal axis

断層(ケバは落下側を示す)
Fault (barbs on downthrown side)

伏在断層
Concealed fault

崩落崖
Slump scarp

D982
ドレッジによる試料採取地点及びサンプル番号
Dredge site and its sample number

RC550
ロックコアによる試料採取地点及びサンプル番号
Rock core site and its sample number

備考

- ・音波探査プロフィールで識別されない程度の薄い地層は、地質図及び断面図には示されていない。
- ・断層・褶曲のうち、伸長方向の不明なもの及び小規模なものは、地質断面図では示したが、地質図では示されていない。
- ・地質断面図は音波探査プロフィールに基づいて作成されているため、地形原図として用いた海上保安庁水路部の等深線とは必ずしも一致しない。
- ・地質断面図は時間断面であって深度断面ではない。

Remarks

- ・ Sedimentary sequences thinner than the resolution of the seismic profile are not shown in the geological map and the cross sections.
- ・ Faults and folds with uncertain trends, or those that are minor, are omitted from the geological map, but are shown in the cross sections.
- ・ Depth of the seabed on the cross sections is based on the seismic profiles, and may not be in agreement with bathymetric contours, which were drawn by the Hydrographic Department, Maritime Safety Agency.
- ・ Cross sections are time sections and not depth sections.

凡例（西部）：ゲンタツ瀬

第 四 紀 Quaternary	後期鮮新世－完新世 Late Pliocene－Holocene	鳥取沖層群 Tottorioki Group	T2層 T2 Formation	T2
			T1層 T1 Formation	T1
新第三紀 Neogene	鮮新世 Pliocene	浜坂沖層群 Hamasakaoki Group	H2層 H2 Formation	H2
			H1層 H1 Formation	H1
	中新世－鮮新世初頭 Miocene－earliest Pliocene	香住沖層群 Kasumioki Group	K2層 K2 Formation	K2
			K1層 K1 Formation	K1

02 T2層の等層厚線(往復走時, 秒)
Isopach of the T2 Formation
(two-way travel time in seconds)

背 斜 軸
Anticlinal axis

伏在背斜軸
Concealed anticlinal axis

向 斜 軸
Synclinal axis

伏在向斜軸
Concealed synclinal axis

断層(ケバは落下側を示す)
Fault (barbs on downthrown side)

伏在断層
Concealed fault

推定断層
Inferred fault

撓 曲
Flexure

崩 落 崖
Slump scarp

D995 ドレッジによる試料採取地点及びサンプル番号
Dredge site and its sample number

RC547 ロックコアによる試料採取地点及びサンプル番号
Rock core site and its sample number

備 考

- ・音波探査プロフィールで識別されない程度の薄い地層は、地質図及び断面図には示されていない。
- ・断層・褶曲のうち、伸長方向の判然としないもの及び小規模なものは、地質断面図では示したが、地質図では示されていない。
- ・地質断面図は音波探査プロフィールに基づいて作成されているため、地形原図として用いた海上保安庁水路部の等深線とは必ずしも一致しない。
- ・地質断面図は時間断面であって深度断面ではない。

Remarks

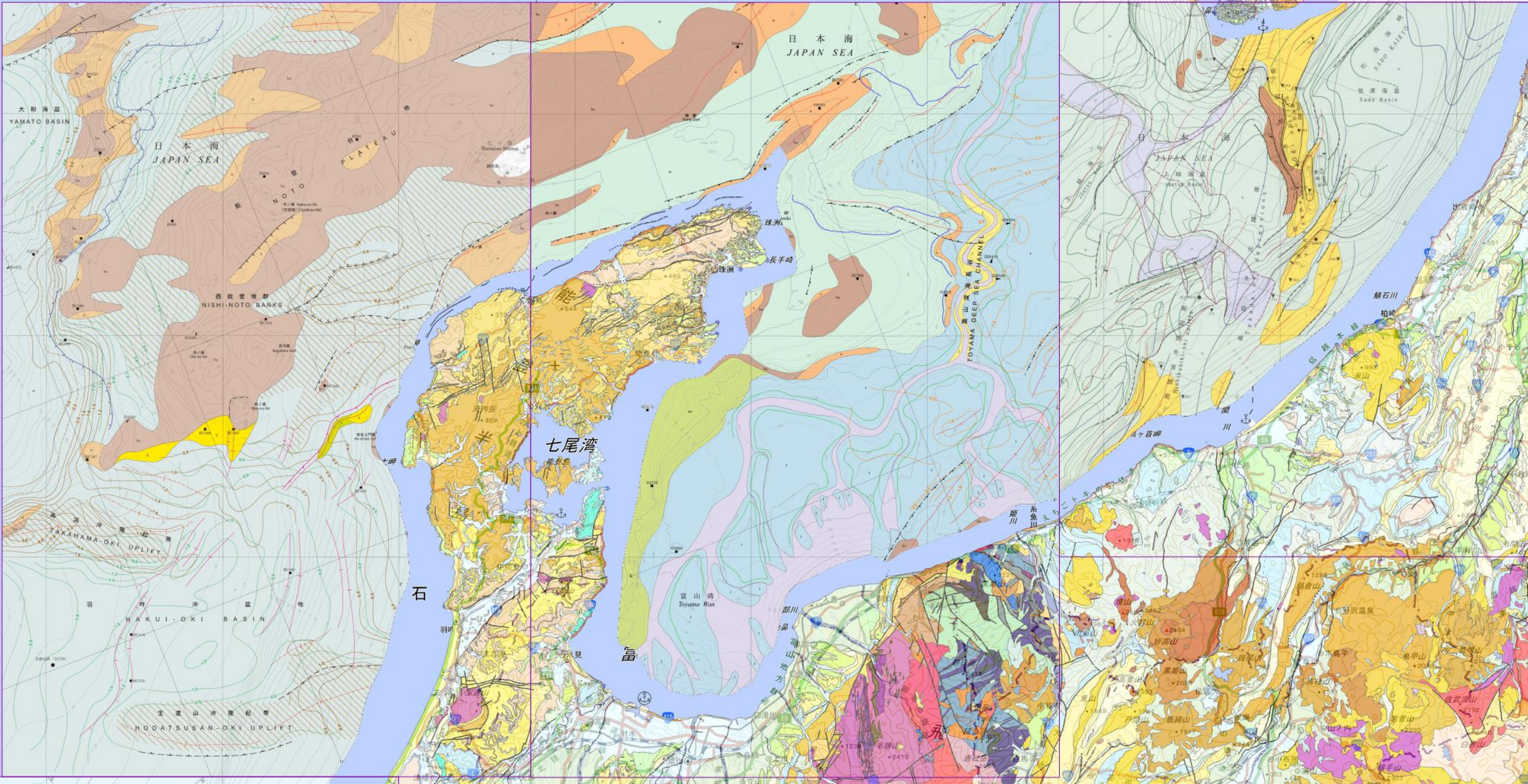
- ・Sedimentary sequences thinner than the resolution of the seismic profiles are not shown in the geological map and the cross sections.
- ・Faults and folds with uncertain trends, or those that are minor, are omitted from the geological map, but are shown in the cross sections.
- ・Depth to the seabed on the cross sections is based on the seismic profiles, and may not be in agreement with bathymetric contours which were drawn by the Hydrographic Department, Maritime Safety Agency.
- ・Cross sections are time sections and not depth sections.

東部

能登半島西方

能登半島東方

佐渡島南方



凡例（東部）：能登半島西方

凡例 Legend

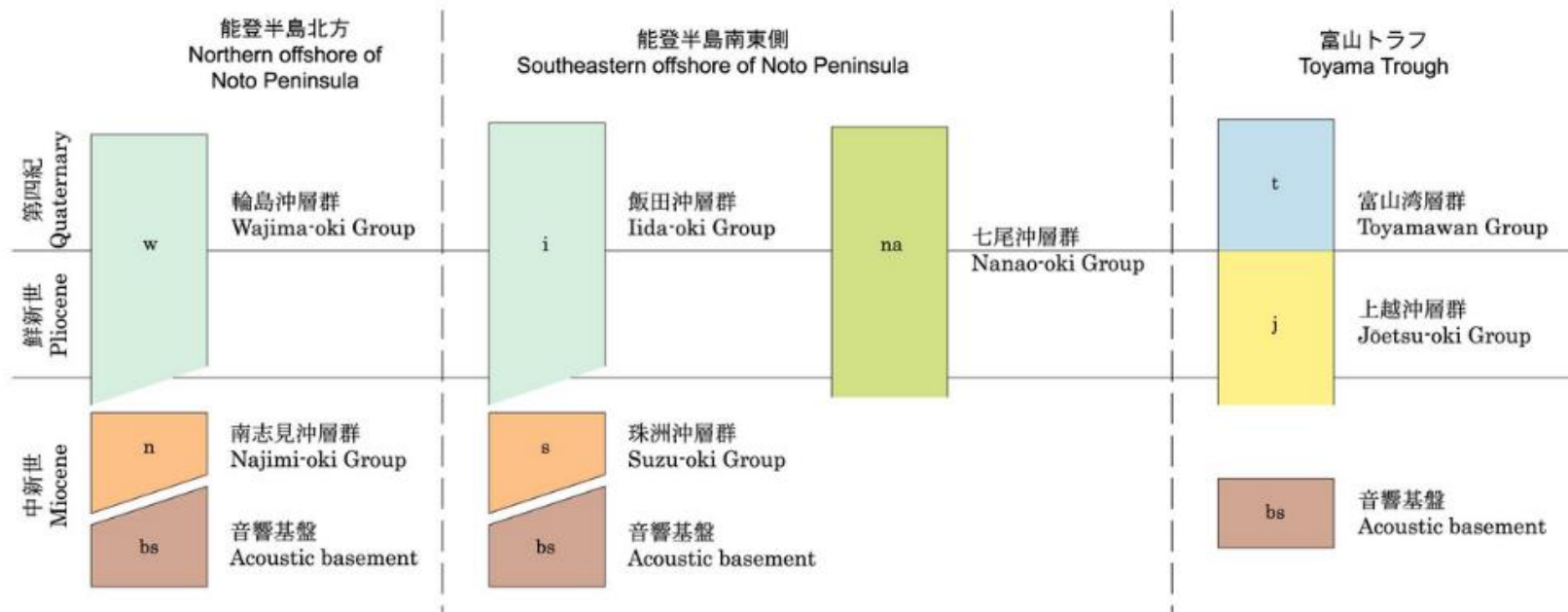


備考

- ・海上保安庁の海底地形図と産業技術総合研究所の音波探査プロファイルとは地形が一致しないことがあるが、後者のデータに基づいて作成している。
- ・音波探査プロファイルで識別不可能な薄い地層（約35m以下）は、示されていない。
- ・高分解能プロファイルに基づいた他機関が作成した地質分布図とは岩相及び層序区分が一致しないことがある。
- ・延長方向の不明な断層・褶曲は、断面図にのみ示されている。

凡例（東部）：能登半島東方

凡例 Legend



逆断層（破線は伏在断層）
Reverse fault (broken line where buried)

正断層（破線は伏在断層）
Normal fault (broken line where buried)

背斜軸（破線は推定背斜軸）
Anticlinal axis (broken line indicates inferred axis)

向斜軸
Synclinal axis

上越沖層群上面等深度線（秒）
Depth contour of upper boundary of Joetsu Group (in second)

崩落崖上端
Upper margin of slope failure

海底谷壁上端
Upper edge of canyon wall

ファンデルタ及びチャネル
Fan delta and channel

RC596 サンプル採取地点（Dはドレッジ，RCはロックコア，Gはグラブ採泥）
Sampling site (D:dredge, RC:rock core, G:grab sampler)

2k#344 しんかい2000潜航地点
Dive site of submersible "Shinkai2000"

備考







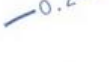


- 海上保安庁の海底地形図と産業技術総合研究所の音波探査プロファイルとは地形が一致しないことがあるが、後者のデータに基づいて作成している。
- 音波探査プロファイルで識別不可能な薄い地層（約35m以下）は、示されていない。
- 高分解能プロファイルに基づいた他機関が作成した地質分布図とは岩相及び層序区分が一致しないことがある。
- 延長方向の不明な断層・褶曲は、断面図にのみ示されている。

- Bathymetric data of Maritime Safe Agency does not always agree with seismic profiles of AIST, and this map is based on AIST data.
- Sedimentary sequences thinner than the resolution of seismic profile (less than about 35 m) are not shown.
- Geologic boundaries and stratigraphy based on higher-resolution seismic profiles compiled by other organization may differ from this map.
- Faults and folds of which trends are not confirmed are shown only in the cross sections.

凡例（東部）：佐渡島南方

海域凡例 Offshore Legend

第四紀 Quaternary	海底谷埋積物 Canyon fill	cf	砂・礫・泥 Sand, gravel and mud
	佐渡海峡層群及び高田沖層群 Sadokaikyō and Takada-oki Groups	Q	泥・砂・礫 Mud, sand and gravel
後期中新世－鮮新世 Late Miocene－Pliocene	上越沖層群 Jōetsu-oki Group	J	泥岩・砂岩・礫岩 Mudstone, sandstone and conglomerate
中期中新世以前 Pre-late Miocene	音響基盤 Acoustic basement	Bs	火成岩・堆積岩 Igneous and sedimentary rocks

	背斜軸（破線は伏在） Anticlinal axis (broken where concealed)
	向斜軸（破線は伏在） Synclinal axis (broken where concealed)
	断層（ケバは落下側を示す，破線は伏在） Fault (barbs on downthrown side, broken where concealed)
	海底谷壁（破線は伏在） Canyon wall (broken where concealed)
	大陸棚外縁 Shelf edge
	音響基盤の深度（往復走時，秒） Depth contour of acoustic basement (two-way travel time in second)
	佐渡海峡層群及び高田沖層群の等層厚線（往復走時，秒） Isopach of the Sadokaikyō and Takada-oki Groups (two-way travel time in second)
	佐渡海峡層群の最上部のプログラデーションユニット及びその同時層の厚さ（往復走時，秒） Isopach of the uppermost prograding wedge and its correlative sequence in the Sadokaikyō Group (two-way travel time in second)
	走行傾斜 Dip and strike
	ロックコア採取地点 Rock core site
	ドレッジ試料採取地点 Dredge site
	基礎試錐 Drilling site

備考




- 音波探査プロファイルで識別不可能な薄い地層（約35m以下）は，示されていない。
- 延長方向の不明な断層・褶曲は，断面図にのみ示されている。
- 地層の走行傾斜は海底直下の地層のもので，音速は1.5km/sとして求めた。

Remarks

- Sedimentary sequences thinner than the resolution of seismic profile (about 35 m) are not shown.
- Faults and folds of which trends are not confirmed are shown only in the cross sections.
- Dip and strike are calculated from reflection just under the sea-bottom assuming the sound velocity 1.5km/s.

陸域凡例 Onshore Legend

完新世 Holocene	沖積層 Alluvium	a	砂・泥・礫 Sand, mud and gravel
中期更新世－後期更新世 Late Pleistocene to Middle to Late Pleistocene	火山 Volcanoes	vQ	安山岩火砕岩・溶岩 Andesite pyroclastic rock and lava
	段丘堆積物など Terrace deposits and others	t	礫・砂 Gravel and sand
中新世－後期鮮新世 Miocene to Late Pliocene	貫入岩 Intrusive rocks	i	ひん岩・安山岩・玄武岩・流紋岩 Porphyrite, andesite, basalt and rhyolite
後期鮮新世－前期更新世 Late Pliocene to Early Pleistocene	魚沼層群・灰爪層など Uonuma Group, Haizume Formation and others	vtu	安山岩溶岩・火砕岩 Andesite lava and pyroclastic rock
	堆積岩 Sedimentary rocks	U	シルト岩・砂岩・礫岩 Siltstone, sandstone and conglomerate
後期中新世－鮮新世 late Miocene to Pliocene	椎谷層・西山層・白岩層など Shiia, Nishiyama and Shiroya Formations and others	vSt	安山岩溶岩・火砕岩 Andesite lava and pyroclastic rock
	堆積岩 Sedimentary rocks	Sy	泥岩・砂岩泥岩互層・砂質シルト岩 Mudstone, interbedded sandstone and mudstone and sandy siltstone
後期中新世 Late Miocene	寺泊層上部・能生谷層・中山層など Upper Teradomari, Noudani and Nakayama Formations and others	vTu	流紋岩・玄武岩の火砕岩・溶岩 Rhyolite and basalt pyroclastic rock and lava
	堆積岩 Sedimentary rocks	Tu	泥岩砂岩互層・泥岩 Interbedded mudstone and sandstone and mudstone
中期中新世 Middle Miocene	寺泊層下部・難波山層・下戸層・鶴子層 Lower Teradomari, Nambayama, Orito and Tsurushi Formations	vTl	玄武岩・流紋岩の火砕岩・溶岩 Basalt and rhyolite pyroclastic rock and lava
	堆積岩 Sedimentary rocks	Tl	砂岩泥岩互層・泥岩・礫岩・砂岩 Interbedded sandstone and mudstone, mudstone, conglomerate and sandstone
前期中新世 Early Miocene	相川層群 Aikawa Group	vAk	安山岩・流紋岩の溶岩・火砕岩 Andesite and rhyolite lava and pyroclastic rock

	断層 Fault
	背斜軸（破線は伏在） Anticlinal axis (broken where concealed)
	向斜軸（破線は伏在） Synclinal axis (broken where concealed)