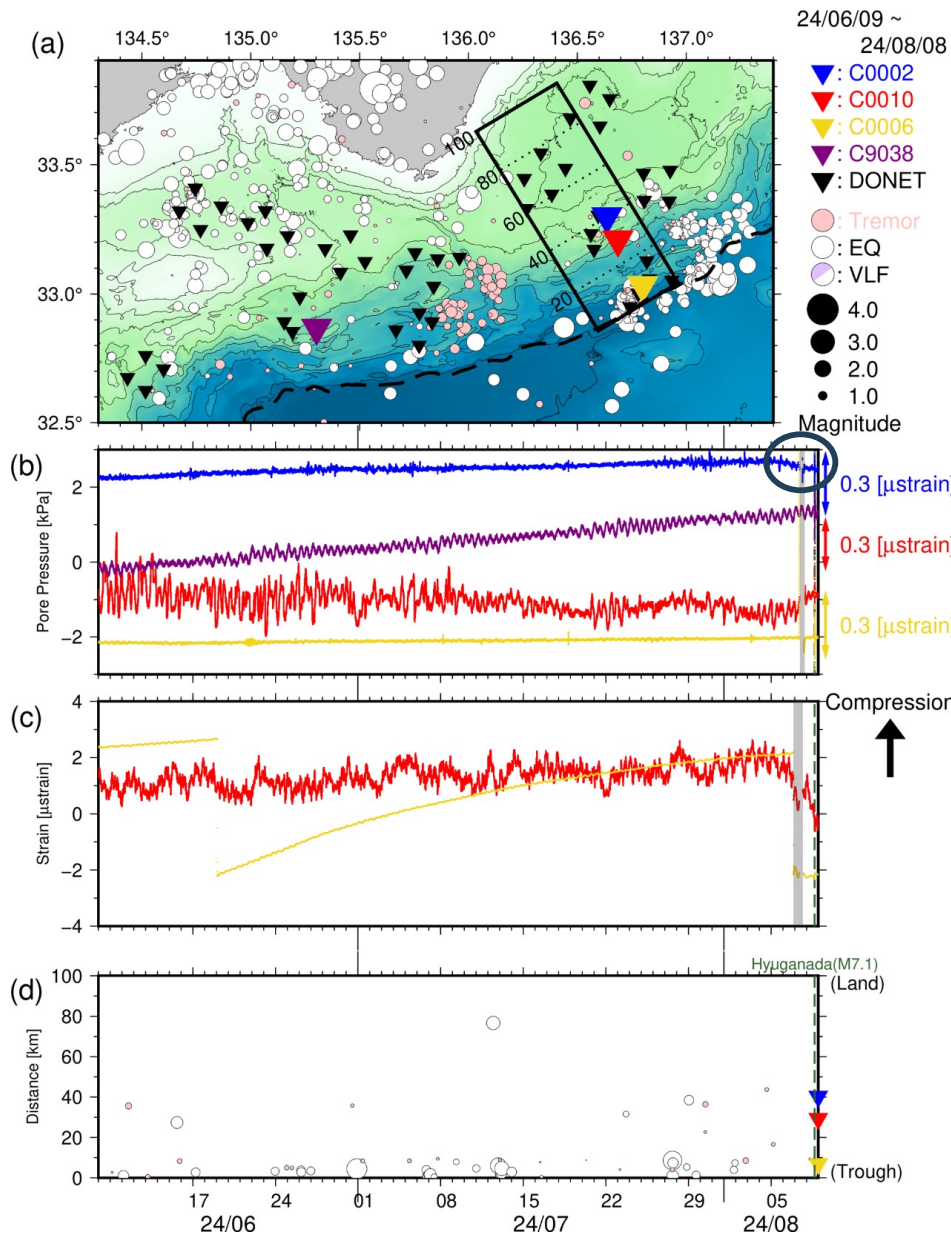


2024年8月5日頃から発生した間隙圧変化について(速報)

南海トラフ孔内(間隙水圧)観測による
浅部ゆっくりすべりモニタリング

令和6年(2024年)8月9日
国立研究開発法人 海洋研究開発機構





• 【b: 間隙圧変化】

• C0002: 8/5 頃から膨張変化

• C0010: 同時期に収縮変化 (暫定)

• C0006: 今の段階では有意な変化はない

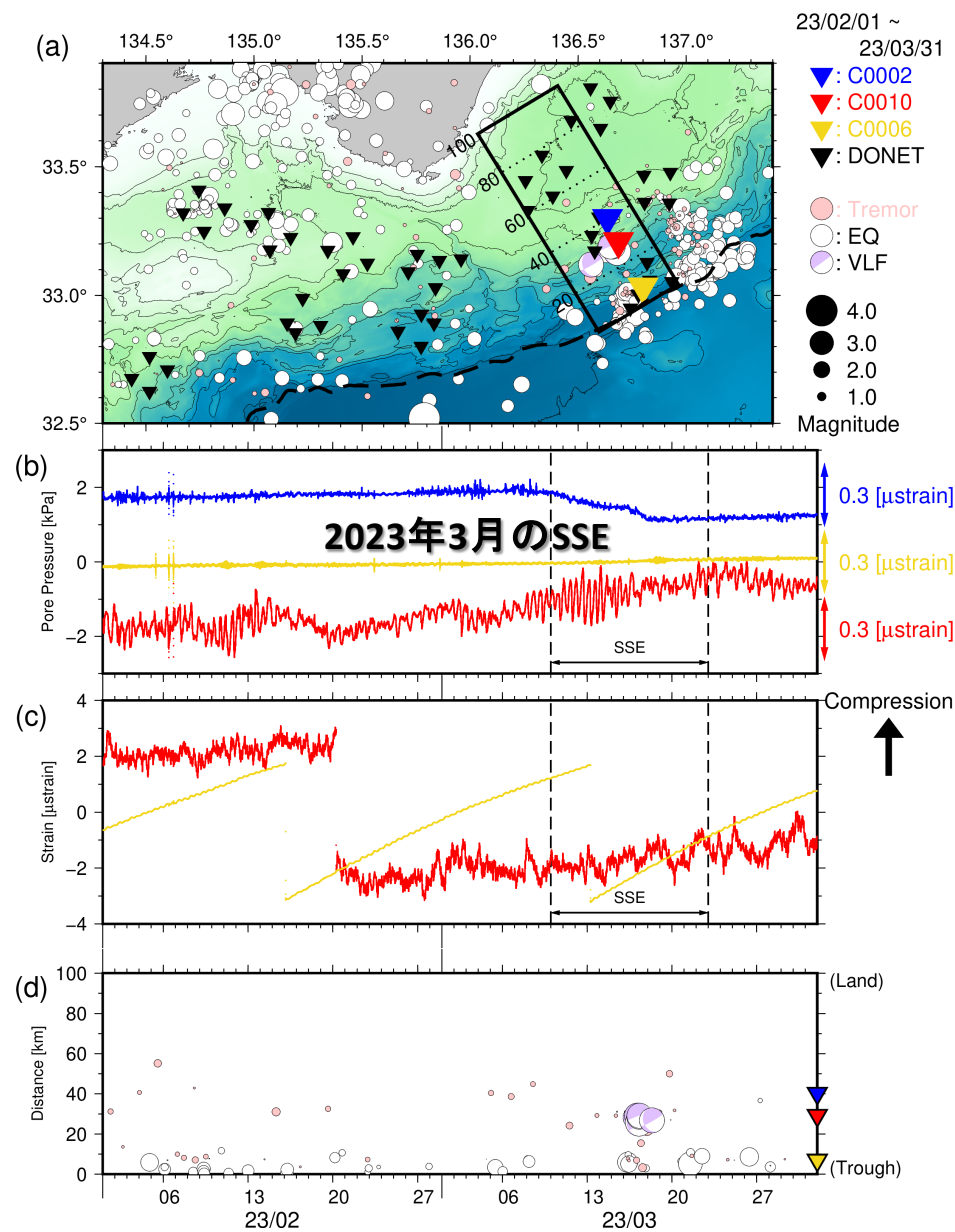
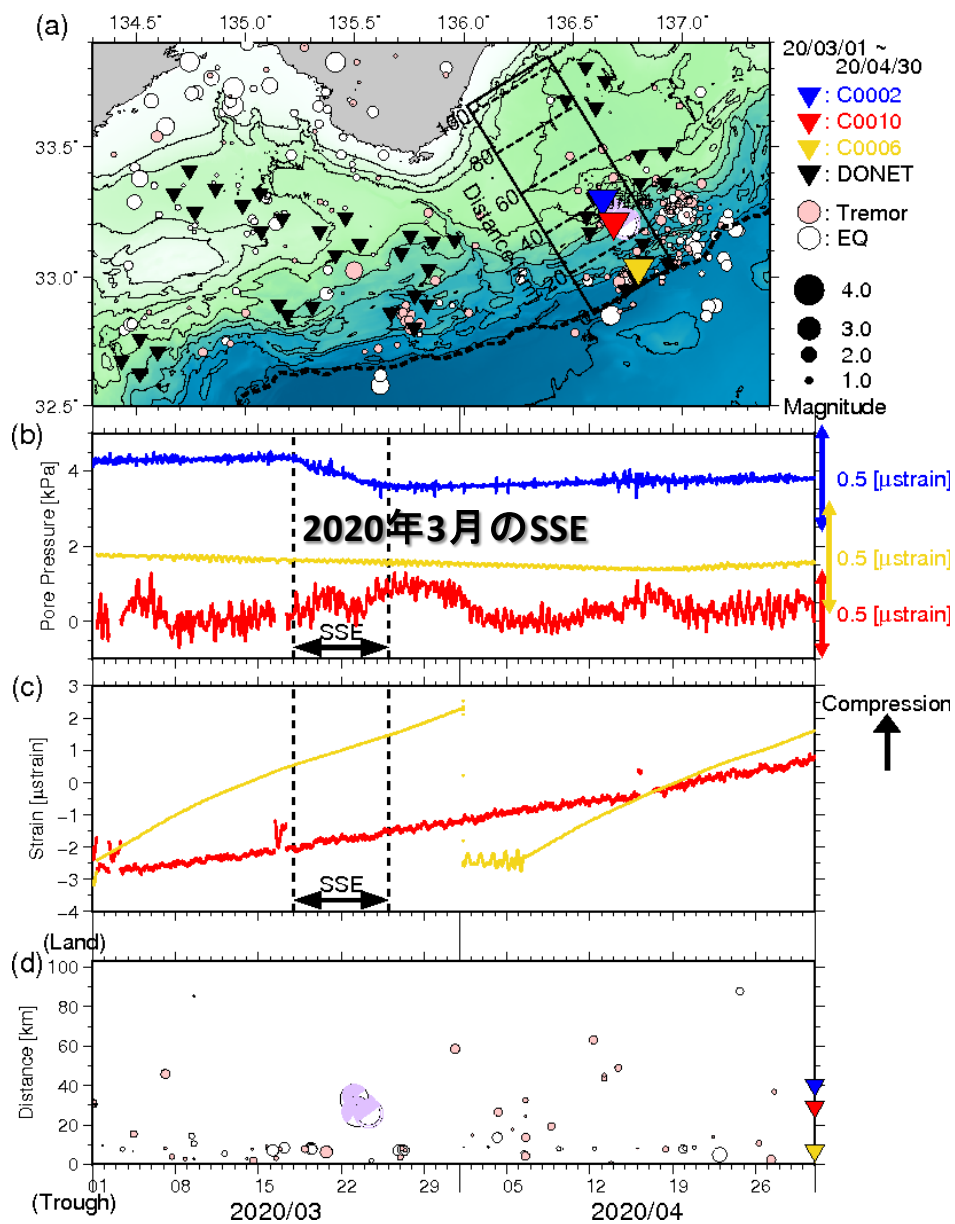
• C9038: 今の段階では有意な変化はない

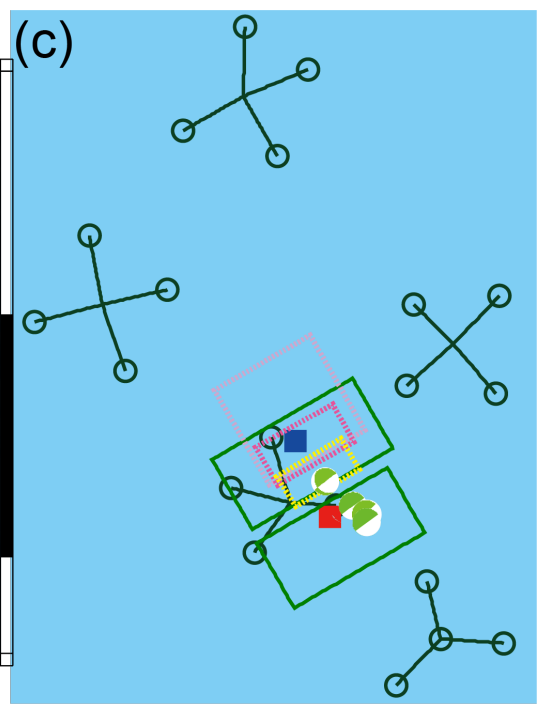
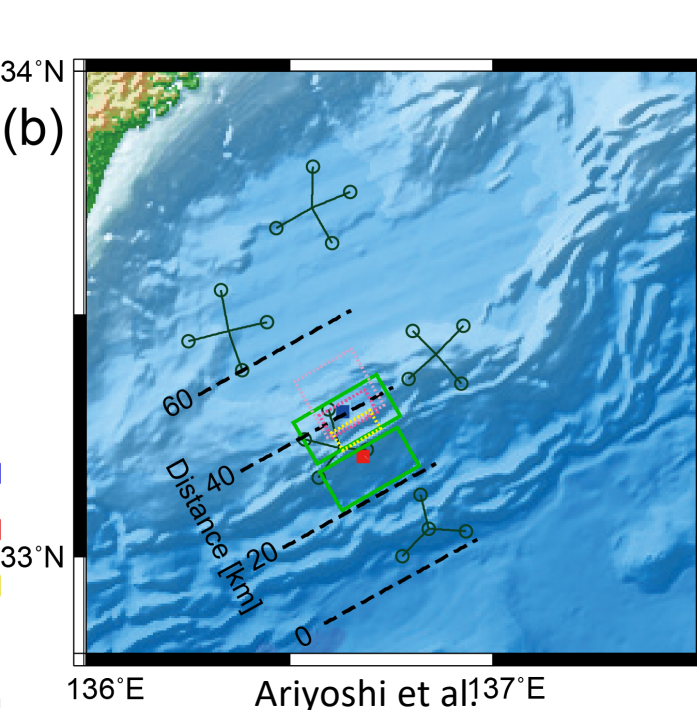
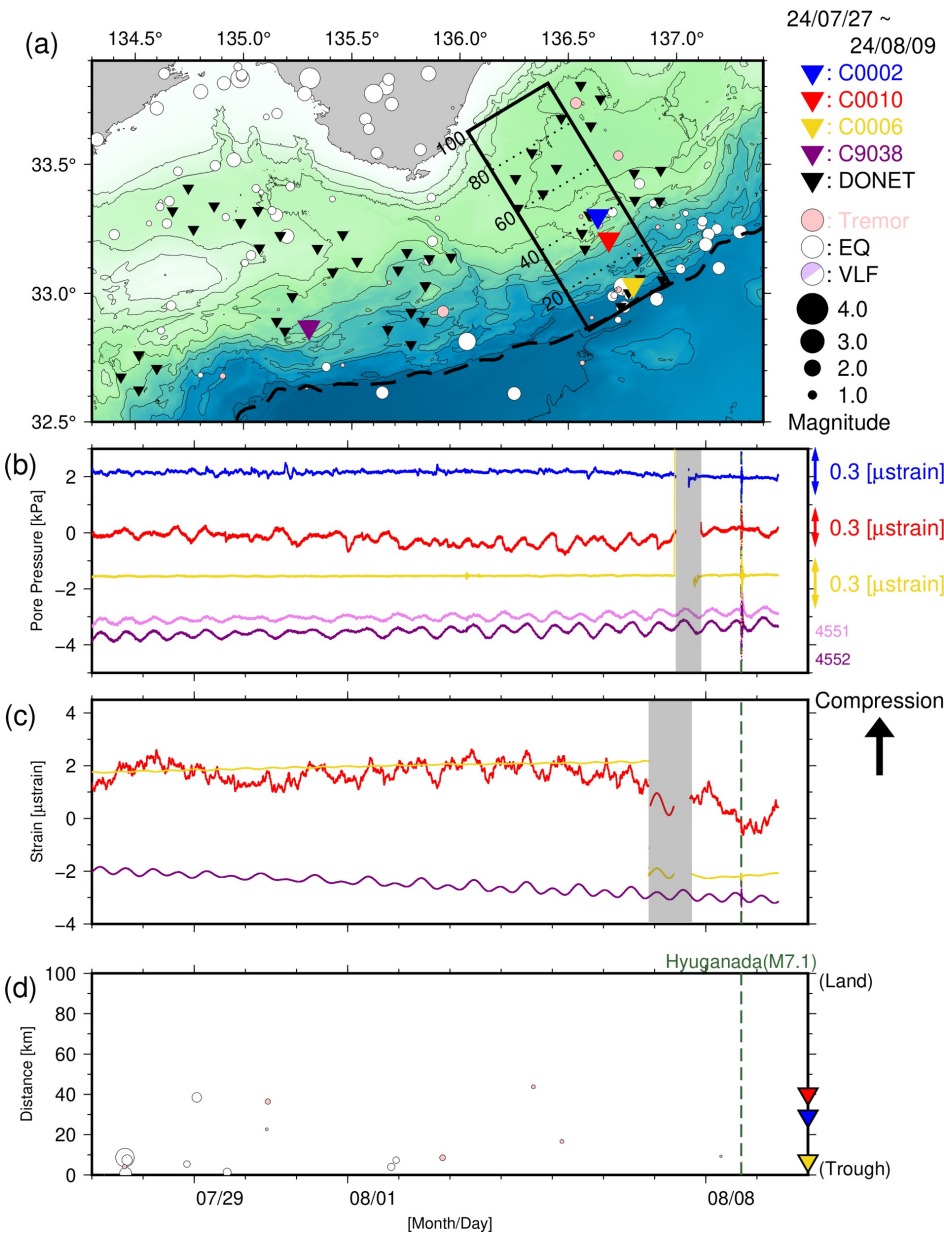
• 【結論】: 日向灘地震の前にSSEが発生

• 【発生領域】: C0002 と C0010 の間 (暫定)

• 【過去の事例】: 2020年3月、2023年3月でも同様の変化がみられた (次のスライド)

• 灰色枠: DONET1 保守作業対応期間





(2024 Tectonophysics in press)

2012年2月21-4月27日のSSE断層モデル
 上記のうち、3月1日-4月27日のSSE断層モデル
 2013年12月5-14日のSSE断層モデル
 2020年3月17-21日(downdip側)& 3月21-25日(updip側)のSSE断層モデル。Updip側は2023年3月にもほぼ同じ場所で発生。