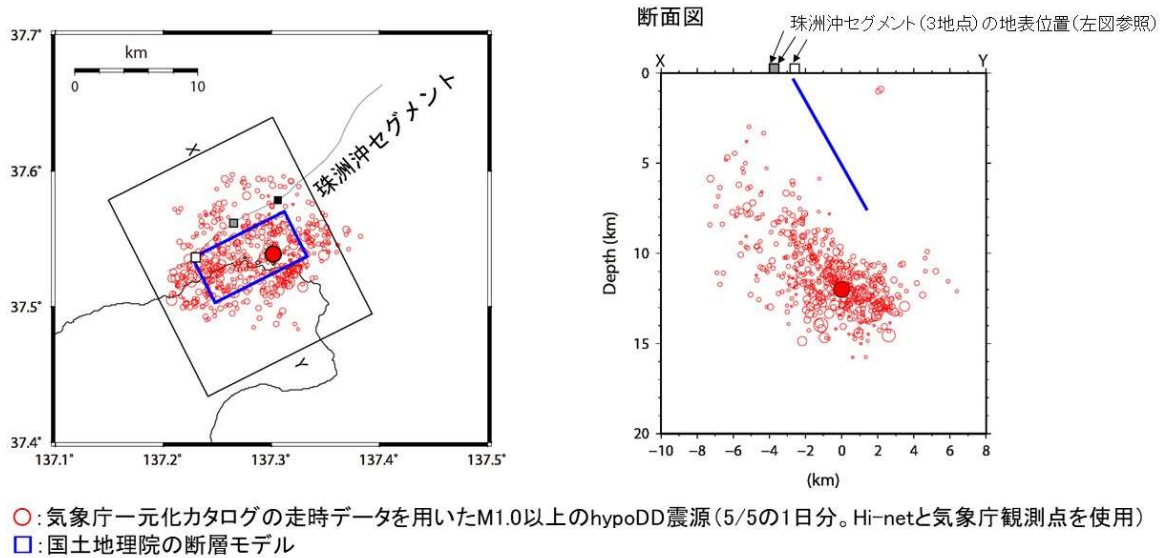


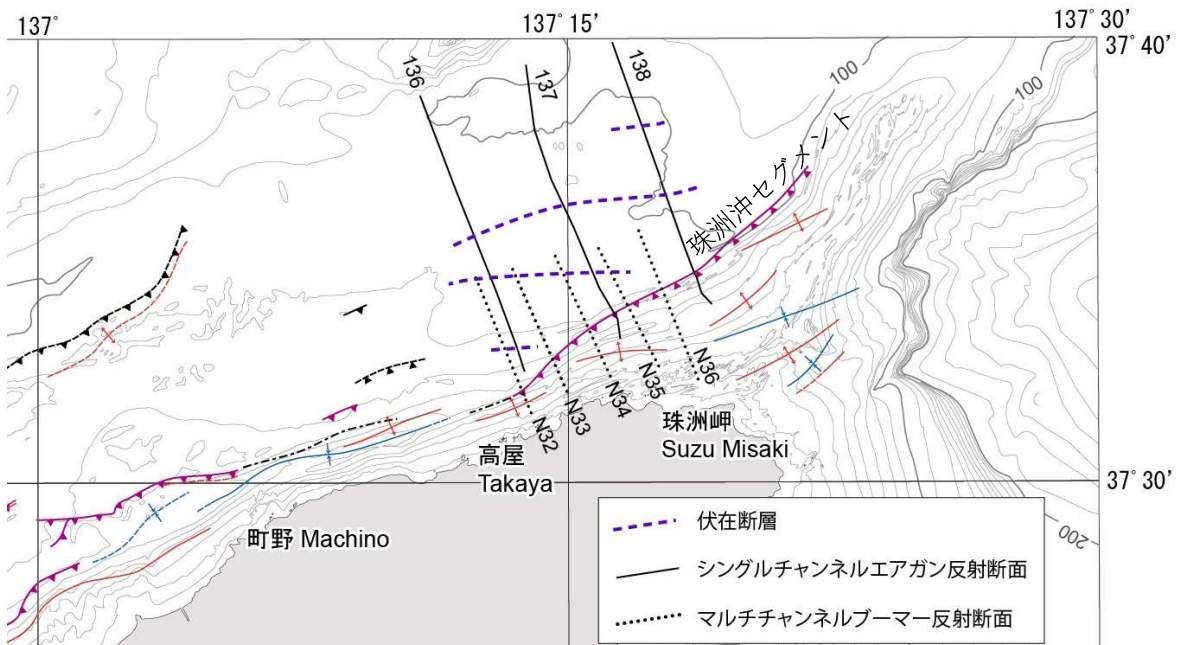
令和5年(2023年)5月5日の能登半島の地震と地質構造との関係

産業技術総合研究所

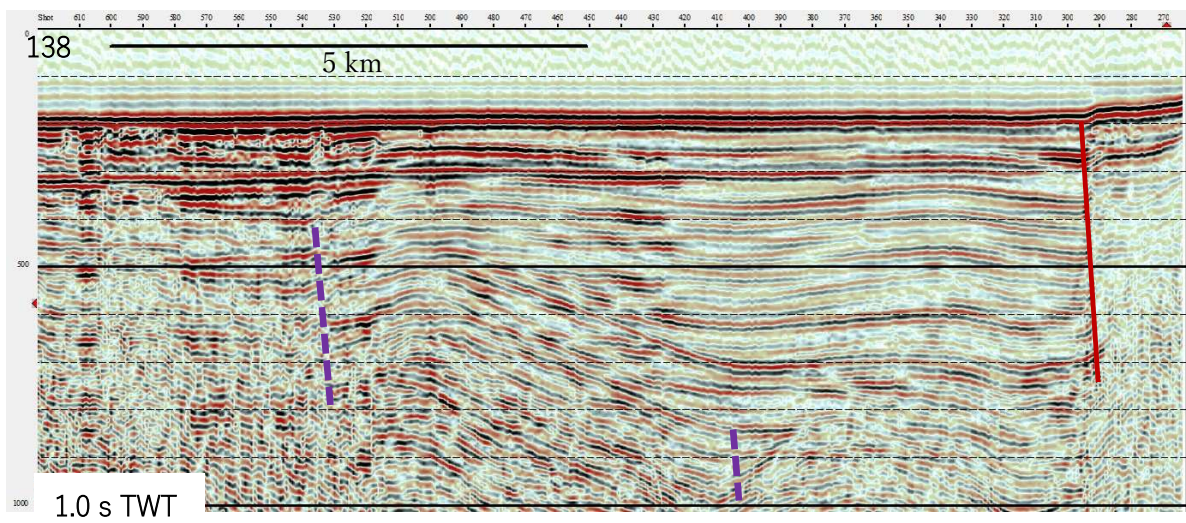
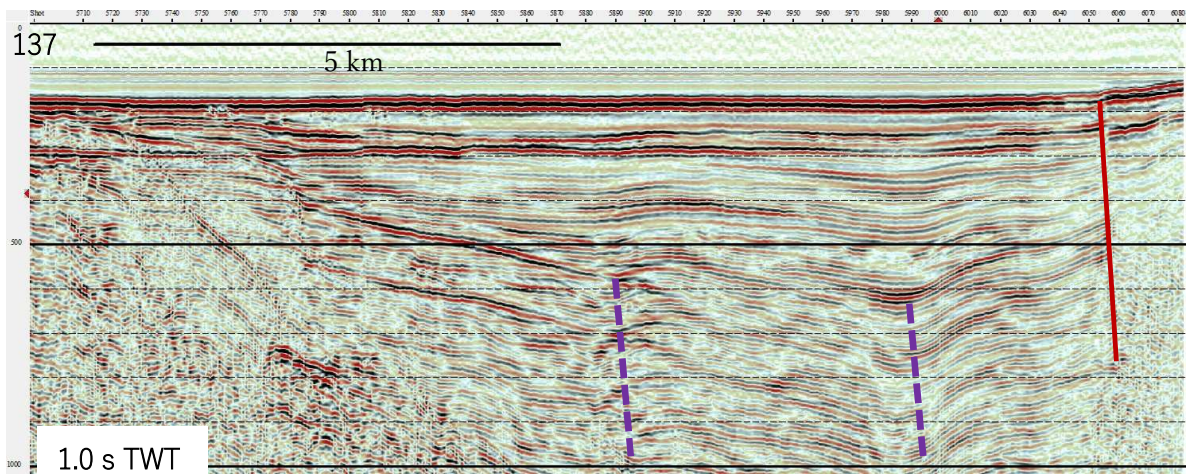
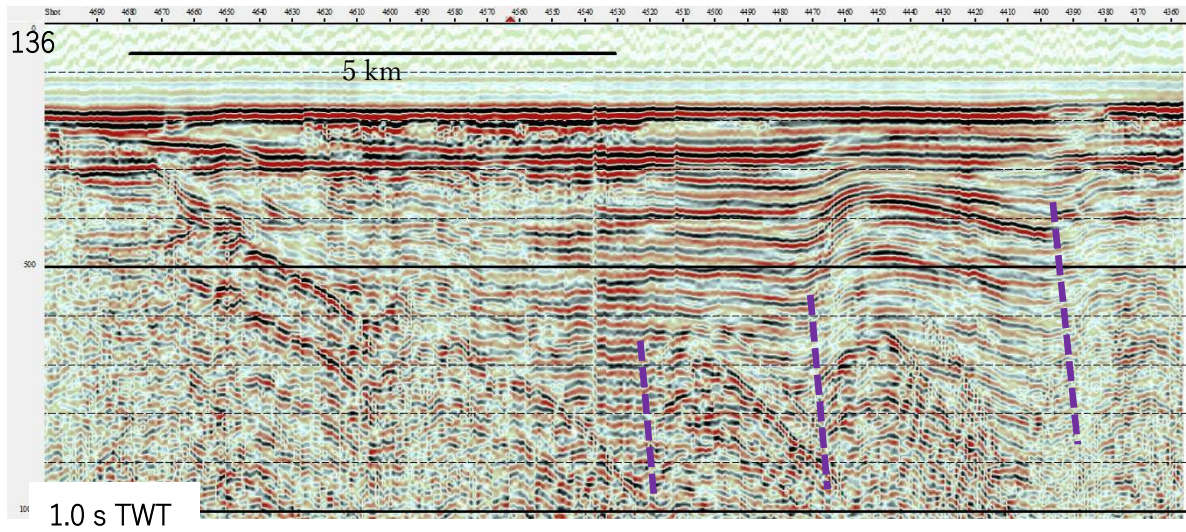
珠洲沖セグメントと震央分布及び国土地理院モデルとの関係



珠洲沖セグメント北側の伏在断層と反射断面位置



エアガン反射断面 V.E. ≒ 7



ブーマー反射断面 V.E. ≒ 10

