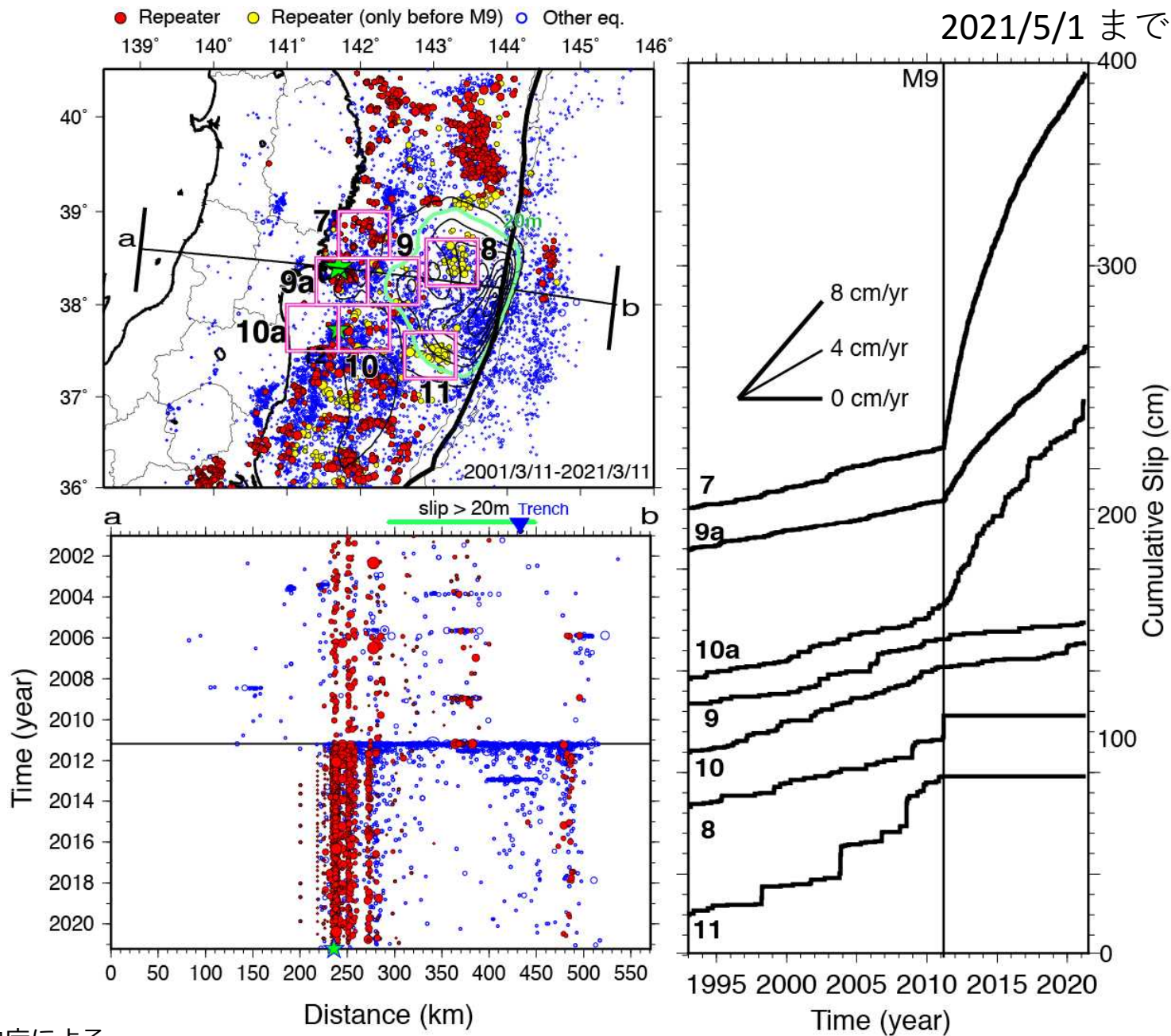


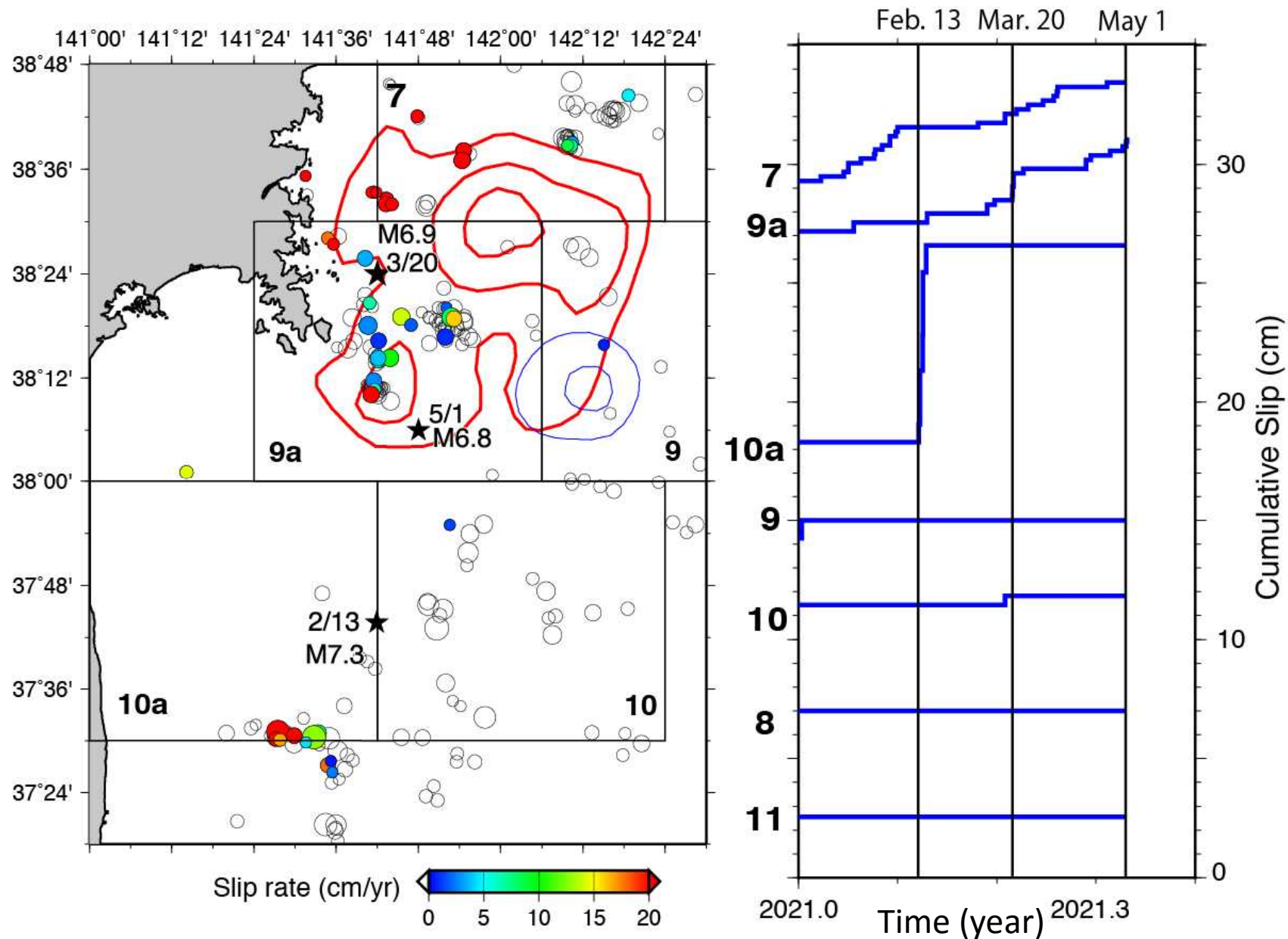
震源域周辺の繰り返し地震活動（長期）

調358-(3)-7-2 東北大学



震源データは気象庁による。

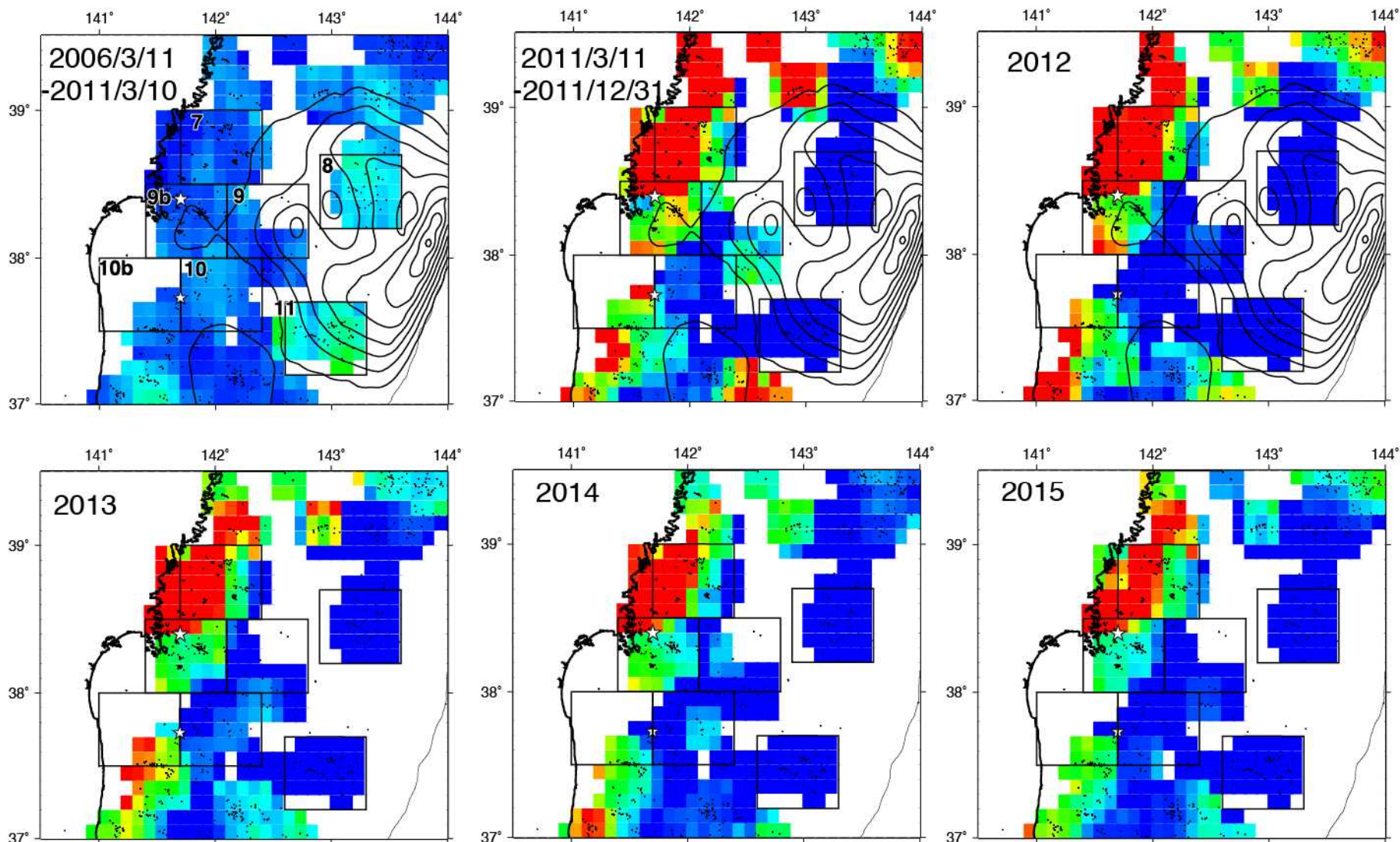
震源域周辺の繰り返し地震活動（短期）



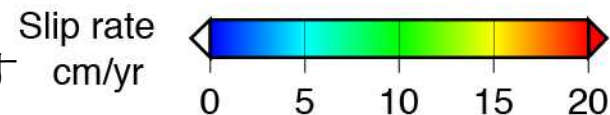
震源データは気象庁による。

前回資料

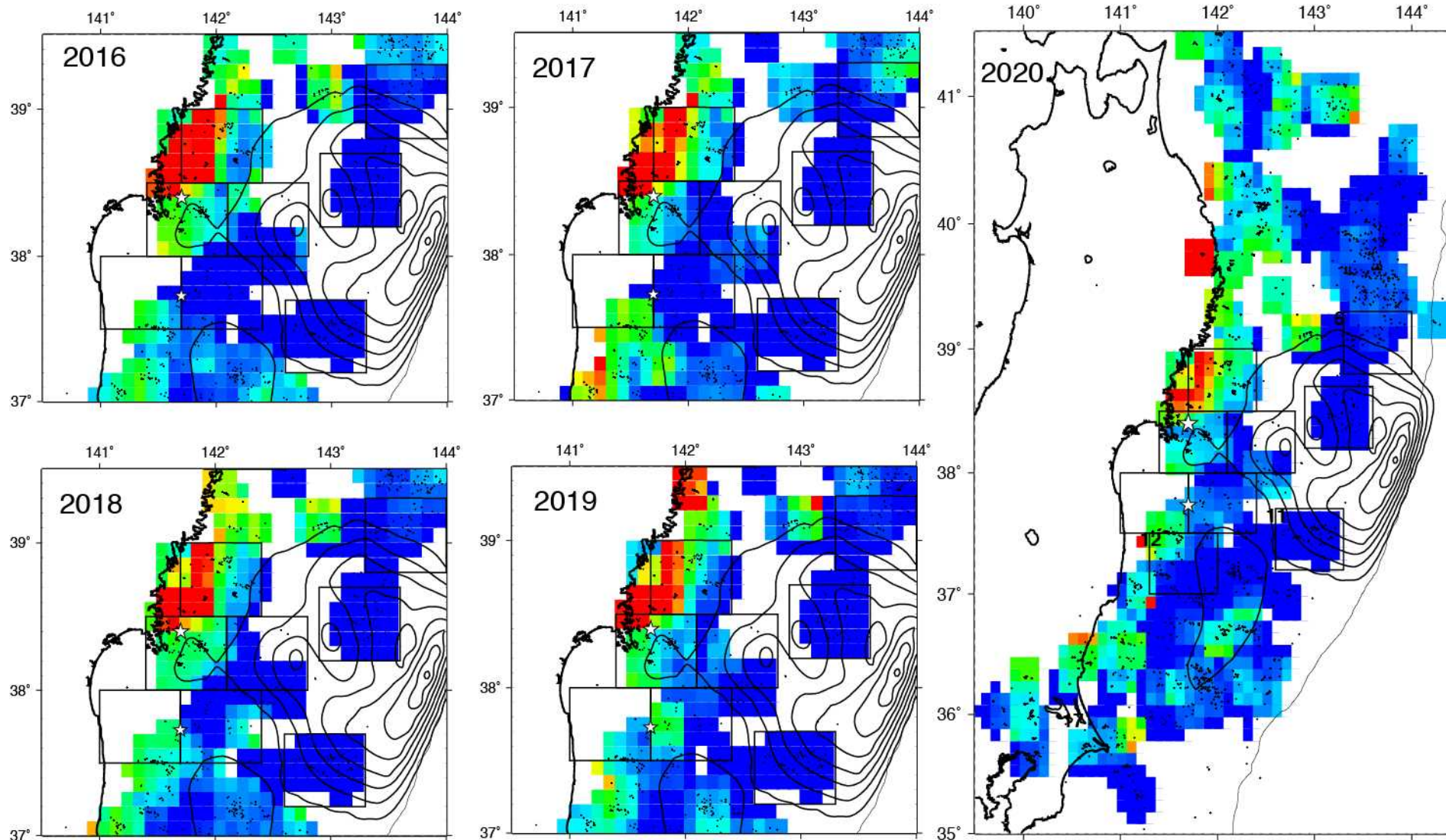
すべりレート時空間変化



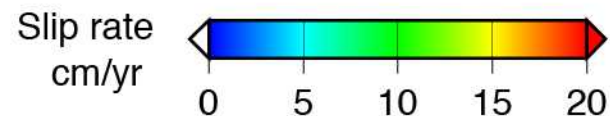
○ 東北沖地震前はすべり域内、東北沖地震後は地震時すべり域の周囲で比較的速い準静的すべりが観察される。



すべりレート時空間変化 (続き)

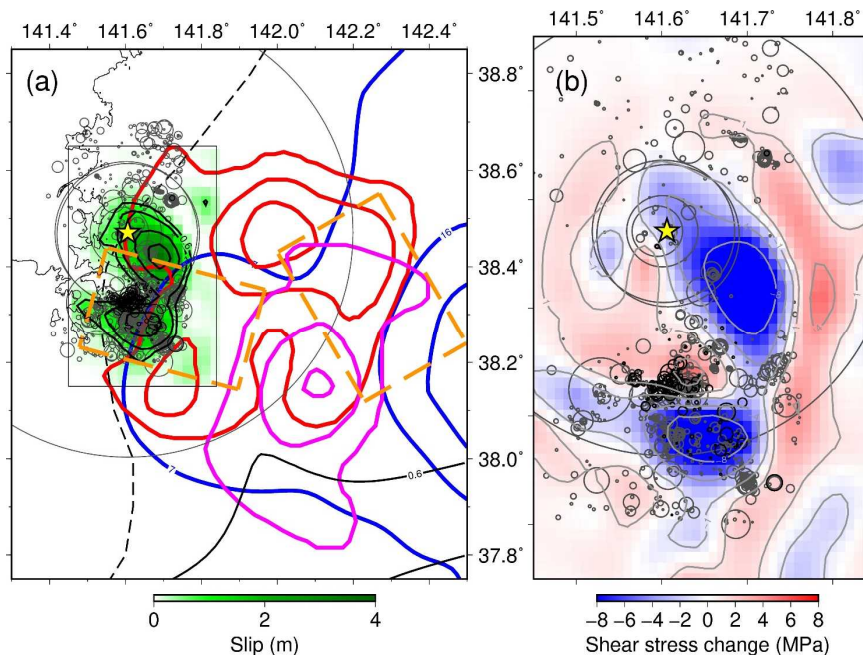


○ 近年すべりレートは減少しているが、断層深部で引き続き比較的速いすべりが継続している。



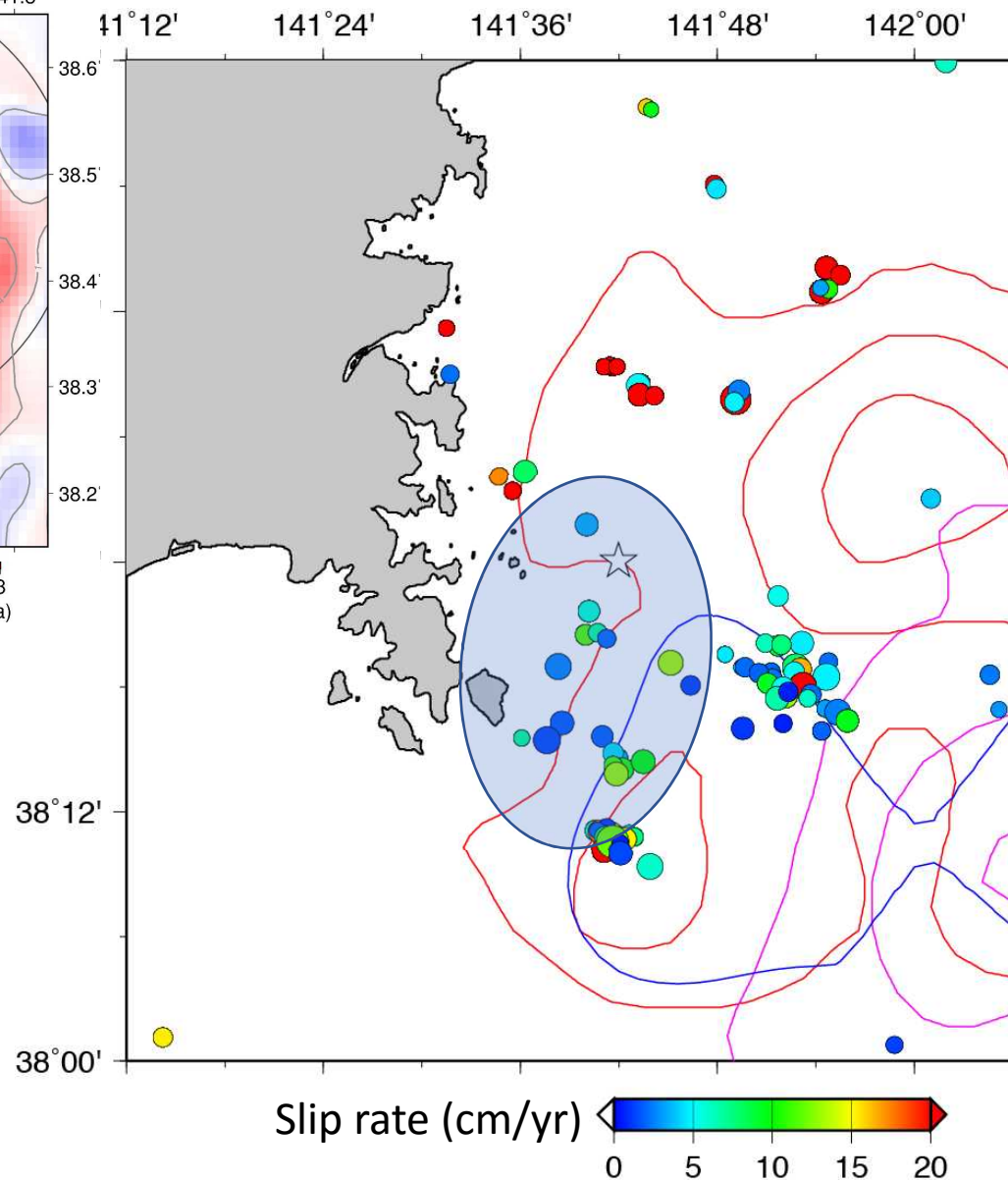
震源域周辺の繰り返し地震活動の詳細

全活動期間平均のすべりレート



(東北大資料)

- 震源域からその浅部の過去の地震のすべり域の領域にかけて比較的低いすべりレート
- 今回の地震のすべり域内にも繰り返し地震が存在



大すべり域の繰り返し地震空白域

東北沖地震直後

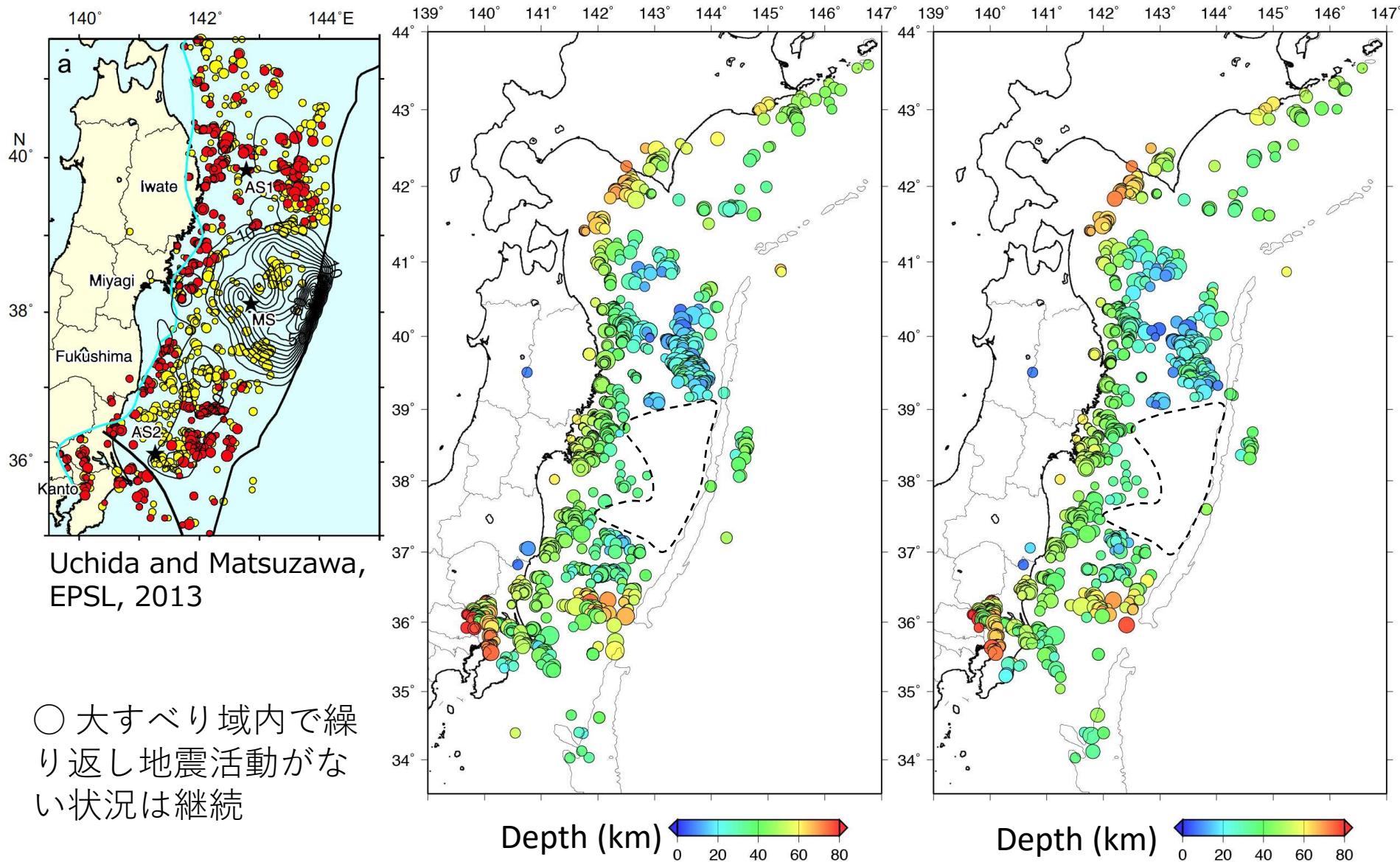
March 11 - Dec. 2011

東北沖地震後5年

March 11, 2011 – March 11, 2016

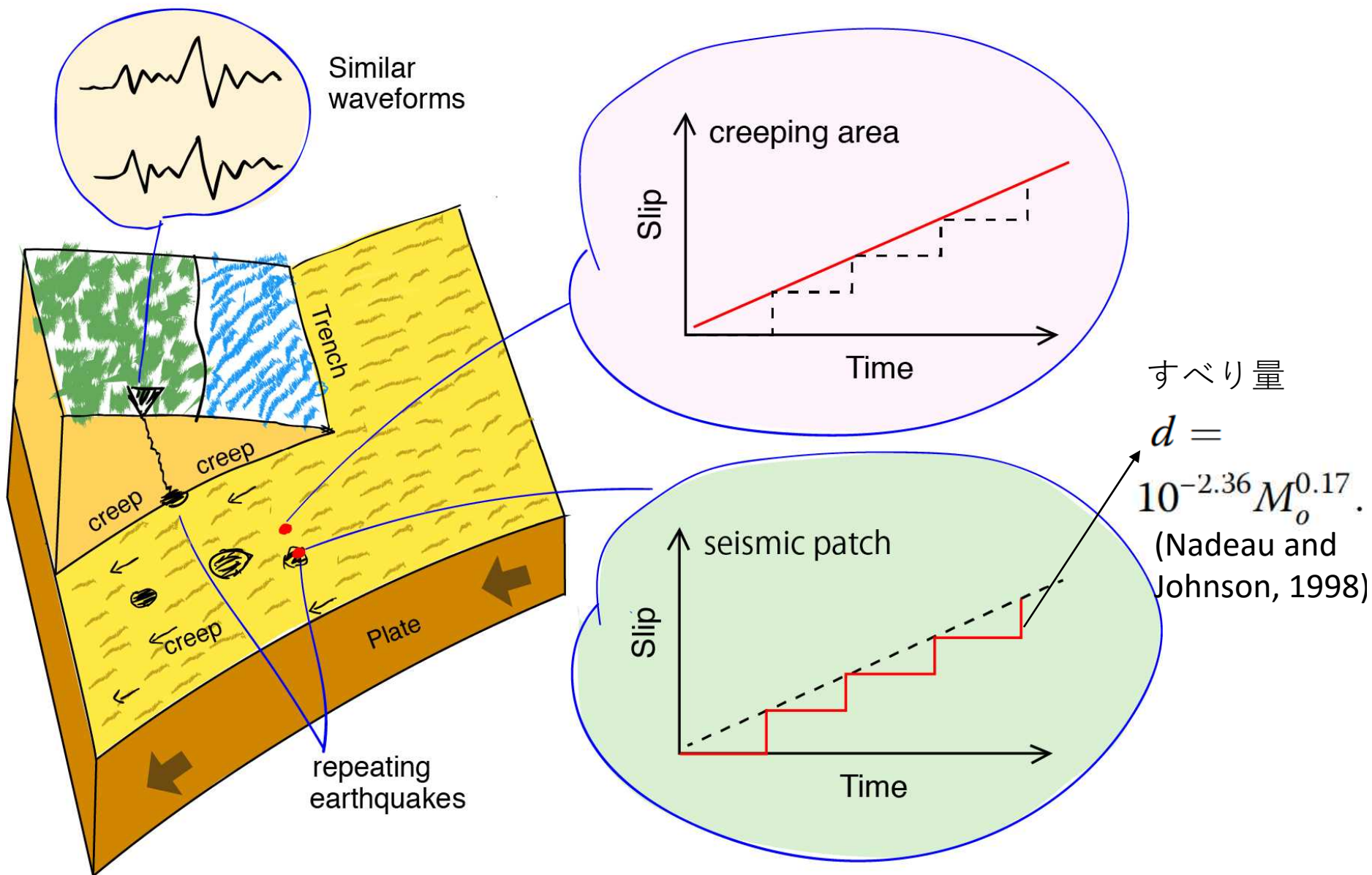
最近 5年

March 11, 2016 – Dec. 31, 2020



○ 大すべり域内で繰り返し地震活動がない状況は継続

(参考) 繰り返し地震と準静的すべり



(Uchida, PEPS, 2019)