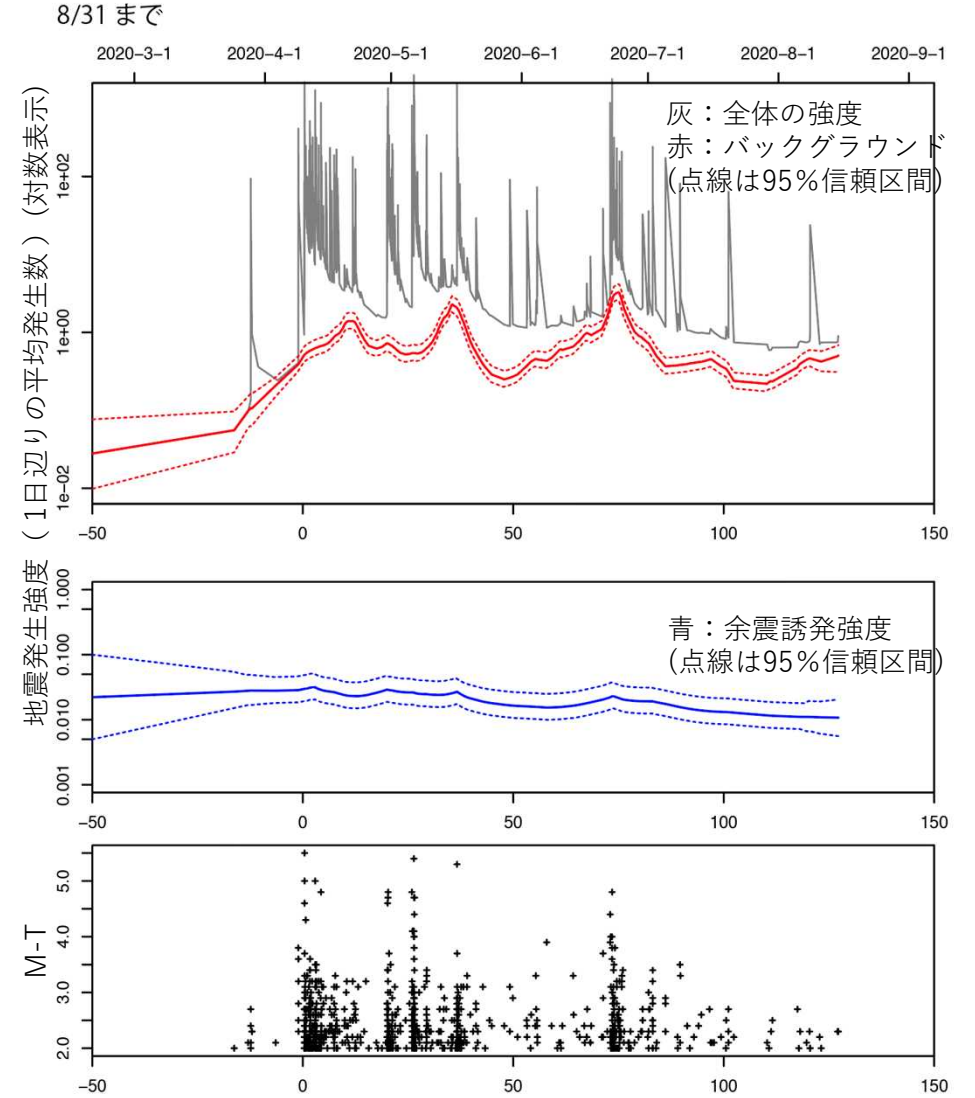
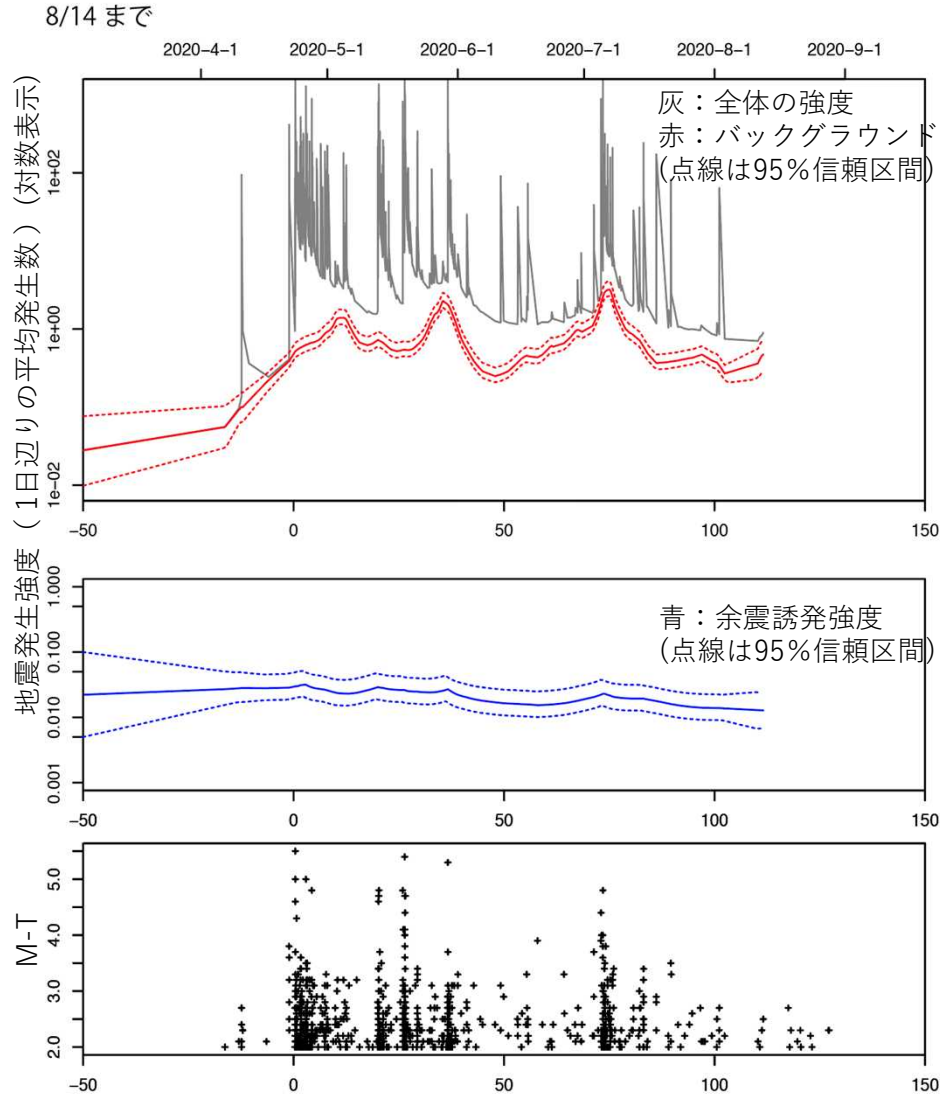


調 3 4 8 - ( 3 ) - 6

# 東京大学地震研究所資料

# 非定常ETASモデル(Kumazawa and Ogata, 2013) による2020年群発地震発生期間の背景地震活動度 $\mu(t)$ の推定

非定常ETAS:  $\lambda_{\theta}(t|H_t) = \mu(t) + \sum_{\{i:S \leq t_i < t\}} K_0(t) e^{\alpha(M_i - M_c)} / (t - t_i + c)^p$   
 $\lambda_{\theta}(t|H_t), \mu(t), K_0(t)$  の単位は地震数/日



期間はそれぞれ2020年4月23日のM5.5を時刻0と置いてその前50日、その後150日を対象期間とした。

