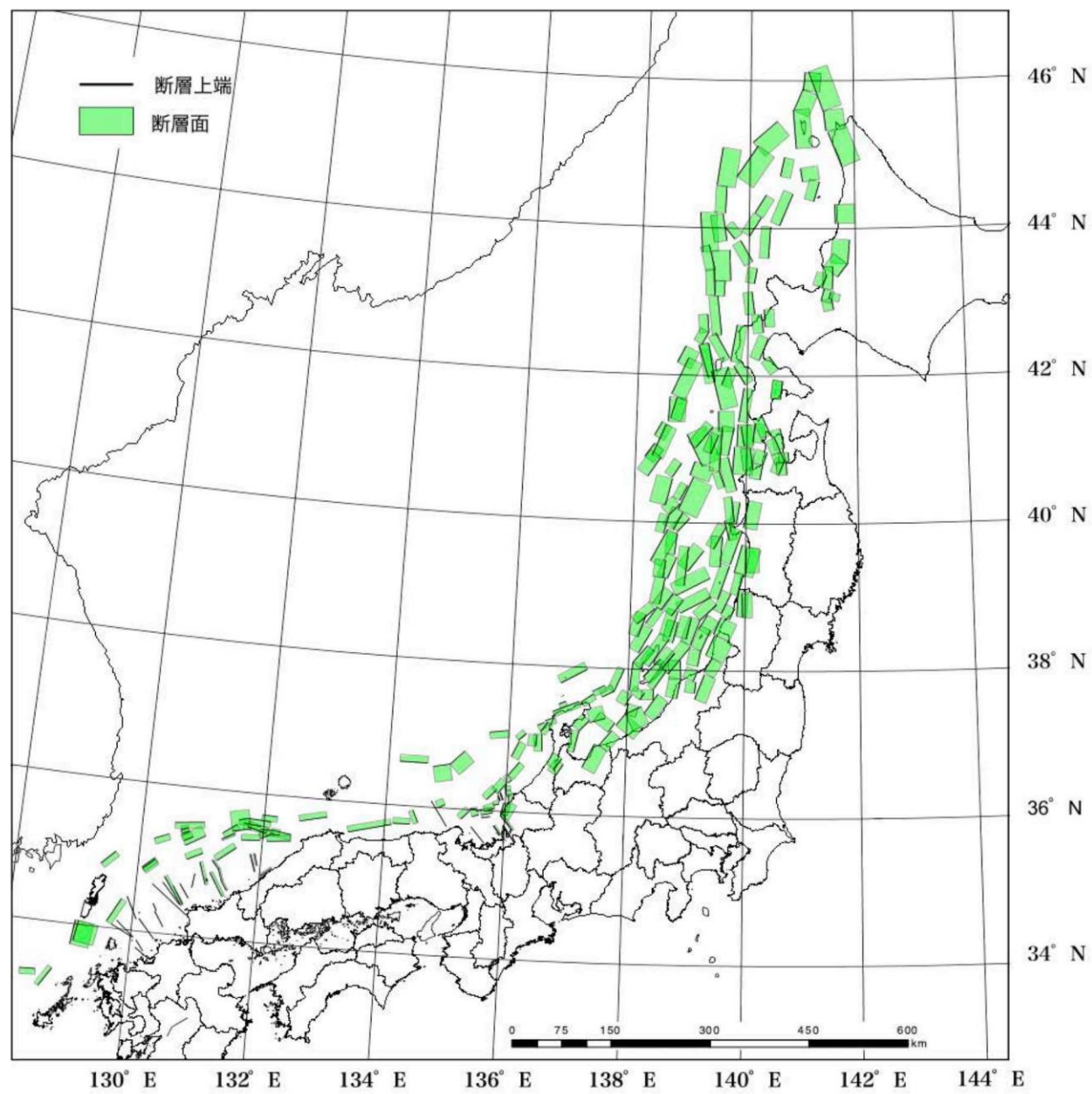
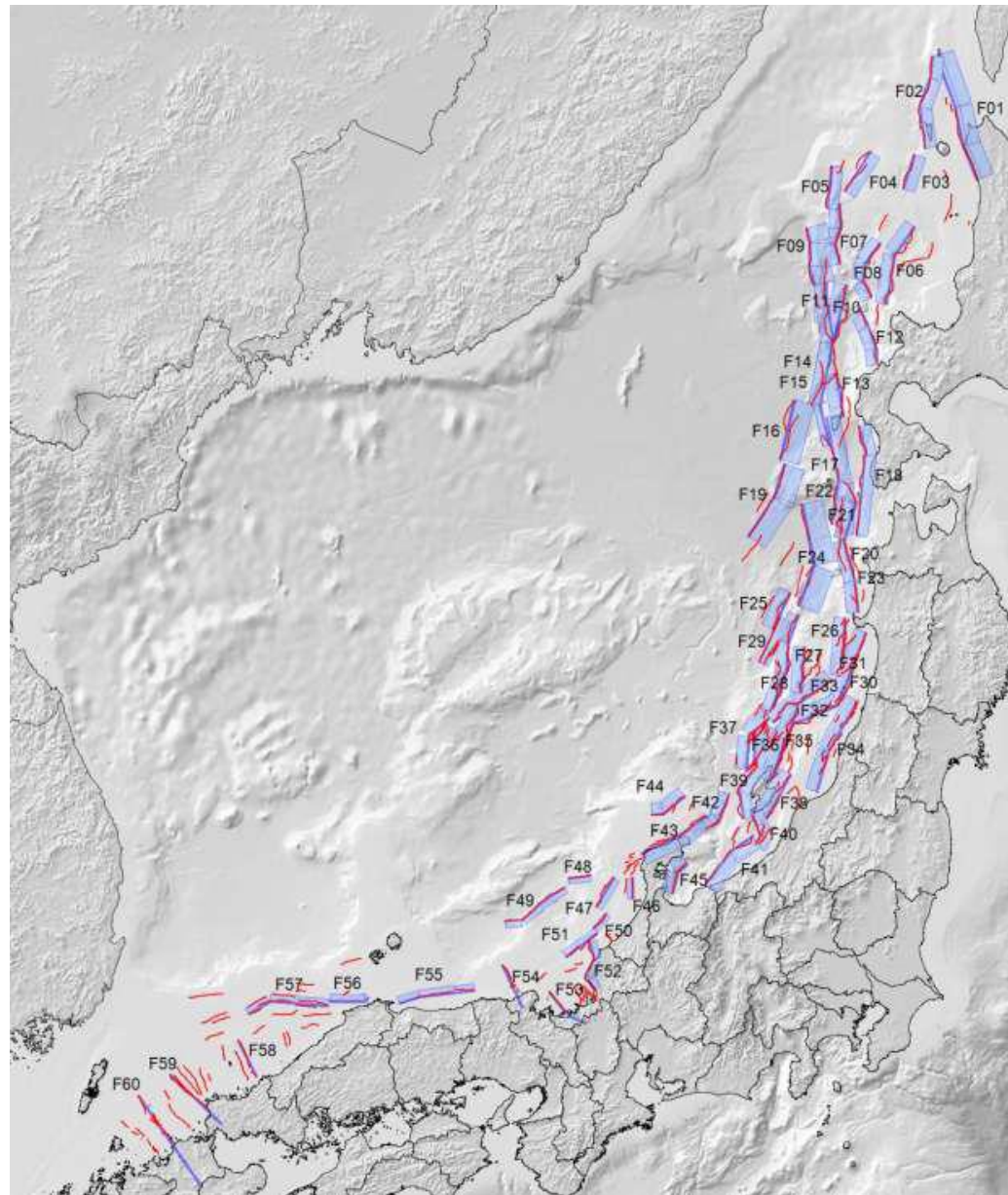


## 日本海側の海域の断層に関する主な調査結果



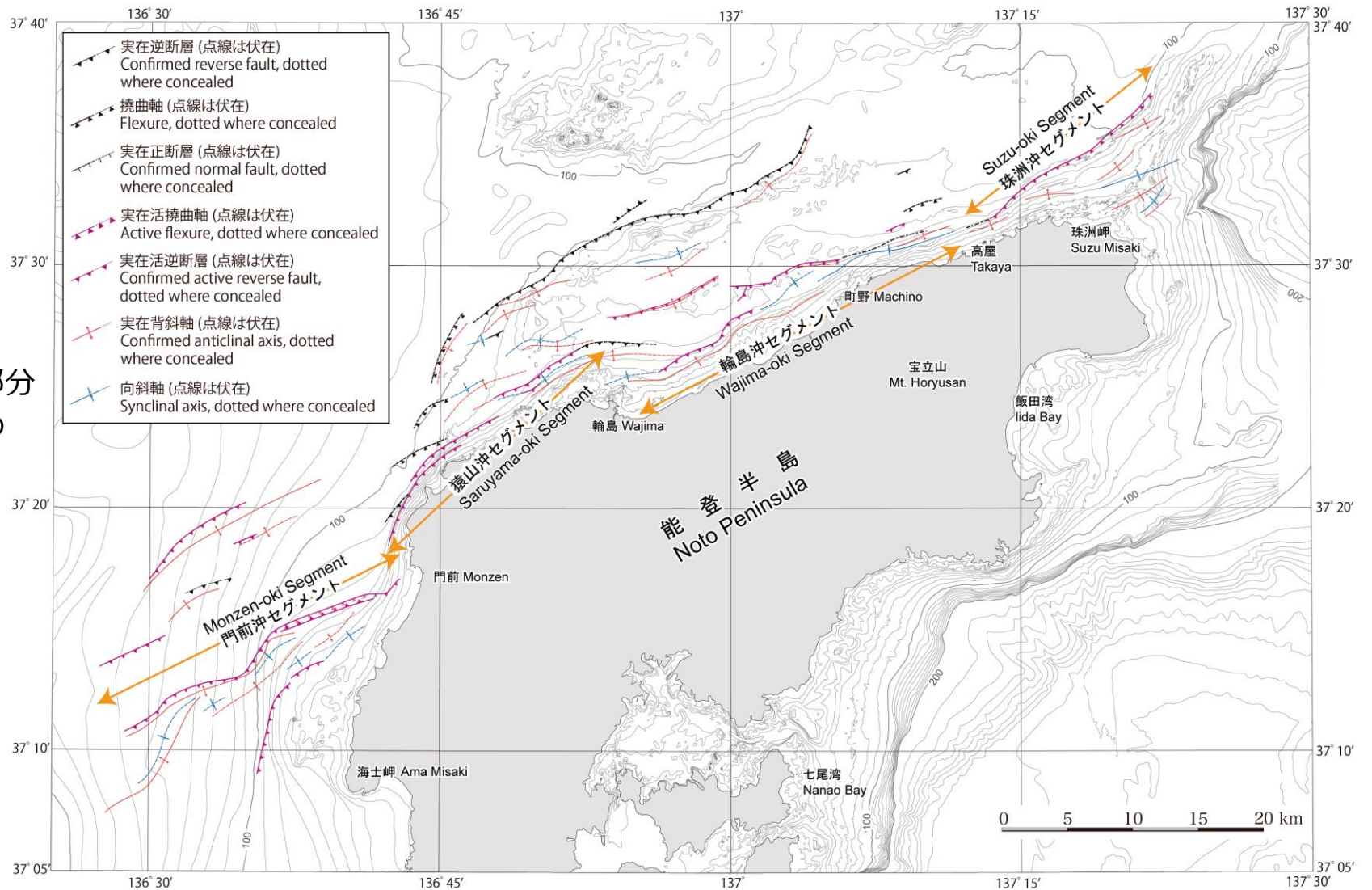
日本海地震・津波プロジェクト 令和2年度成果報告書  
p.302 図10 日本海と沿岸地域の震源断層矩形モデルの分布図

国土交通省  
内閣府・文部科学省



日本海における大規模地震に関する調査検討会報告書（図表集）  
p. 42 図50-1 今回設定した津波断層モデルの位置（全国）

※同研究所の  
成果のうち、  
能登半島北岸部分  
を拡大したもの



井上・岡村 (2010)

海陸シームレス地質情報集「能登半島北部沿岸域」

(1) 能登半島北部周辺20万分の1 海域地質図説明書 p. 11

第4図 能登半島北岸沿岸海域の遅日構造と活断層セグメント

海域断層分布図

断層トレース(赤線)をクリックすると各断層の概要が表示されます。

すべて表示

日本海

九州西方～南西諸島海域

房総沖～伊豆・小笠原海域

南海トラフ海域

断層解釈と断層トレース作成の方法・基準について



海域断層情報サイト

[https://www.jamstec.go.jp/obsmps\\_db/j/offshorefault.html](https://www.jamstec.go.jp/obsmps_db/j/offshorefault.html)