

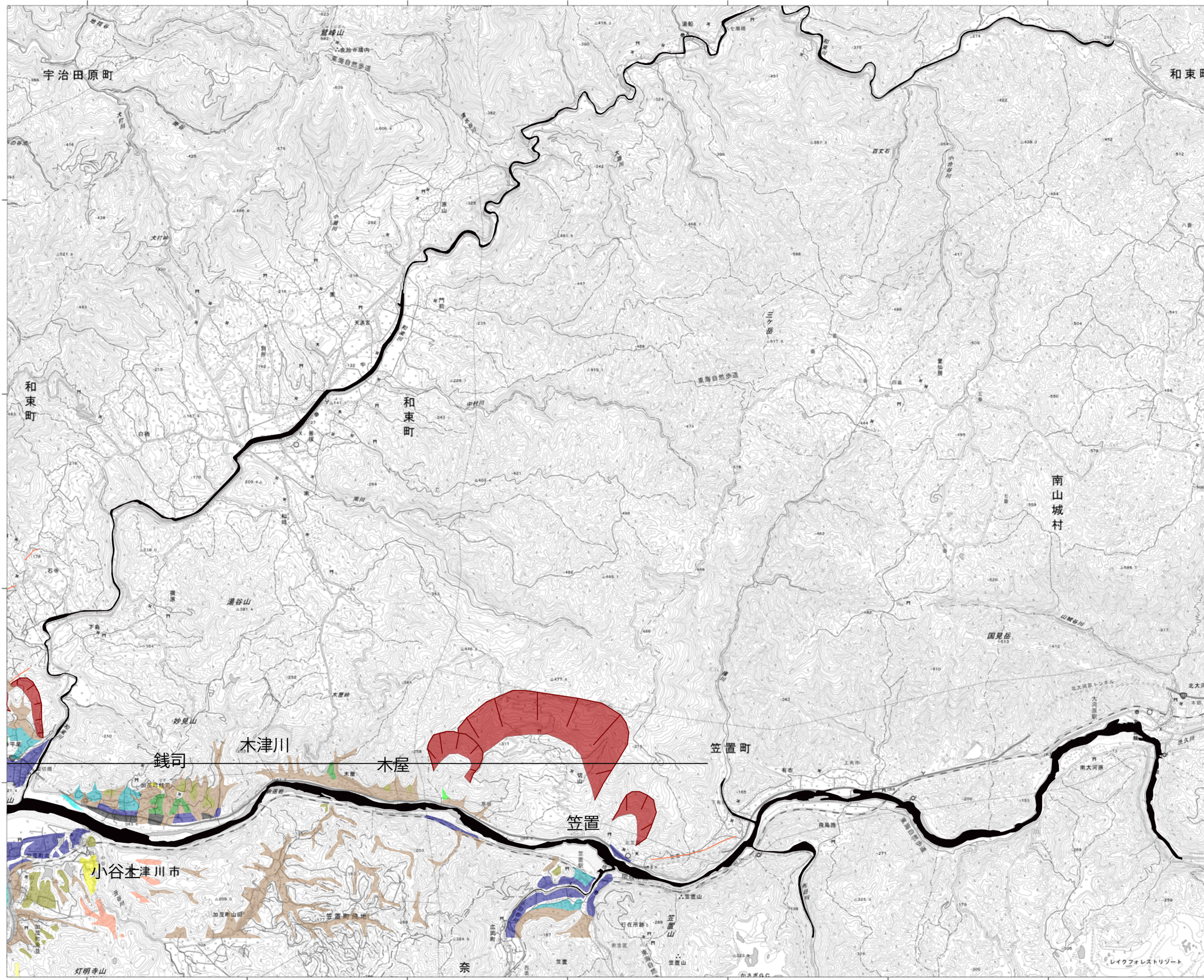
135° 52' 30.00"  
34° 50' 0.00"

136° 0' 0.00"  
34° 50' 0.00"

- 活構造凡例**
- 活断層 (地表に破断変形生じる可能性大)
  - 伏在活断層 (変位基準なし・地表に破断変形生じる可能性大)
  - 推定活断層 (第四紀後期の活動未確定・地表に破断変形生じる可能性あり)
  - 活背斜 (地表に背斜 (引張) 変形生じる可能性大)
  - 活向斜 (地表に向斜 (圧縮) 変形生じる可能性大)
  - 活撓曲 (幅数10m~数100mの傾動が生じる可能性大)
  - 伏在活撓曲 (変位基準なし・幅数10m~数100mの傾動が生じる可能性大)
  - 推定活撓曲 (第四紀後期の活動未確定・幅数10~数100mの傾動が生じる可能性あり)
  - 傾動帯 (幅数100m以上の傾動変形生じる可能性大)
  - 傾動方向 (矢の方向に傾き下がる)
  - リニアメント・古期断層 (地表に断層変位をもたらす可能性低い)

- 調査項目凡例**
- 地形断面位置
  - 反射法地震探査測線
  - ☆ : 断層
  - : 傾斜変換点
  - トレンチ調査地点
  - 調査ボーリング地点重要露頭

- 地形凡例**
- 1930~40年代の水部 (ため池など・その後埋め立てられたもの・現水部を含む)
  - 旧河道 (埋め立てられた川の跡)
  - 自然堤防および破堤地形 (堆積) (洪水時に土砂が堆積した微高地)
  - 天井川 (歴史時代に形成された周囲より河床が高い川)
  - 緩斜面 (土石流堆積物などが堆積して作られた斜面)
  - 低位5面 (完新世後期=数千年前以降にできた段丘)
  - 低位4面 (完新世=約1万年前以降にできた段丘)
  - 低位3面 (更新世末期=約1.5万年前ごろにできた段丘)
  - 低位2面 (後期更新世後期=約2万年前ごろにできた段丘)
  - 低位1面 (後期更新世中期=約4万年前ごろにできた段丘)
  - 中位2面 (後期更新世前期=約8万年前ごろにできた段丘)
  - 中位1面 (後期更新世初頭=約10~12万年前にできた段丘)
  - 高位2面 (中期更新世後期=約20万年前ごろにできた段丘)
  - 高位1面 (中期更新世・数10万年前にできた段丘)
  - 地すべり地形 (過去の地すべりによって作られた斜面)



**記号**

4車線以上	電子基準点	特別標高点
2車線幅員15m未満	三角点	標高点
1車線道路	市役所	神社
幅員3.0m未満の道路	町役場	中学院
歩道	公民館	高塔
高速道路	官公署	燃突
国道及び国道番号	裁判所	風車
都道府県道	税務署	ガス弁
有料道路	消防署	灯台
国道	警察署	坑口
石段	警察署	温泉
	交番	噴火口・噴気口
	郵便局	採鉱地
	小・中学校	城跡
	高等学校	博物館
	病院	漁港
	特殊鉄道	図書館
	路面の鉄道	記念碑
	索道 (リフト等)	老人ホーム
		自然災害伝承碑
		電波塔
		発電所・変電所

田	竹林
畑	サシ植
茶畑	ハイマツ地
果樹園	畜地
広葉樹林	荒地
針葉樹林	

普通建物 立体交差 せき  
 壁らう建物 墓地 水深  
 高層建物 分譲地 ダム 地下の水路 橋  
 無蓋倉 運動場 運送 運送 運送  
 タンク等 運送 運送 運送

湿地 移れき地 せき  
 捕鯊 運送 運送 運送  
 岩 千湖 水門  
 岩がけ 岩がけ 岩がけ  
 おう地(小) おう地(大)  
 土がけ 雨割 万年雪

1. 投影はユニバーサル横メルカトル図法、座標帯は第53帯、中央子午線は東経135°
2. 図郭に付した短線は経緯度差1分ごとの目盛
3. 高さの基準は東京湾の平均海面
4. 等高線及び等深線の間隔は10メートル
5. 磁気偏角は西偏約7°30'
6. 図式は平成24年電子地形図25000図式

135° 52' 30.00"  
34° 45' 0.00"

136° 0' 0.00"  
34° 45' 0.00"