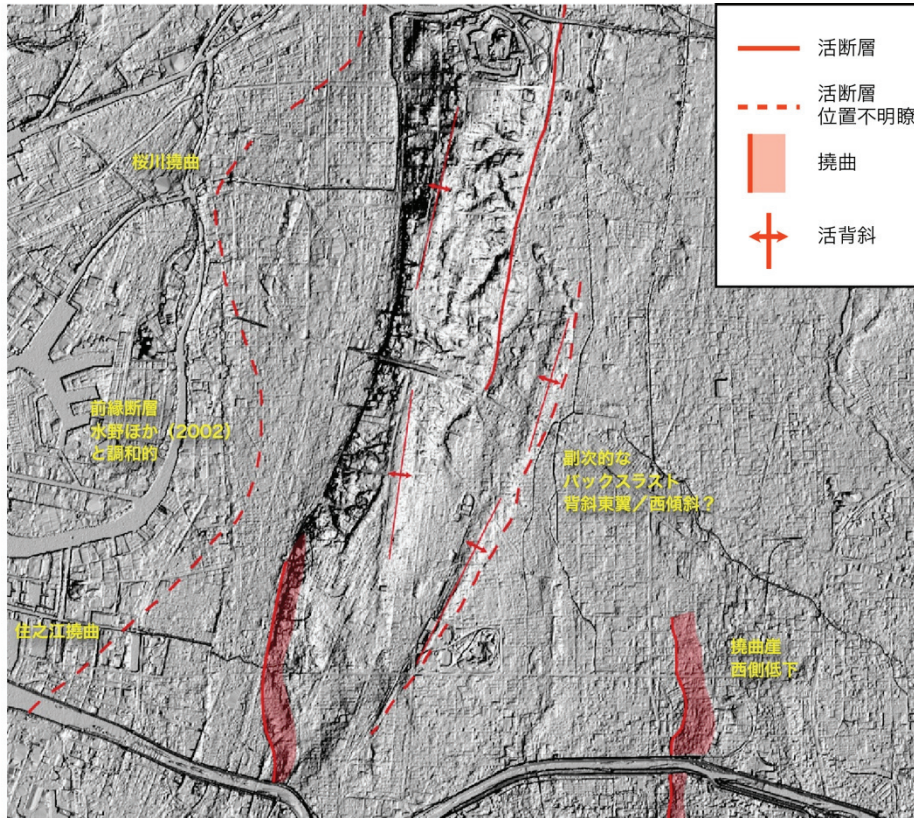
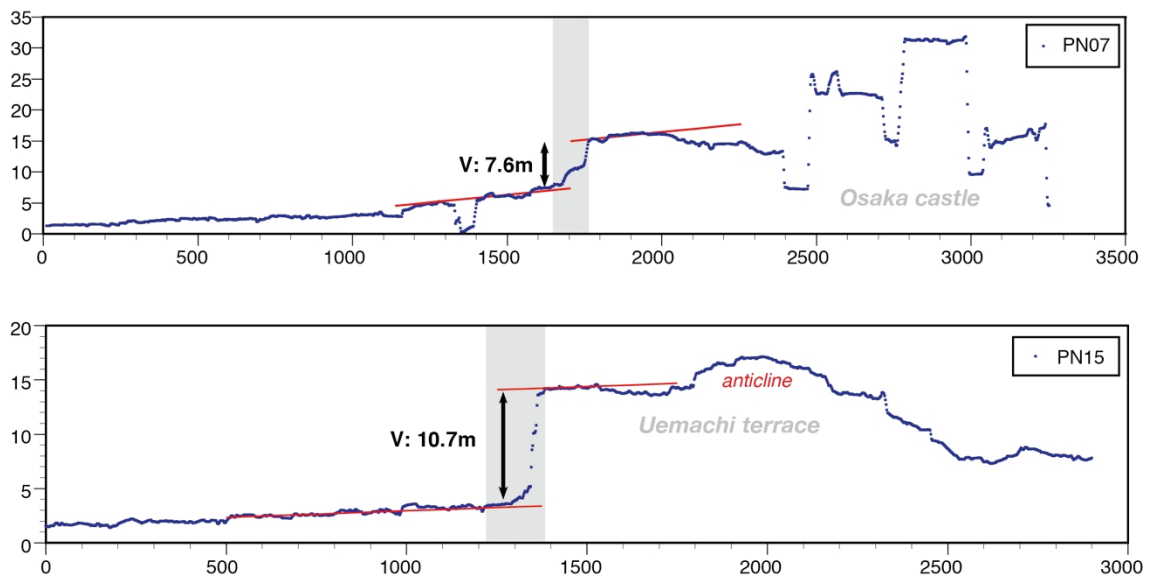


1 活断層の活動区間を正確に把握するための詳細位置・形状等の調査



上町台地周辺の活断層・活構造の分布



上町台地を横断する地形断面図・上下変位置計測の例



## 2 断層帯の三次元的形状・断層帯周辺の地殻構造解明のための調査観測

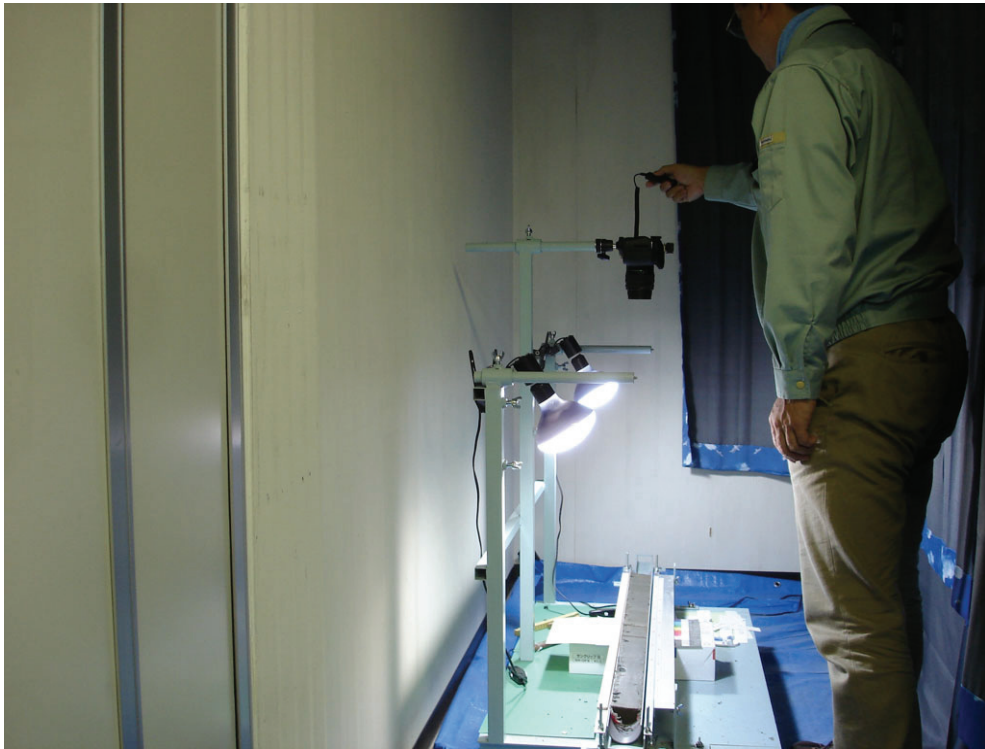


住之江撓曲東側（新北島東公園）掘削



住之江撓曲西側（新北島西公園）掘削





コア半割後の写真撮影



分析試料採取状況



### 3 断層活動履歴や平均変位速度の解明のための調査観測

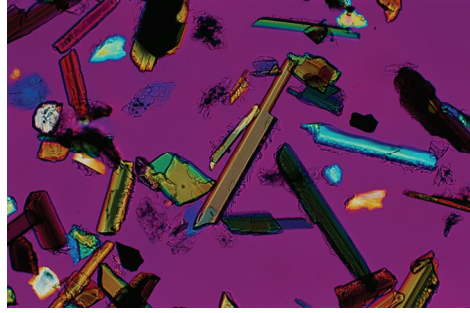
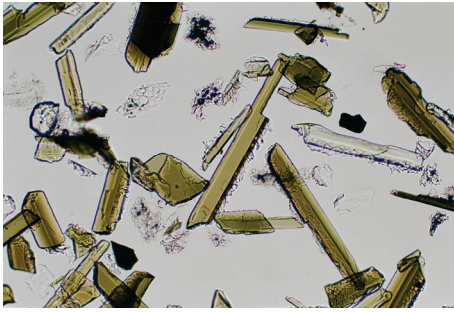


堺市堺区大仙町におけるトレンチ・ピットの調査風景  
写真中央付近の段差を横断する地形地質断面を作成し、地層のずれを確認した。

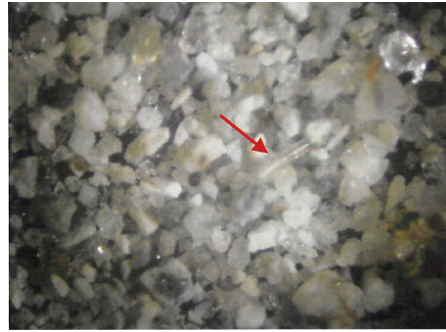
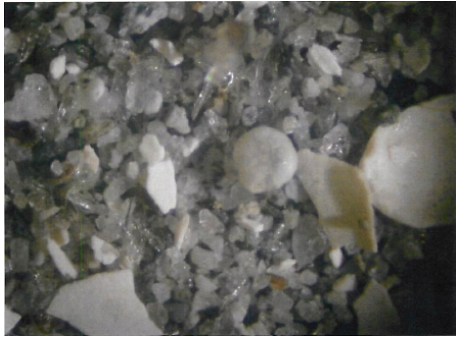


泉南市、田尻町の檜井川における音波探査風景  
水上バイクによってフロート台船、ブーマー音源とストリーマーを曳航した。

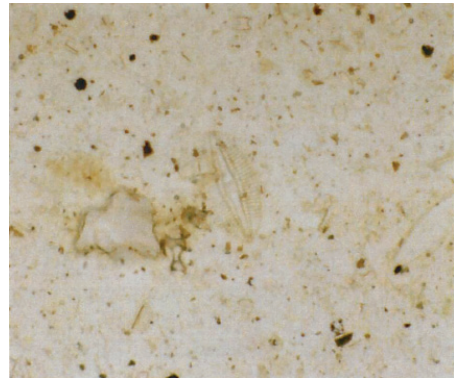
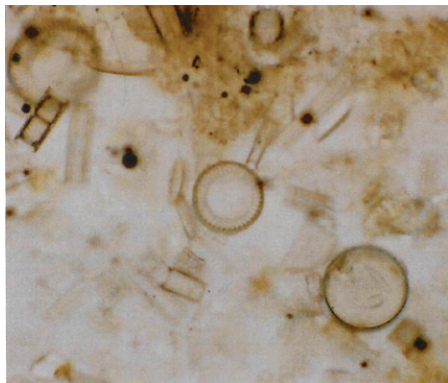




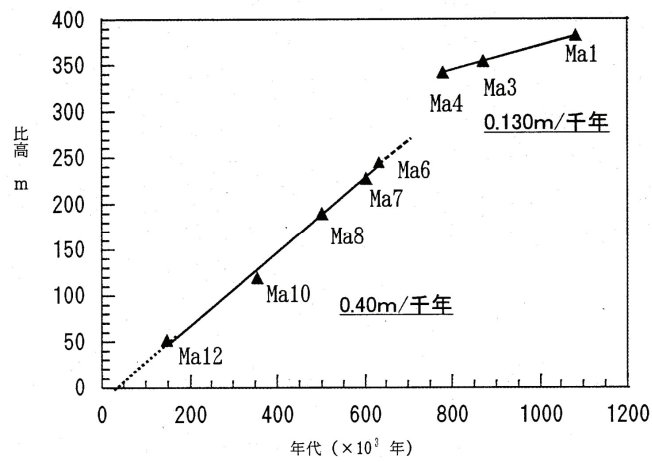
火山灰の顕微鏡写真



微化石総合分析の写真（左：有孔虫、右：火山ガラス）



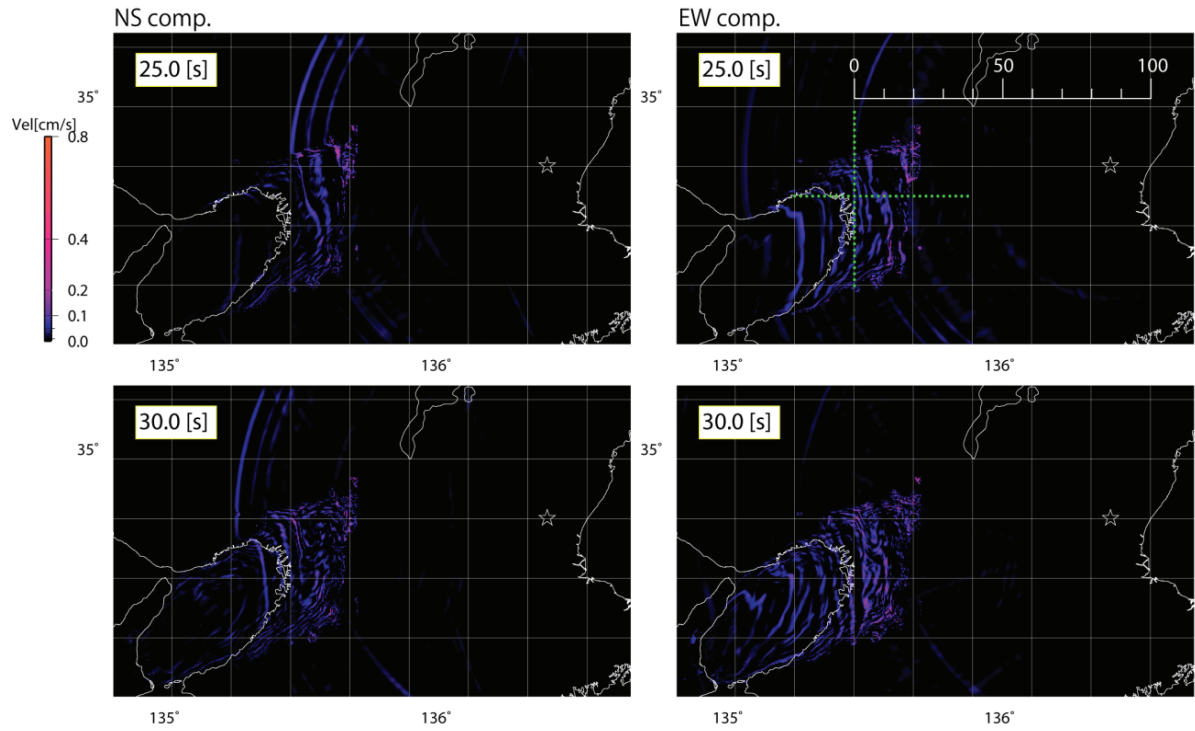
珪藻化石分析の写真（海成環境を示す）



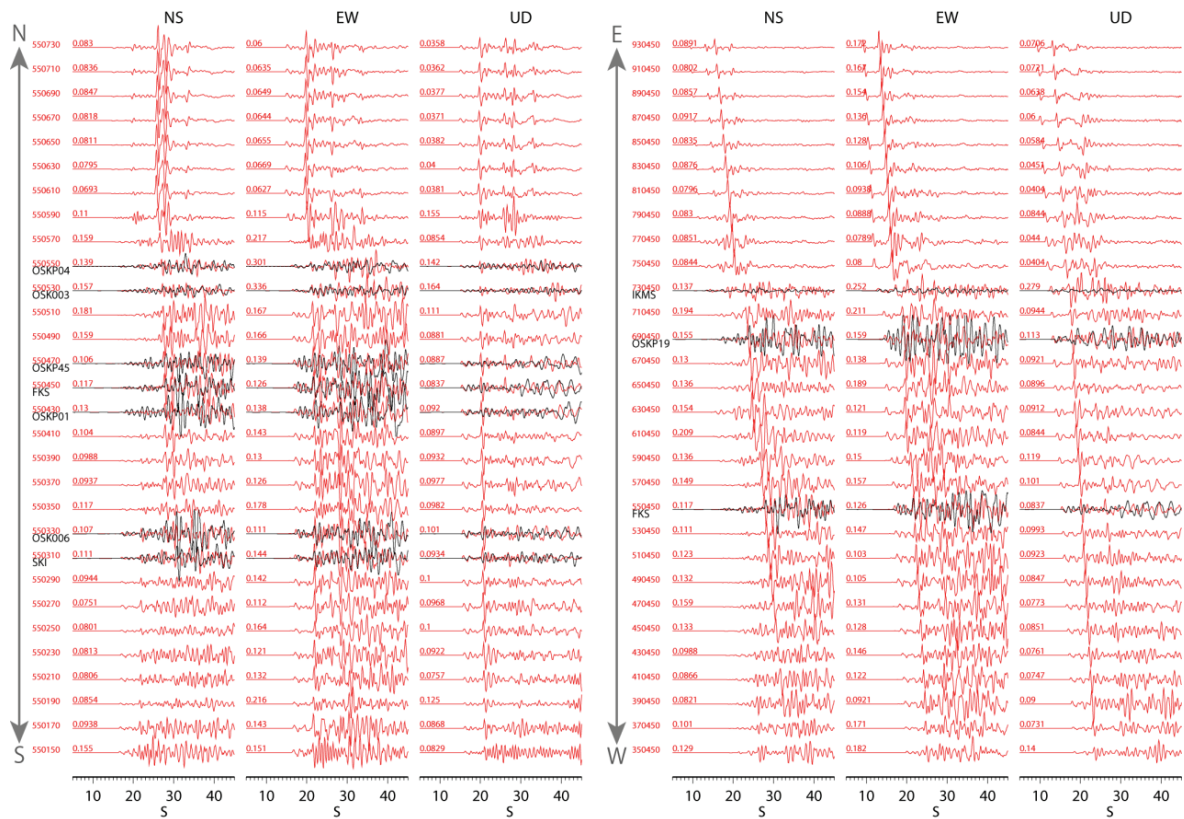
OD-1 ボーリングと上町台地上の海成粘土との対比図（藤田・笠間、1982）を堆積開始年代を用いて改変



#### 4 断層帯周辺における強震動予測の高度化のための研究



産総研 2003 モデルによるフォワードモデリングの各時刻における速度波形振幅分布



上図の南北・東西ラインにおける観測波形と合成波形の比較