

1 活断層の活動区間を正確に把握するための詳細位置・形状等の調査及び断層活動履歴や平均変位速度の解明のための調査観測



和歌山市上野における根来断層のトレンチ掘削調査

2015年2月10日に東壁面を撮影。ほぼ鉛直な数条の断層が露出した。黒色の腐植土の変形が明瞭。



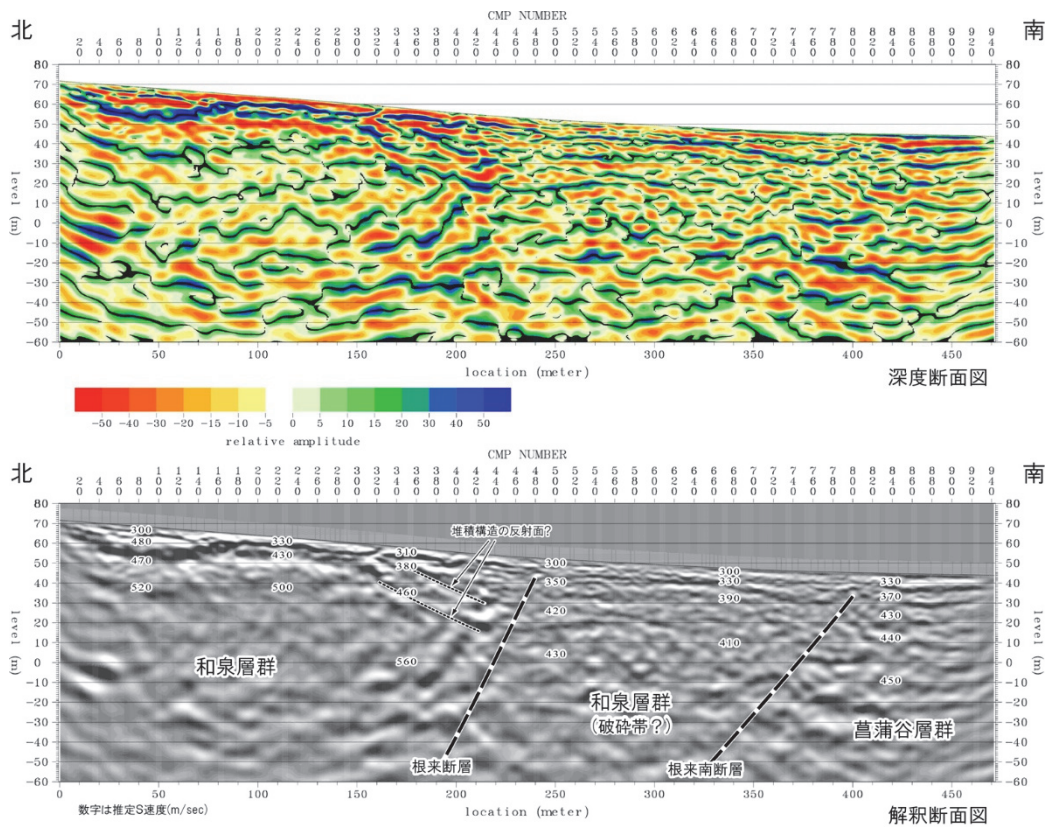
奈良県葛城市中戸における金剛断層帯山田断層のトレンチ掘削調査

2015年1月10日に南壁面を撮影。明瞭な断層は露出しなかったが、黒色の腐植土を含む段丘構成層が、最大 10° 程度東傾斜する。



和歌山県岩出市根来における根来南断層の群列ボーリング調査

2015年2月10日に撮影。口径86mmのボーリングを3孔掘削した。そのうち2孔は南へ45°傾斜した斜めボーリングとした。



和歌山県岩出市西安上で行ったS波反射法地震探査結果（第1測線）。上図：深度断面図、下図：地質解釈図。

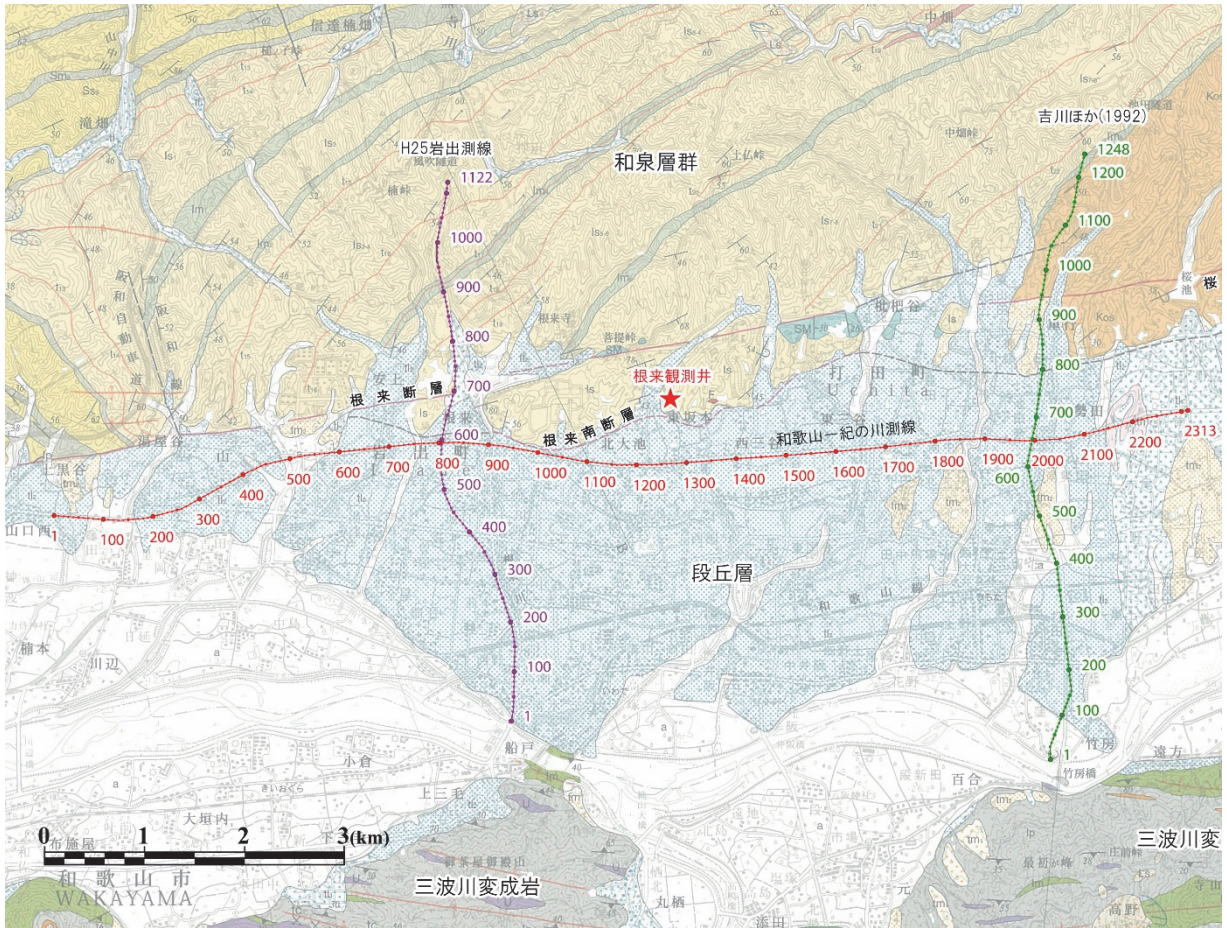
2 断層帯の三次元的形状・断層帯周辺の地殻構造解明のための調査観測



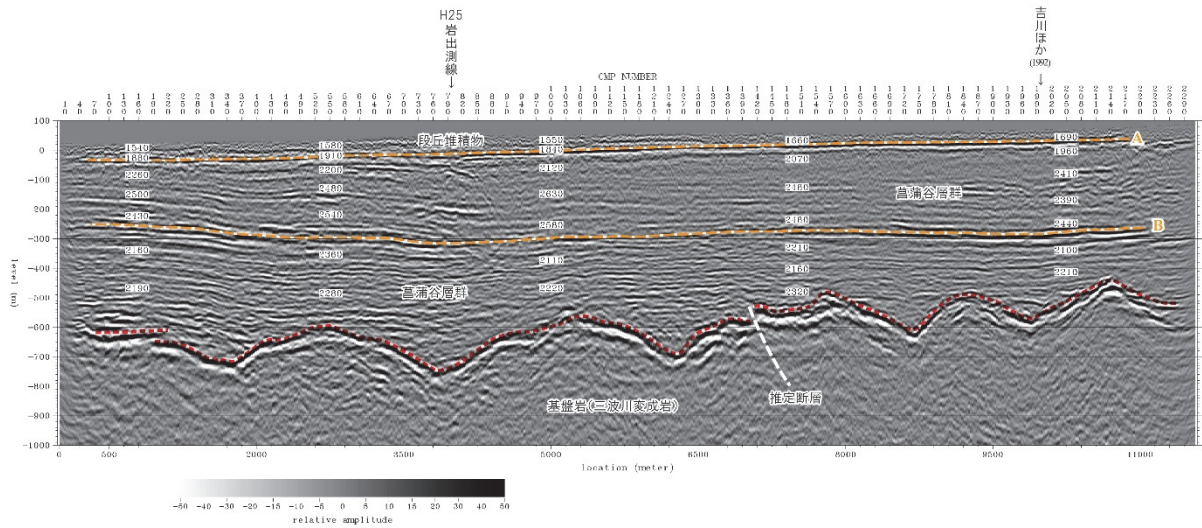
和歌山－紀ノ川測線での受振機材設置状況



和歌山－紀ノ川測線での発震状況

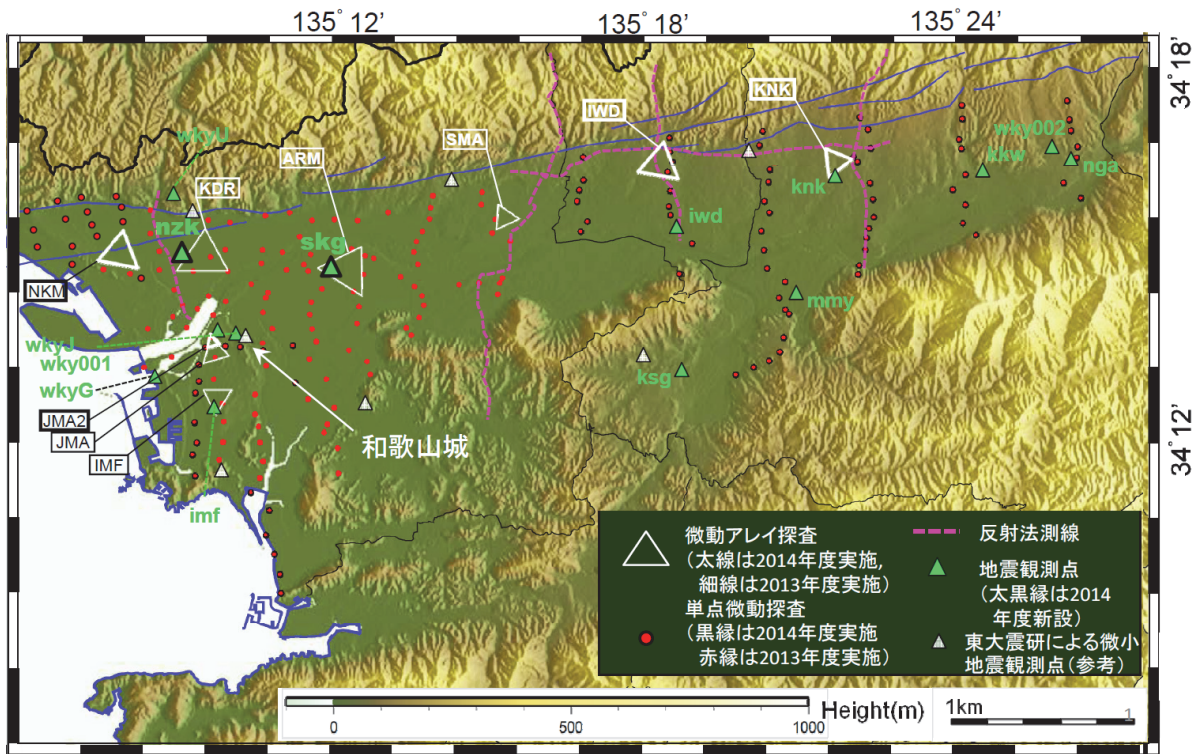


和歌山-紀ノ川測線の解釈測線位置図（牧本ほか，2004 に加筆）。数字は CMP 番号。



和歌山-紀ノ川測線における P 波反射法地震探査結果の地質解釈図（鉛直方向 3 倍誇張）

3 断層帯周辺における強震動予測の高度化のための研究



和歌山平野における微動アレイ探査、単点微動探査の観測点、反射法地震探査測線（他機関の既存測線も含む）、地震観測点（他機関の既設観測点も含む）



微動アレイ観測風景（岩出アレイ）



微動アレイ観測風景（中松江アレイ）



単点微動の観測風景（和歌山城内の駐車場）