

1 活断層の活動区間を正確に把握するための詳細位置・形状等の調査及び断層活動履歴や平均変位速度の解明のための調査観測



橋本市高野口町竹尾地点における五条谷断層のピット調査

2014年2月23日に南から北に向かって撮影。東壁面と西壁面に数条の断層が露出した。



橋本市高野口町竹尾地点で掘削したピットの東壁面

2014年2月23日に撮影。高角度で傾斜する数条の断層がフラワーストラクチャーを形成する。ピットの南端には基盤の泥岩が露出する。



岩出市原地点における根来断層のピット掘削調査

2014年2月8日に北から南に向かって撮影。断層の推定通過位置で、2つの小規模なピットを掘削した。



岩出市根来地点における根来南断層の群列ボーリング調査

ボーリングの掘削は、自走式の打ち込み式ボーリング機器で行った。

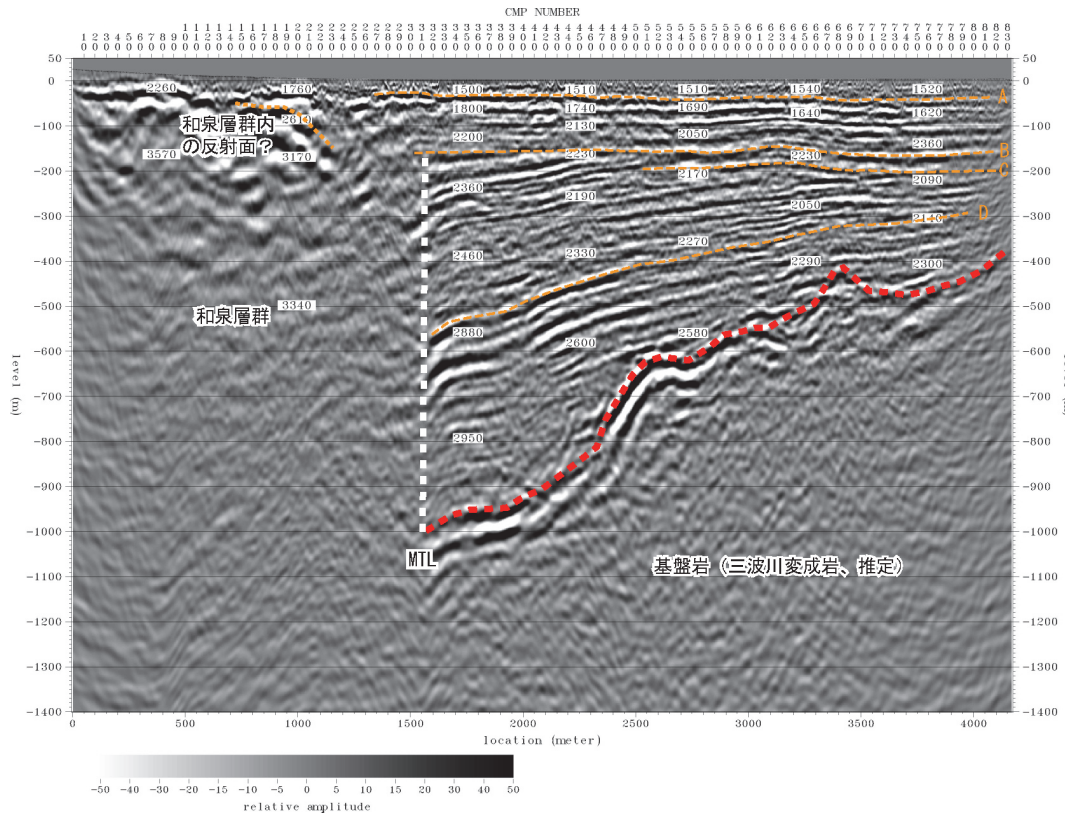
2 断層帯の三次元的形状・断層帯周辺の地殻構造解明のための調査観測



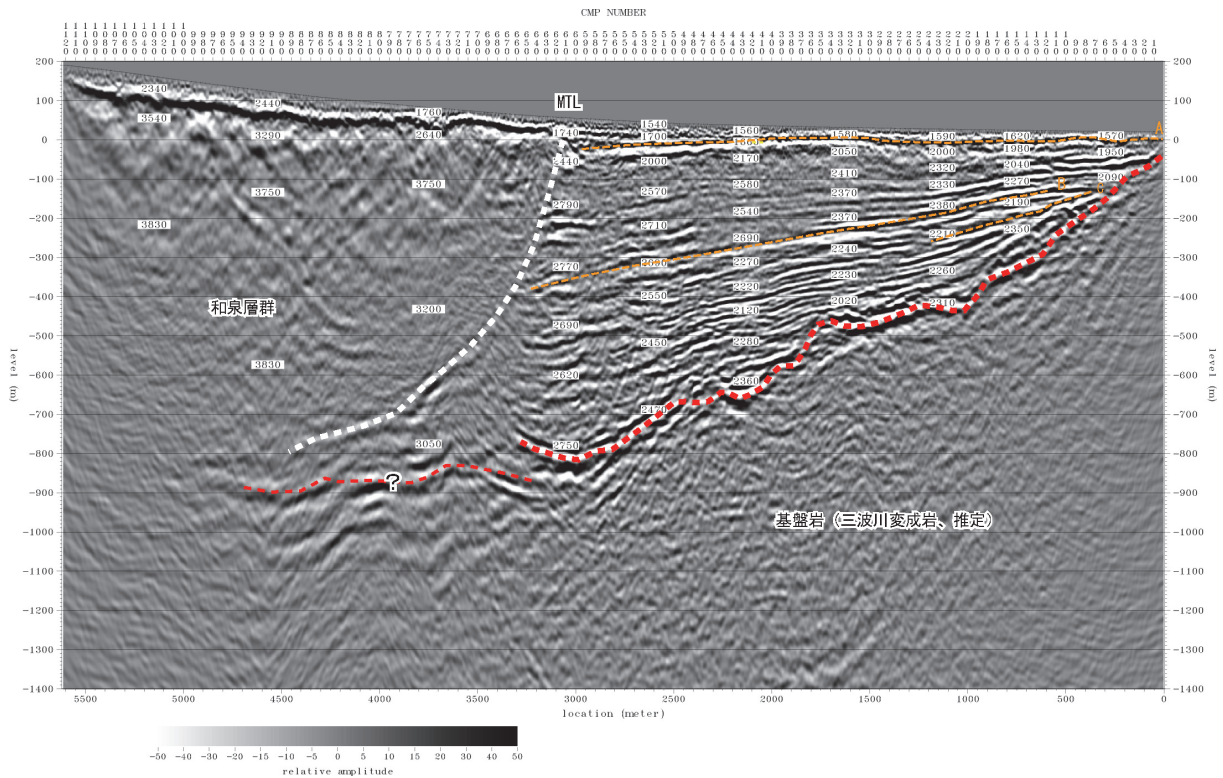
岩出測線での発震状況



和歌山北測線での発震状況



和歌山北測線におけるP波反射法地震探査結果の地質構造解釈図



岩出測線におけるP波反射法地震探査結果の地質構造解釈図

3 断層帯周辺における強震動予測の高度化のための研究



微動アレイ観測風景（JMA 和歌山アレイ）



微動アレイ観測風景（梶取アレイ）