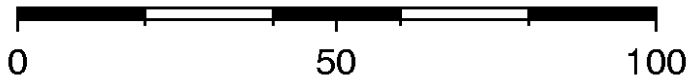
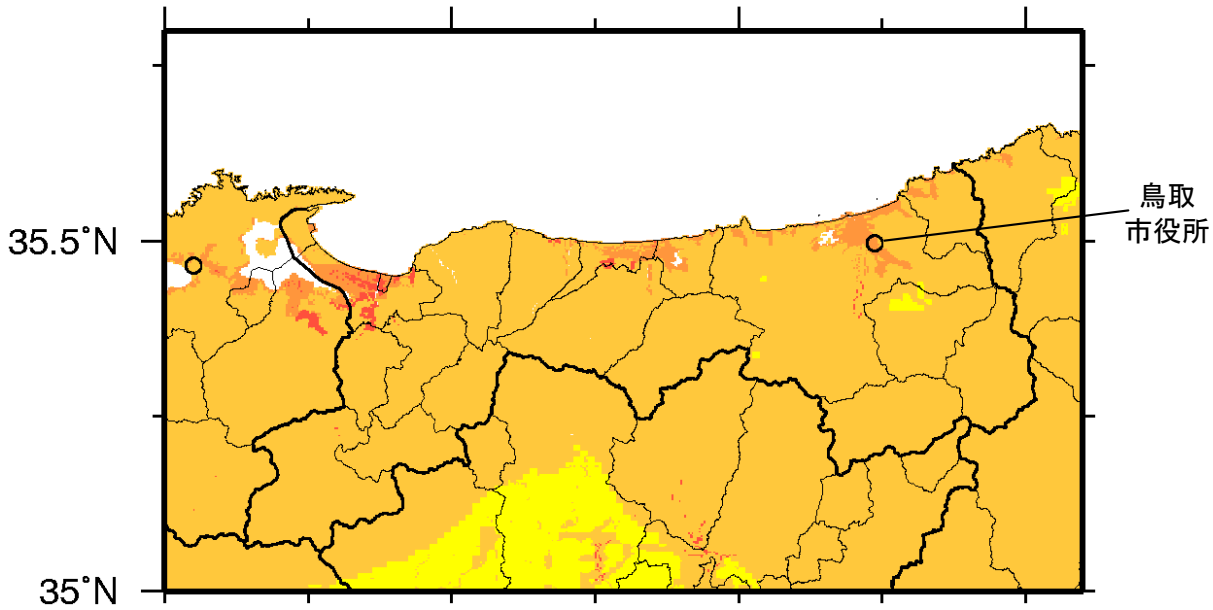


鳥取県

km



133°E 133.5°E 134°E 134.5°E



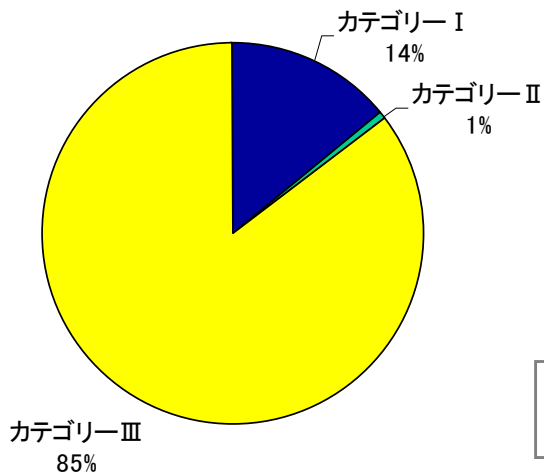
今後30年間に震度6弱以上の揺れに見舞われる確率（30年超過確率）

地図概況

南部の山地に比べると、北部の日本海沿岸の平野部（鳥取平野、倉吉平野、米子平野など）や河川沿いでは、地盤増幅率が高く、確率・震度ともに大きくなります。

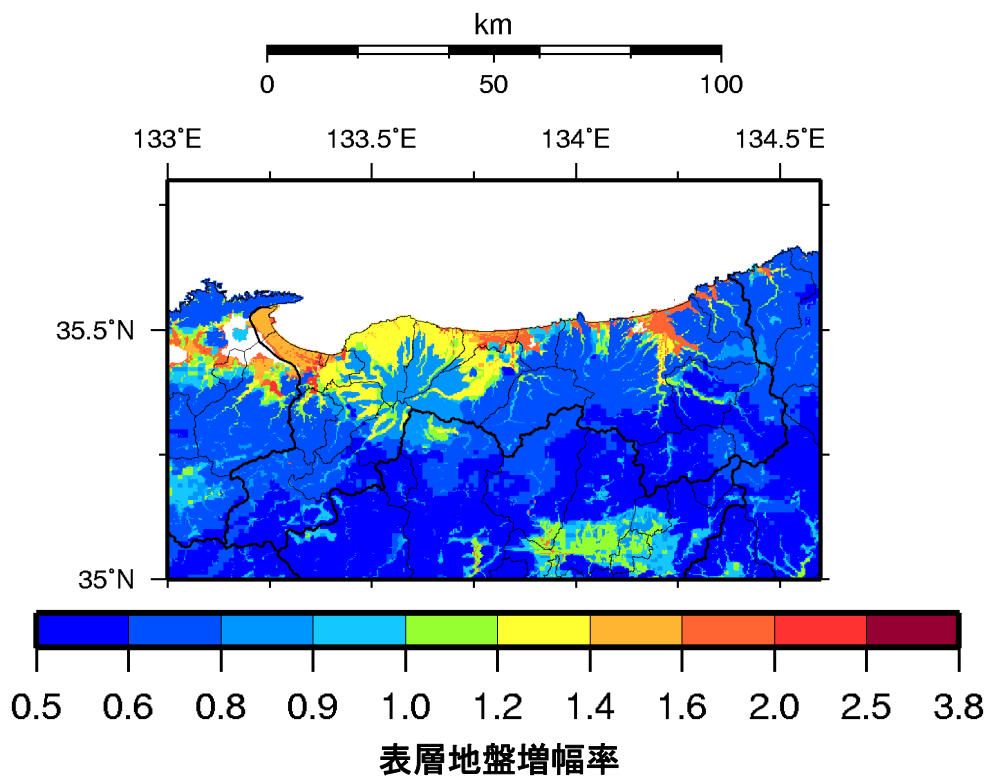
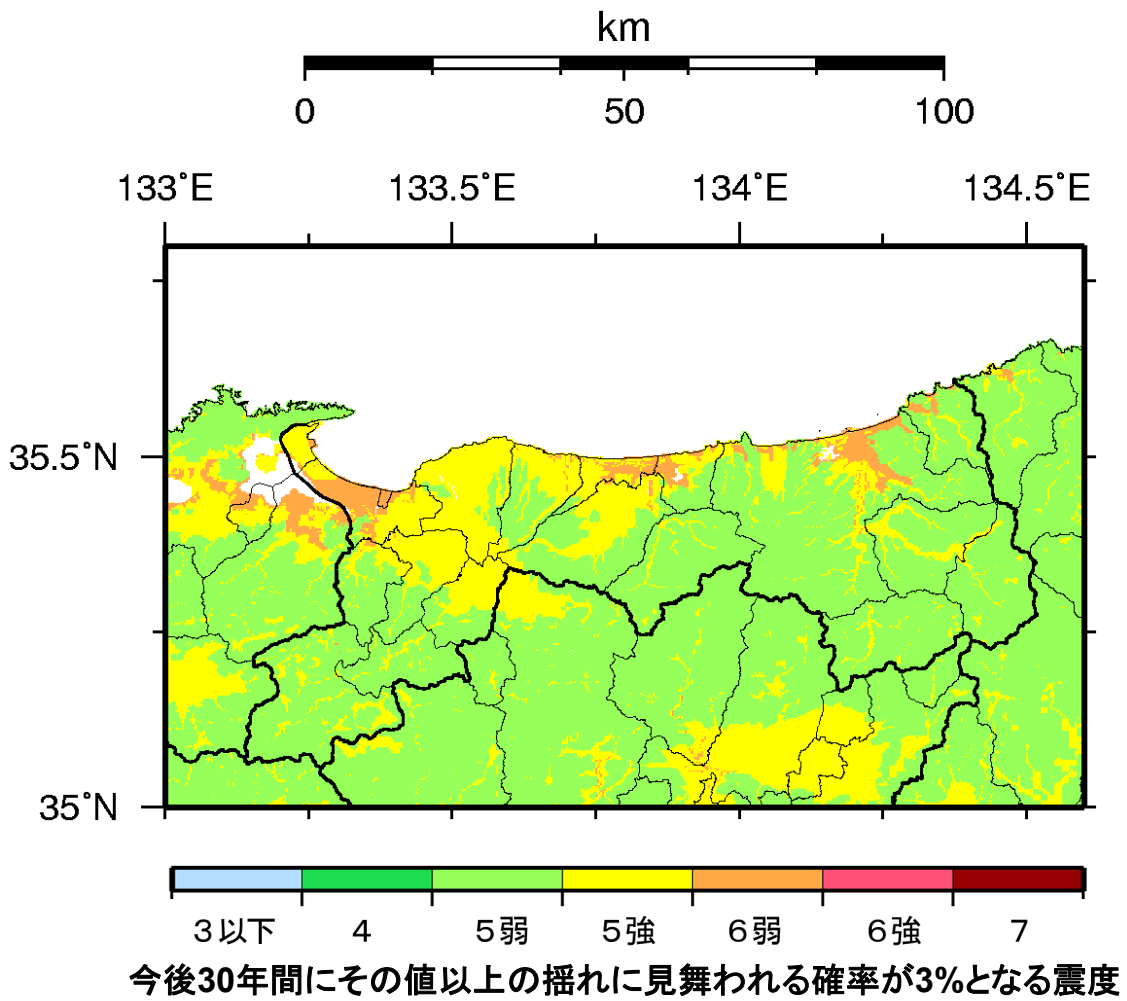
鳥取市役所：高い。

最も影響度が高いのは、活断層が特定されていない場所で発生する地震（カテゴリーⅢ）です。また、南海トラフの地震（カテゴリーⅠ）の影響も見られます。

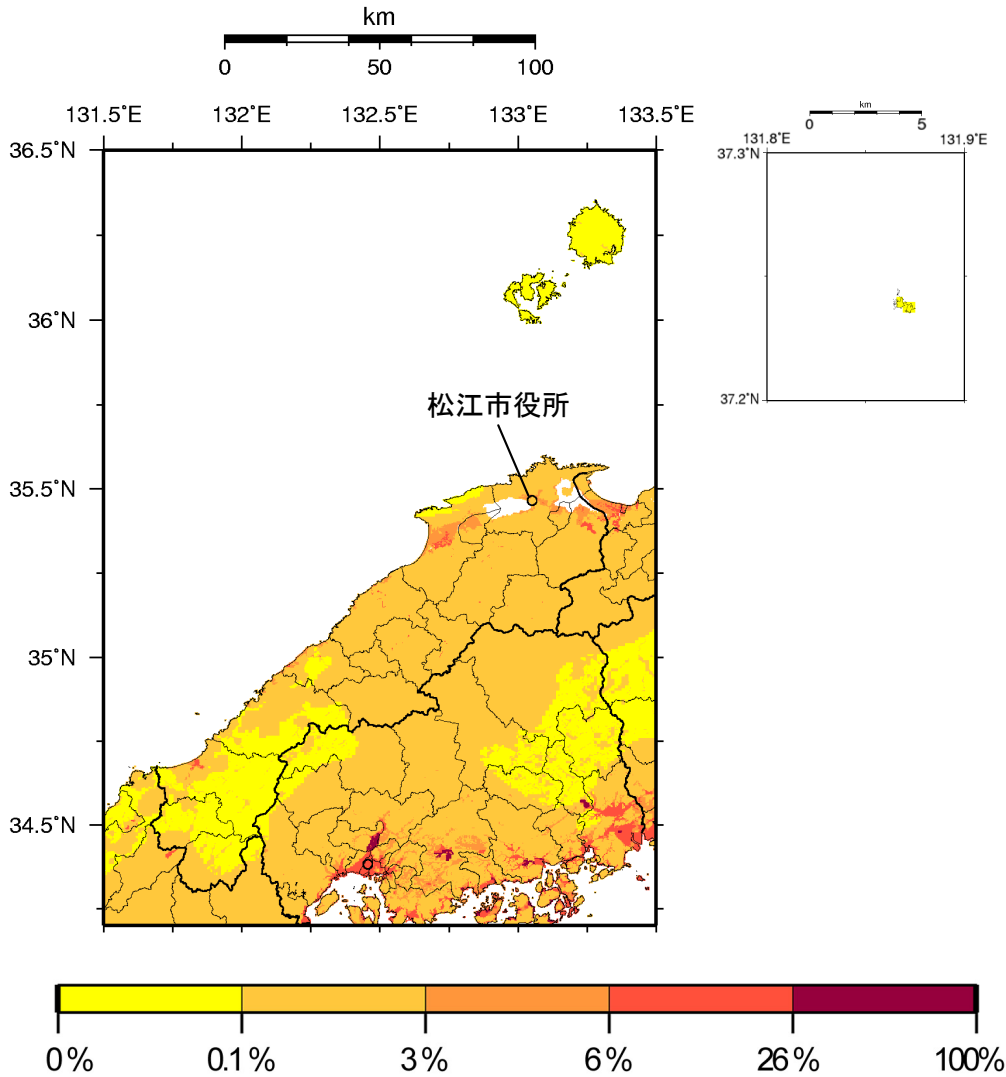


カテゴリーⅠ：海溝型地震のうち震源断層を特定できる地震
 カテゴリーⅡ：海溝型地震のうち震源断層を特定しにくい地震
 カテゴリーⅢ：活断層など陸域と海域の浅い地震

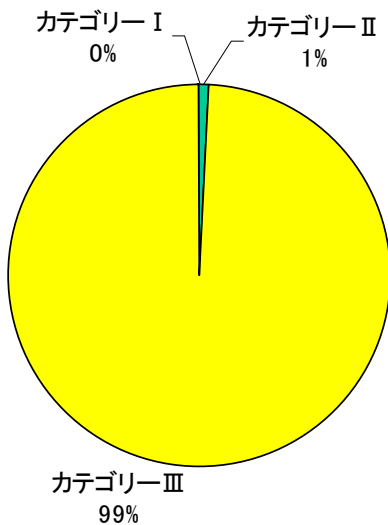
鳥取市役所の位置における 今後30年以内に震度6弱以上の揺れに見舞われる確率に対する 地震カテゴリー別の影響度



島根県



今後30年間に震度6弱以上の揺れに見舞われる確率（30年超過確率）



地図概況

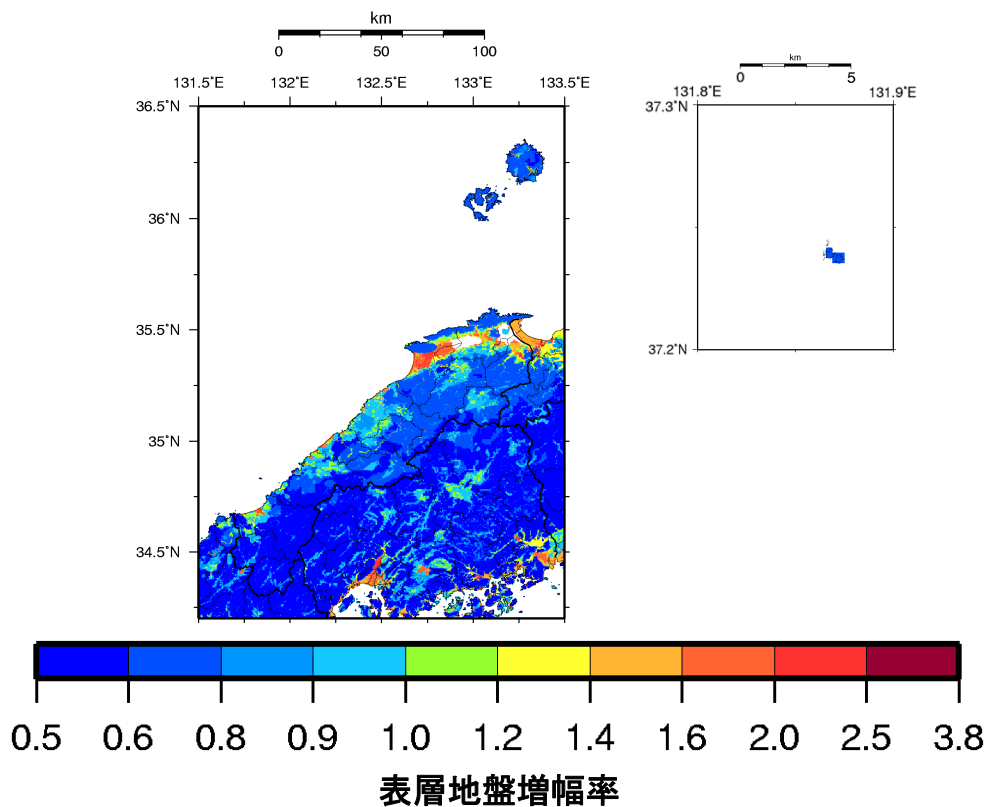
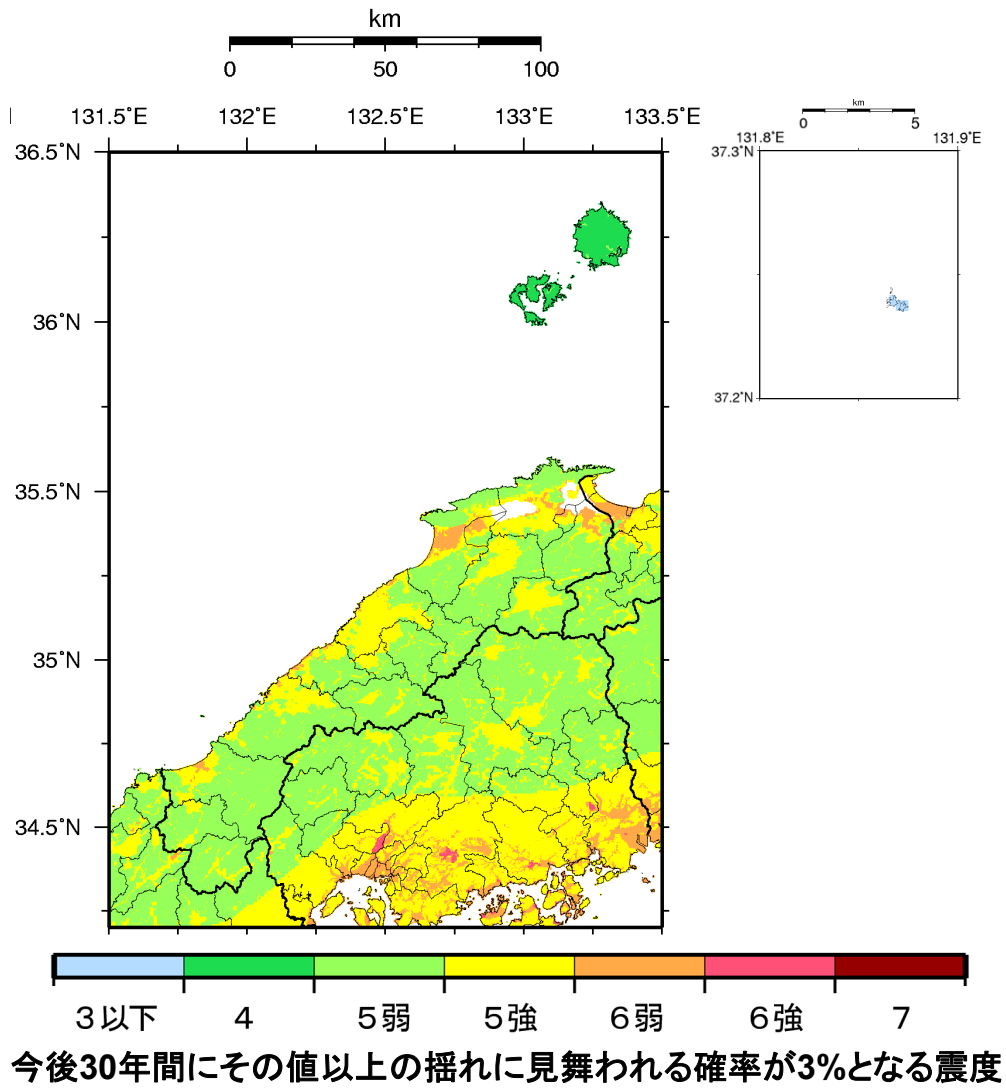
日本海沿岸の平野部（松江平野、出雲平野など）や山間の河川沿いでは、周辺の山地に比べると地盤増幅率が高く、確率・震度ともに大きくなります。

松江市役所：やや高い。

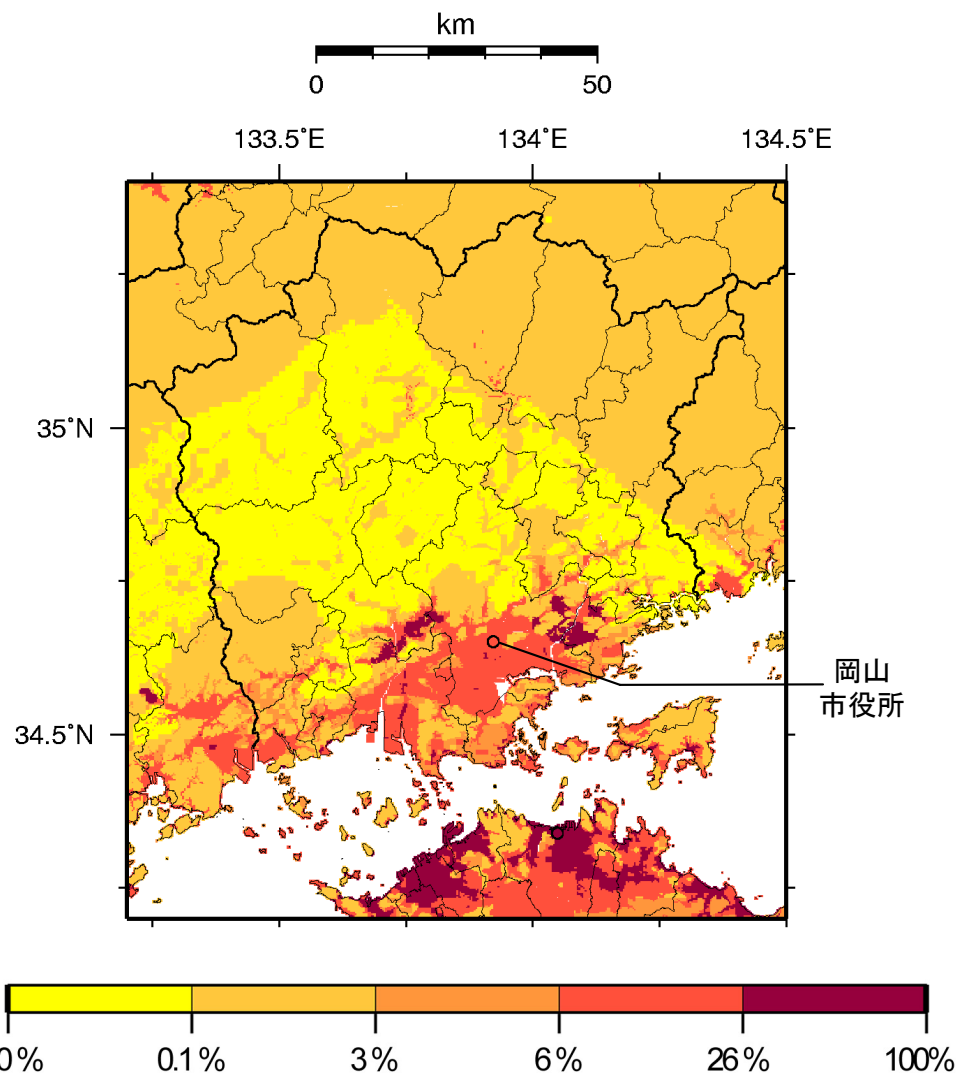
活断層が特定されていない場所で発生する地震（カテゴリーⅢ）の影響度が最も高く支配的です。また、主要活断層帯以外の活断層の地震（カテゴリーⅢ）の影響も見られます。

カテゴリーⅠ：海溝型地震のうち震源断層を特定できる地震
 カテゴリーⅡ：海溝型地震のうち震源断層を特定しにくい地震
 カテゴリーⅢ：活断層など陸域と海域の浅い地震

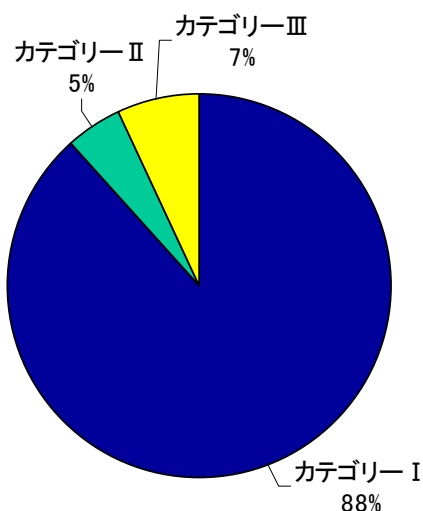
松江市役所の位置における 今後30年以内に震度6弱以上の揺れに見舞われる確率に対する 地震カテゴリー別の影響度



岡山県



今後30年間に震度6弱以上の揺れに見舞われる確率（30年超過確率）



地図概況

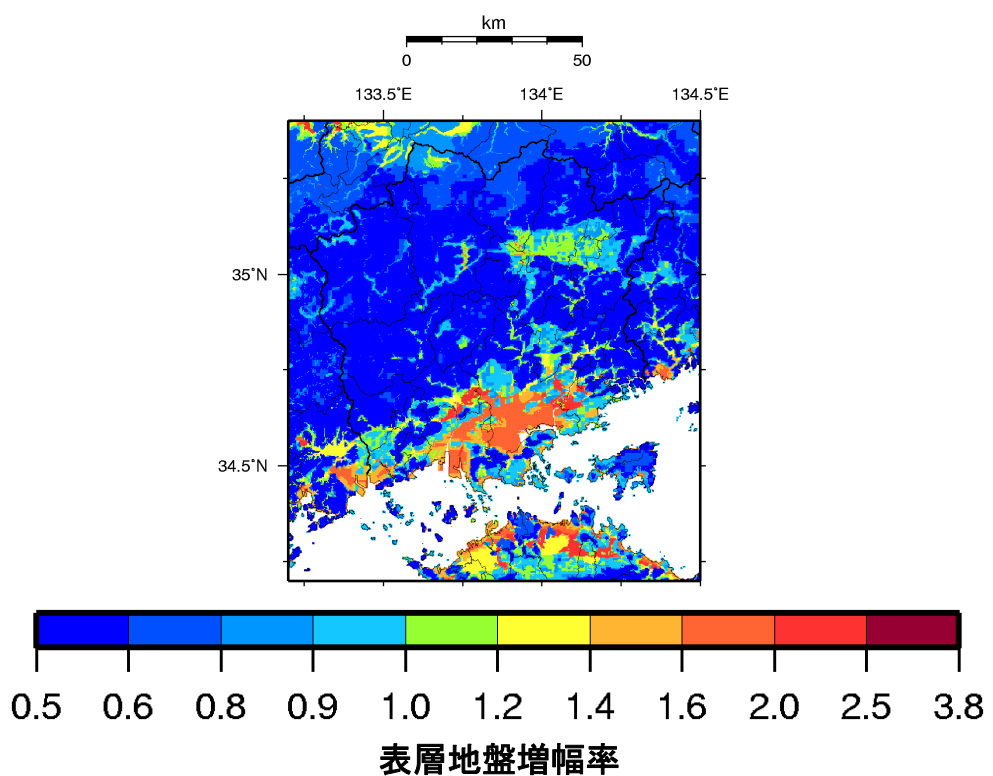
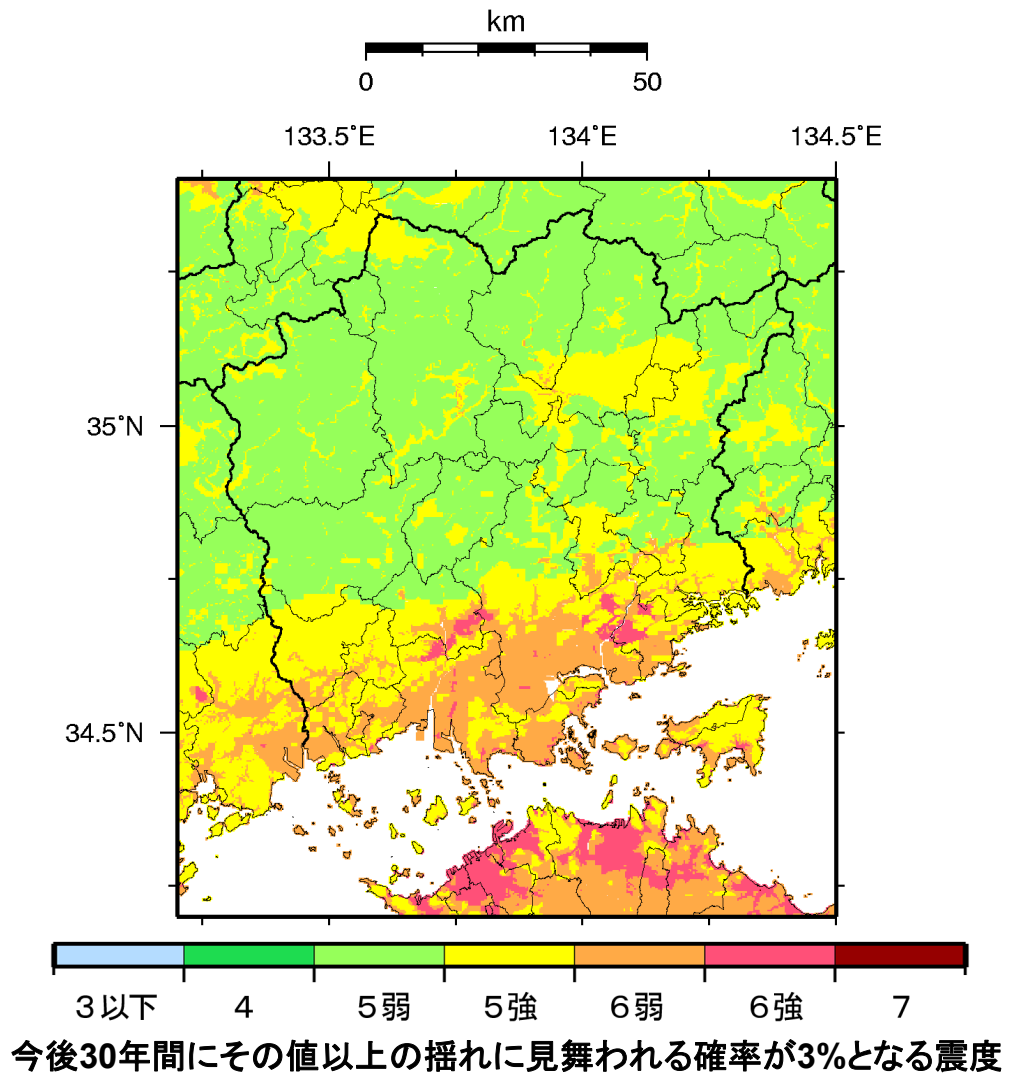
瀬戸内海沿岸の平野部（岡山平野など）や盆地（津山盆地）、河川沿いでは、周囲の山地に比べると地盤増幅率が高く、確率・震度ともに大きくなります。また南部は、南海トラフの地震（カテゴリー I）の影響で、確率・震度ともに大きくなっています。

岡山市役所：高い。

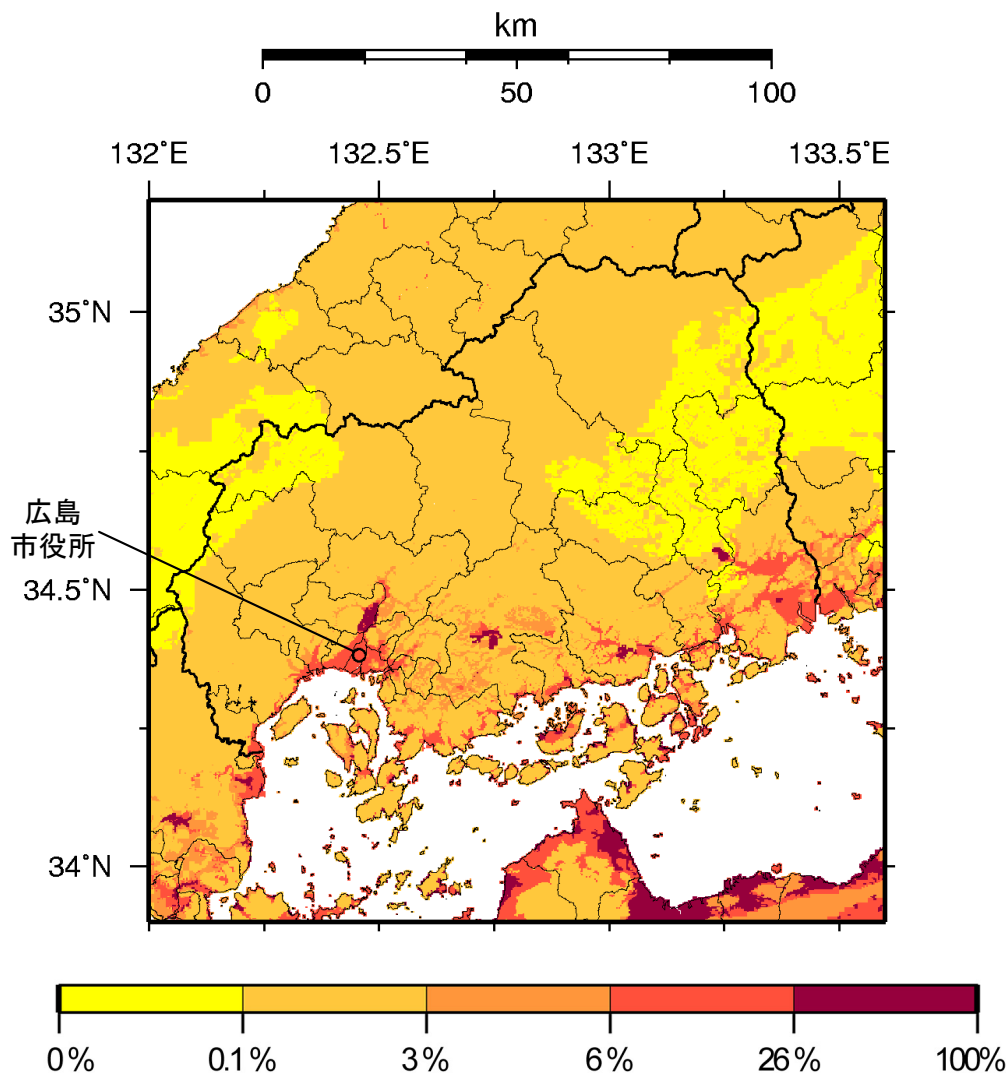
南海トラフの地震（カテゴリー I）の影響度が最も高く支配的です。

カテゴリー I： 海溝型地震のうち震源断層を特定できる地震
 カテゴリー II： 海溝型地震のうち震源断層を特定しにくい地震
 カテゴリー III： 活断層など陸域と海域の浅い地震

岡山市役所の位置における 今後30年以内に震度6弱以上の揺れに見舞われる確率に対する 地震カテゴリー別の影響度



広島県



今後30年間に震度6弱以上の揺れに見舞われる確率（30年超過確率）

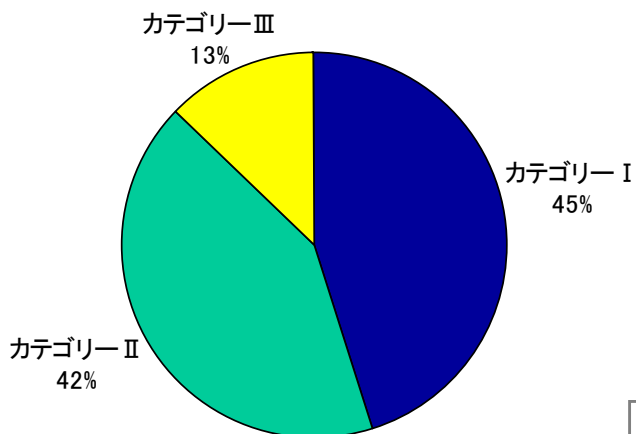
地図概況

瀬戸内海沿岸の平野部（広島平野、福山平野など）や盆地（西条盆地など）、河川沿いでは、周囲の山地に比べると地盤増幅率が高く、確率・震度ともに大きくなります。南部では南海トラフの地震（カテゴリーⅠ）や、安芸灘～伊予灘～豊後水道の沈み込むフィリピン海プレート内地震（カテゴリーⅡ）の影響で、確率・震度ともに大きくなっています。

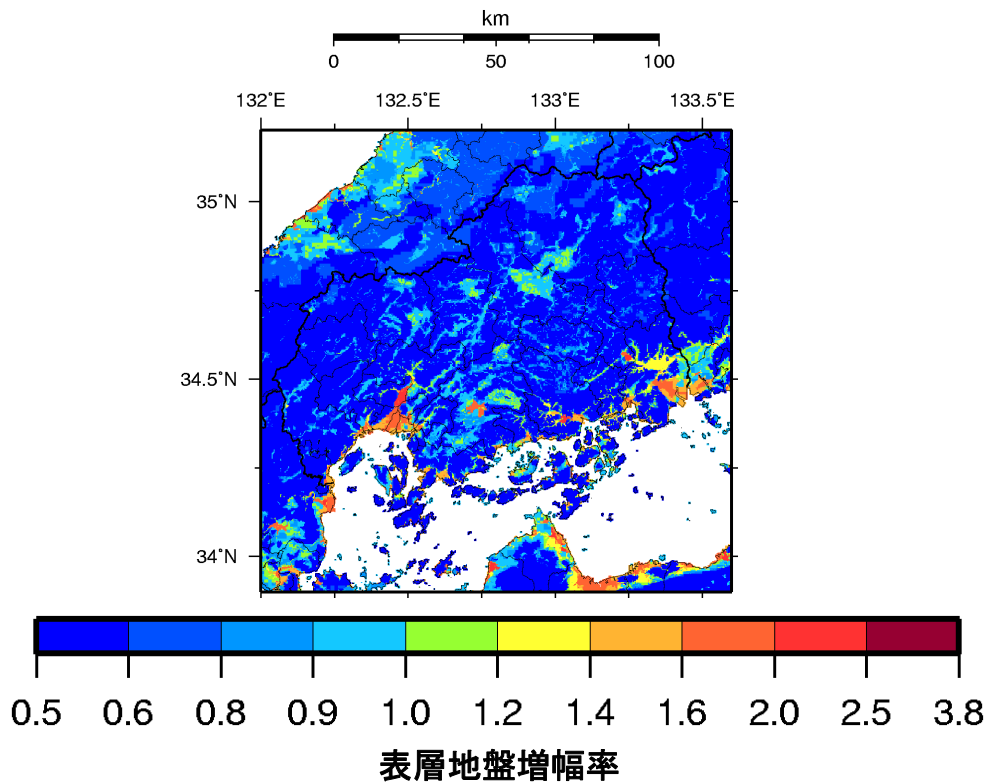
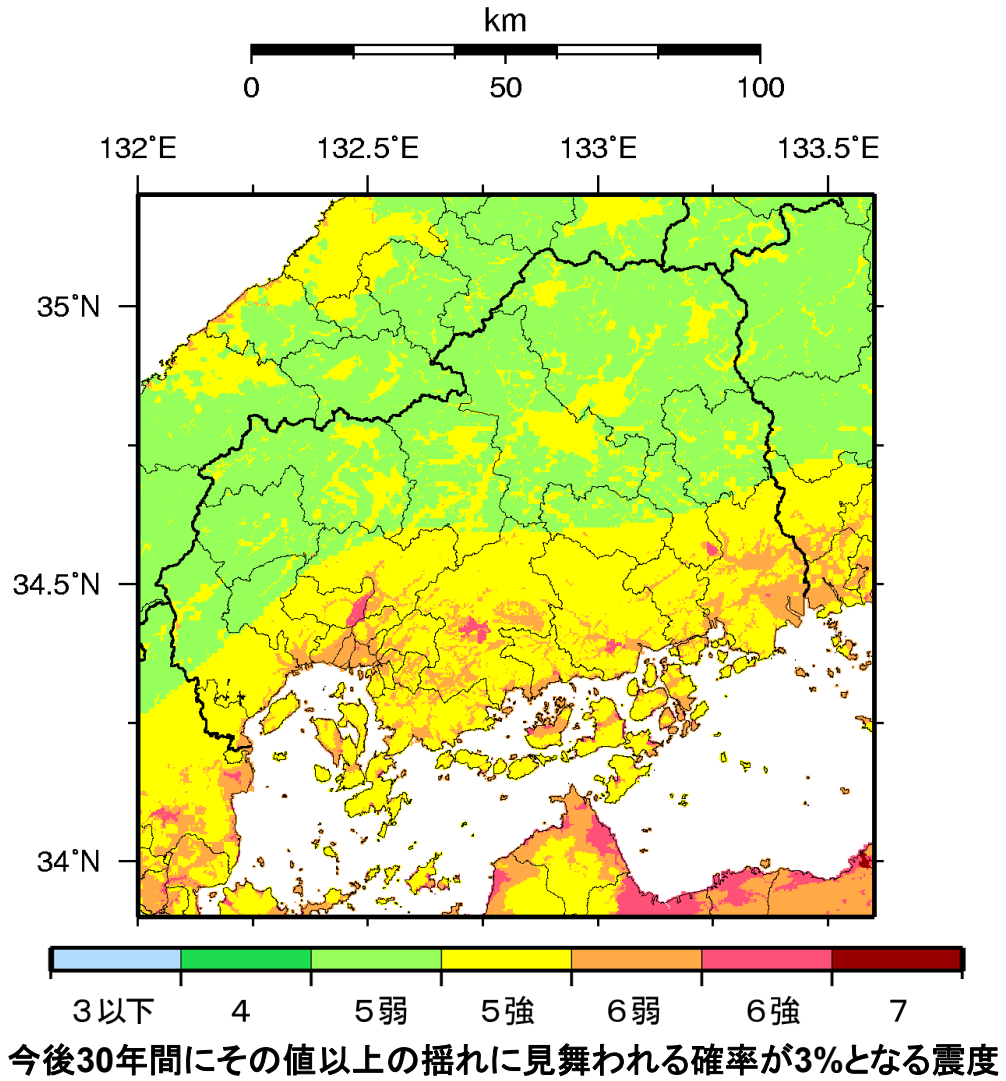
広島市役所：高い。

南海トラフの地震（カテゴリーⅠ）の影響度が高くなっていますが、安芸灘～伊予灘～豊後水道のプレート内地震（カテゴリーⅡ）の発生領域に近いいため、その影響度も高くなっています。

カテゴリーⅠ：海溝型地震のうち震源断層を特定できる地震
 カテゴリーⅡ：海溝型地震のうち震源断層を特定しにくい地震
 カテゴリーⅢ：活断層など陸域と海域の浅い地震

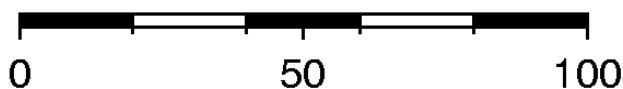


広島市役所の位置における 今後30年以内に震度6弱以上の揺れに見舞われる確率に対する 地震カテゴリー別の影響度

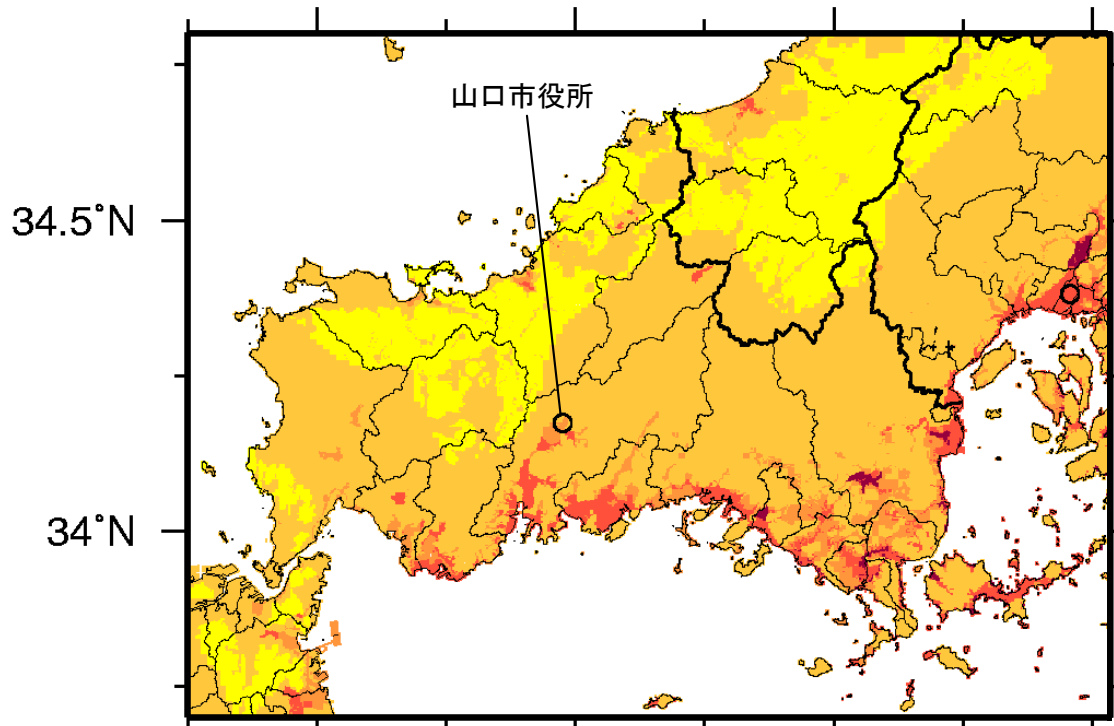


山口県

km



131°E 131.5°E 132°E 132.5°E



今後30年間に震度6弱以上の揺れに見舞われる確率（30年超過確率）

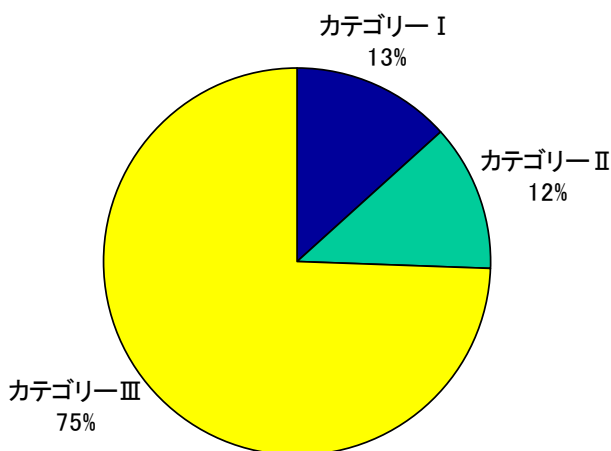
地図概況

沿岸の平野部や盆地（山口盆地など）、河川沿いでは、周囲の山地に比べると地盤増幅率が高く、確率・震度ともに大きくなります。南東部は、安芸灘～伊予灘～豊後水道の沈み込むフィリピン海プレート内地震（カテゴリーⅡ）の影響で、確率・震度ともに大きくなっています。

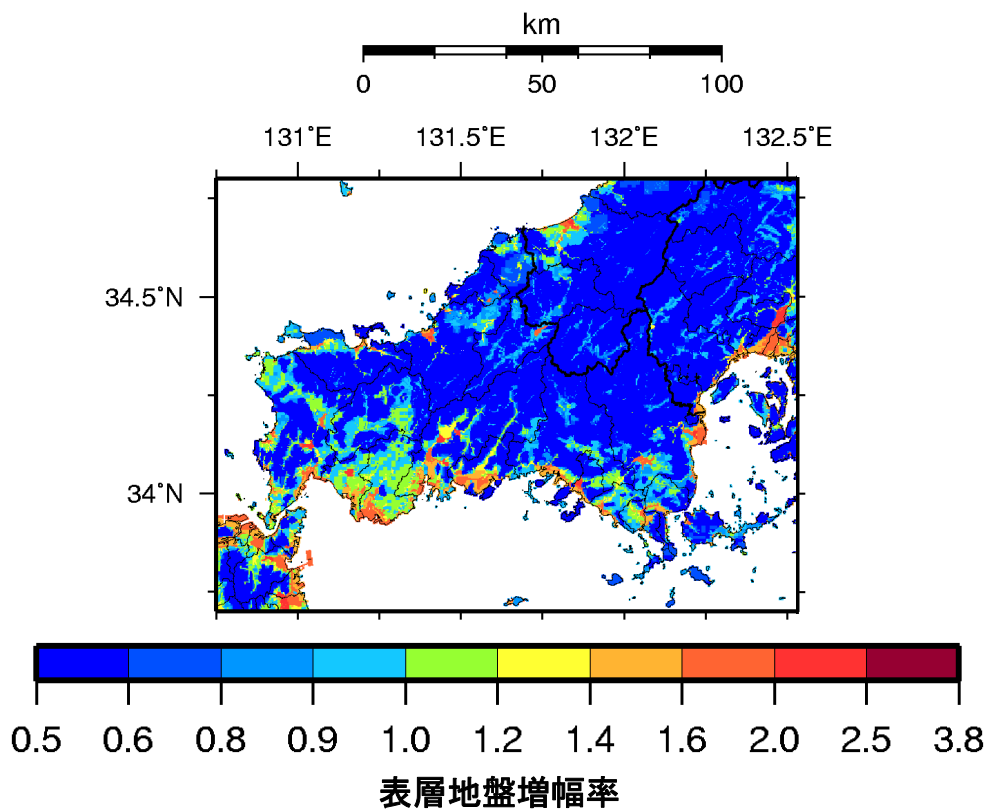
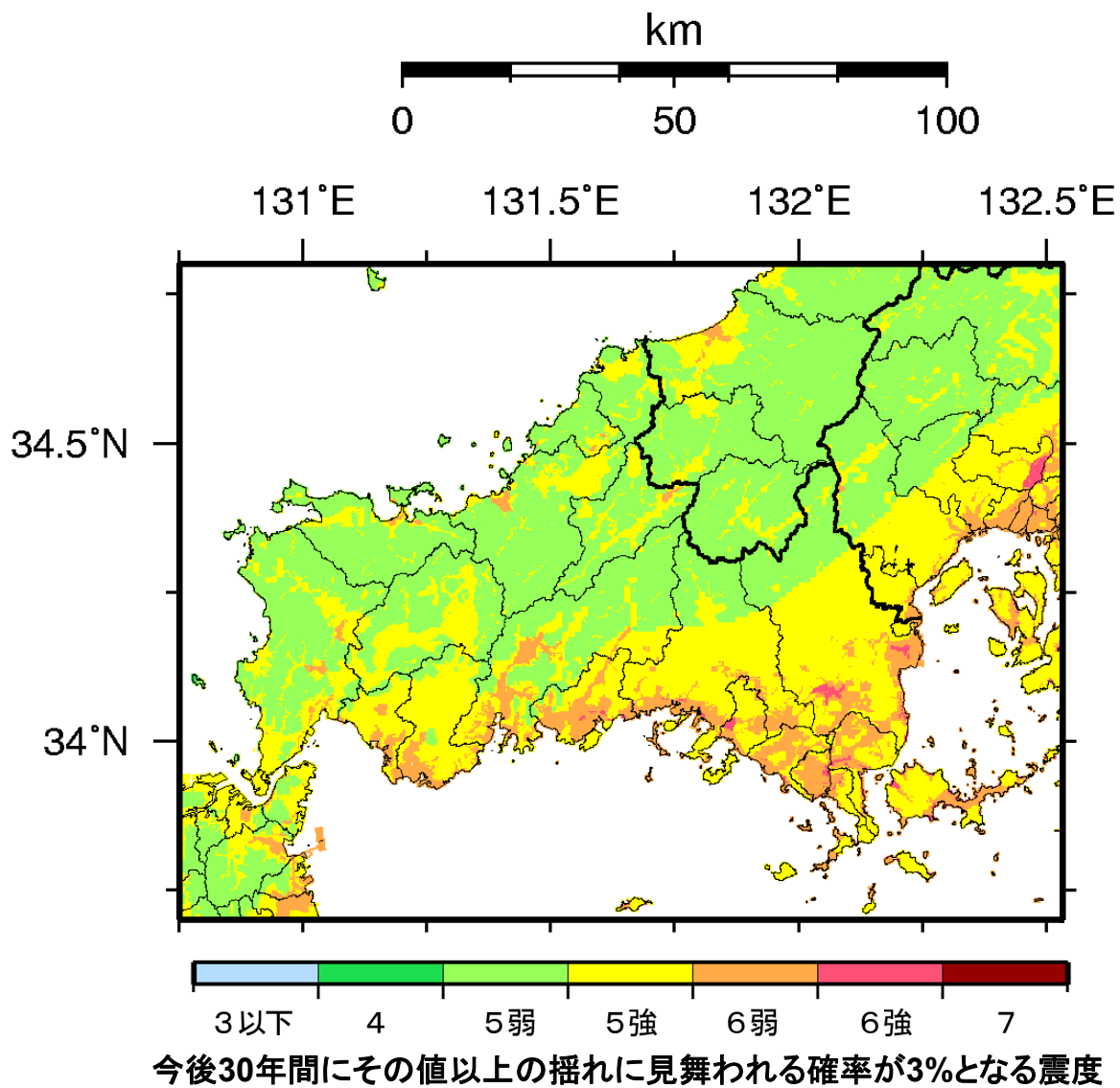
山口市役所：高い。

カテゴリーⅢの地震の影響度が最も高くなっています。周防灘断層群などの主要活断層帯の地震や、活断層が特定されていない場所で発生する地震によるものと考えられます。また、南海トラフの地震（カテゴリーⅠ）や、安芸灘～伊予灘～豊後水道のプレート内地震（カテゴリーⅡ）の影響も見られます。

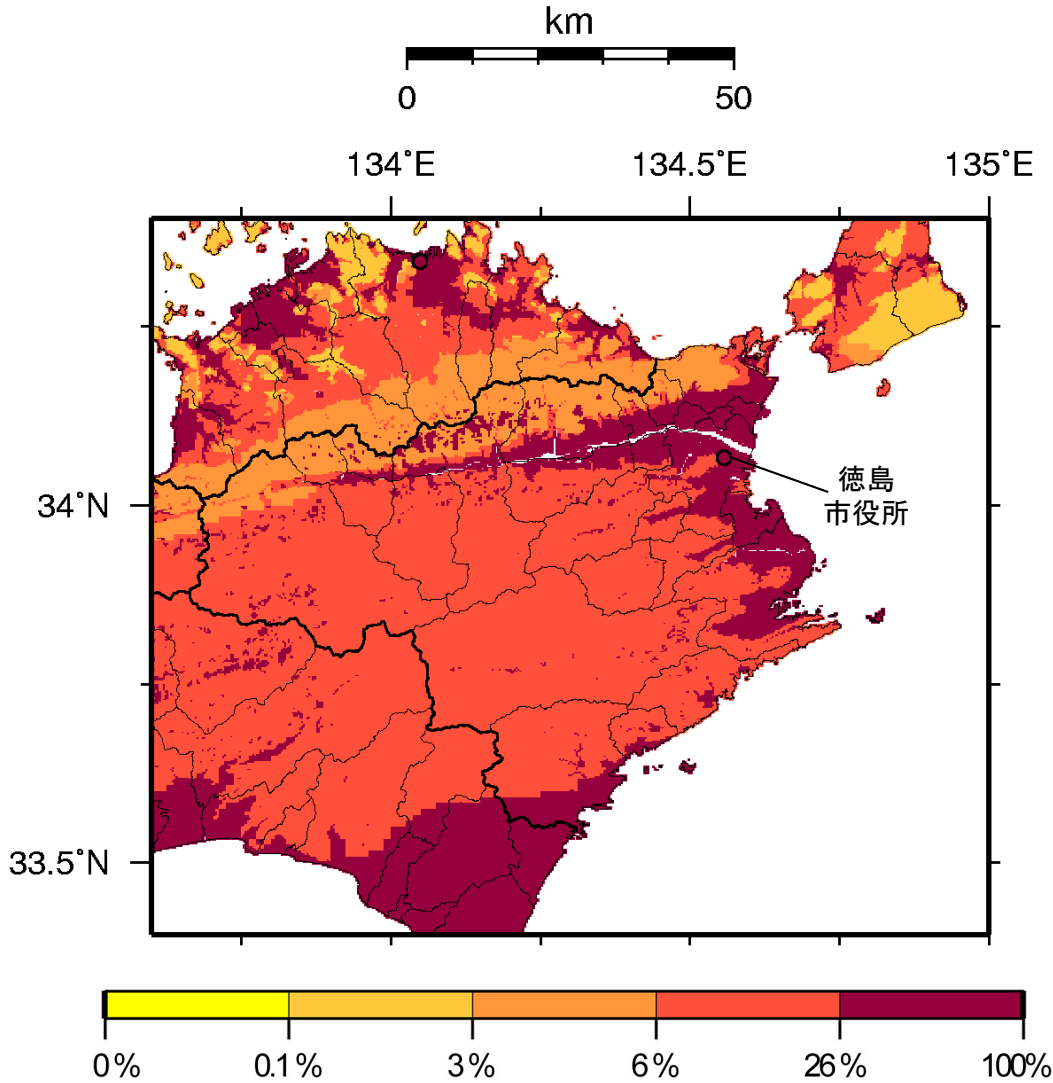
カテゴリーⅠ：海溝型地震のうち震源断層を特定できる地震
 カテゴリーⅡ：海溝型地震のうち震源断層を特定しにくい地震
 カテゴリーⅢ：活断層など陸域と海域の浅い地震



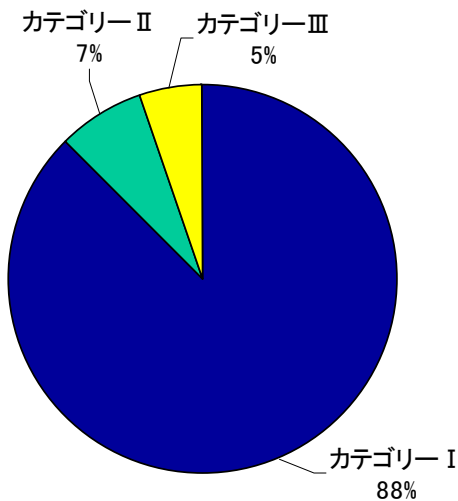
山口市役所の位置における 今後30年以内に震度6弱以上の揺れに見舞われる確率に対する 地震カテゴリー別の影響度



徳島県



今後30年間に震度6弱以上の揺れに見舞われる確率（30年超過確率）



地図概況

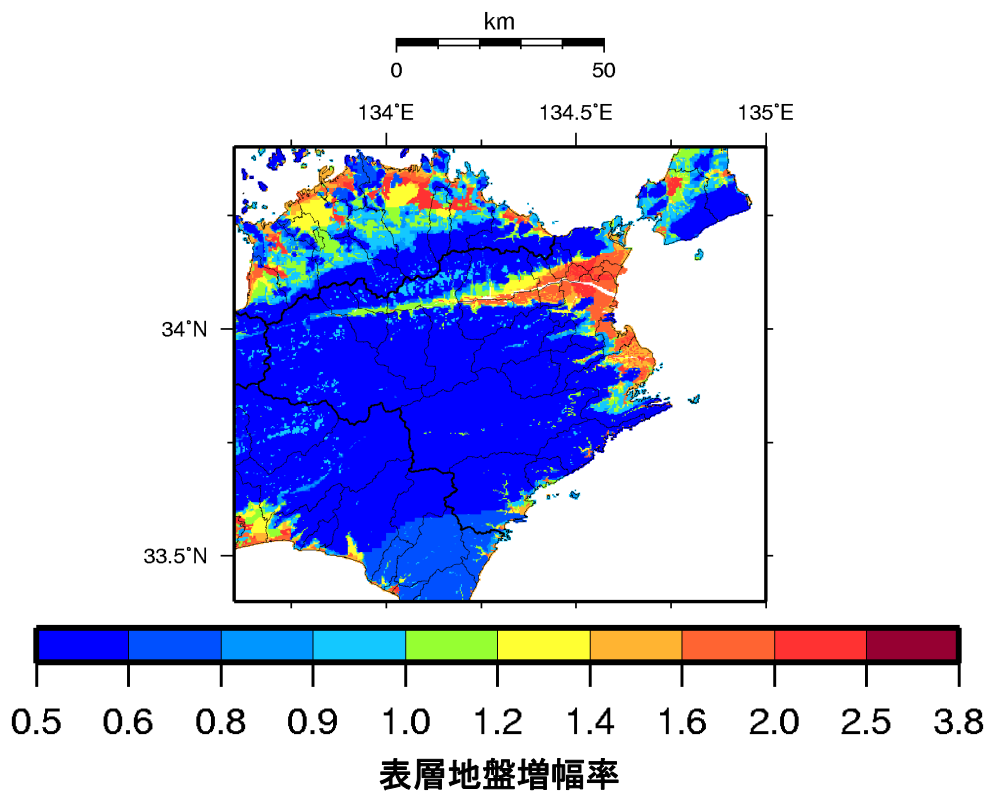
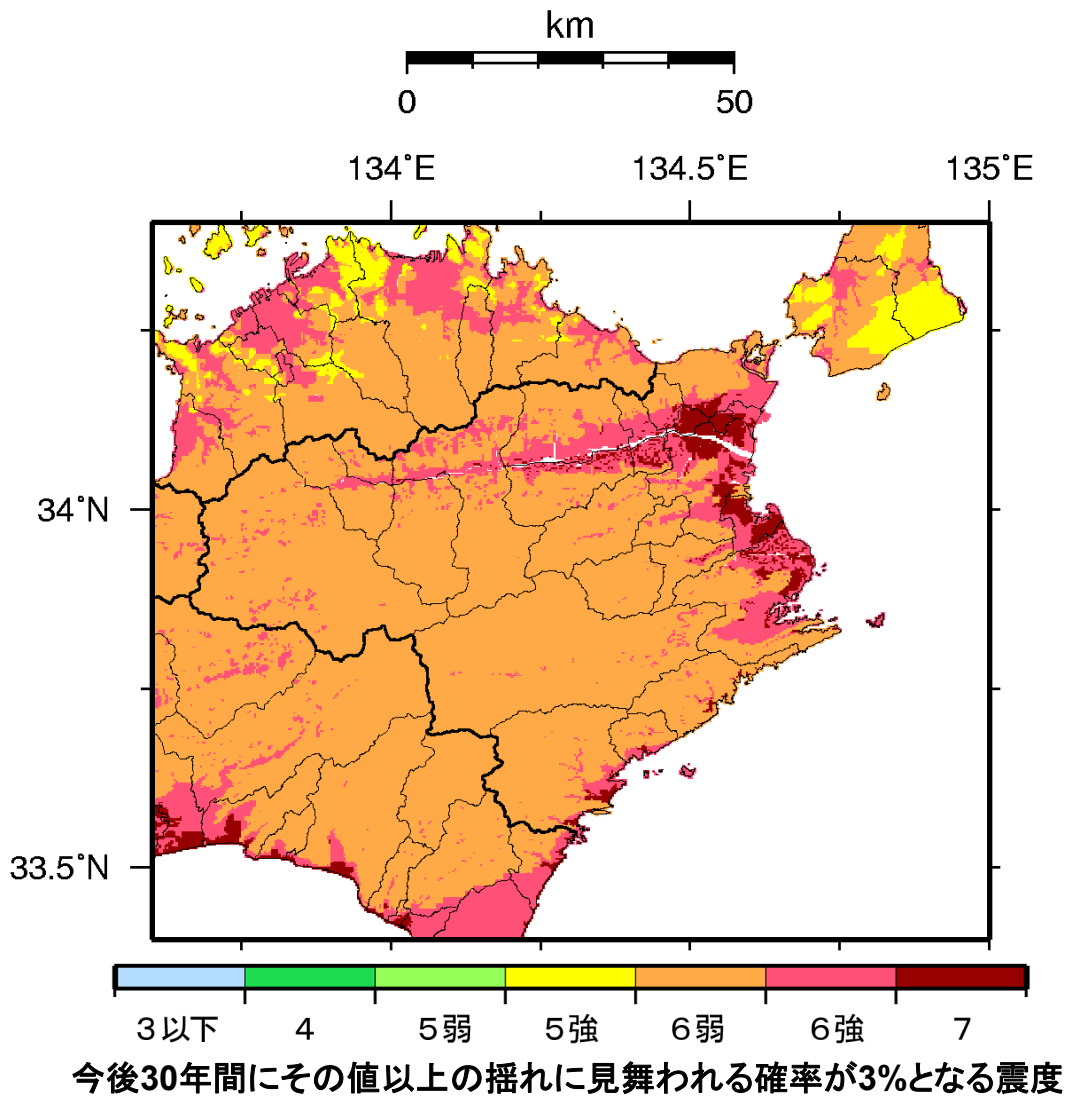
沿岸の平野部（徳島平野など）や河川沿いでは、周囲の山地に比べると地盤増幅率が高く、確率・震度ともに大きくなります。

徳島市役所：高い。

南海トラフの地震（カテゴリー I）の震源域に近いため、その影響度が非常に高く支配的です。

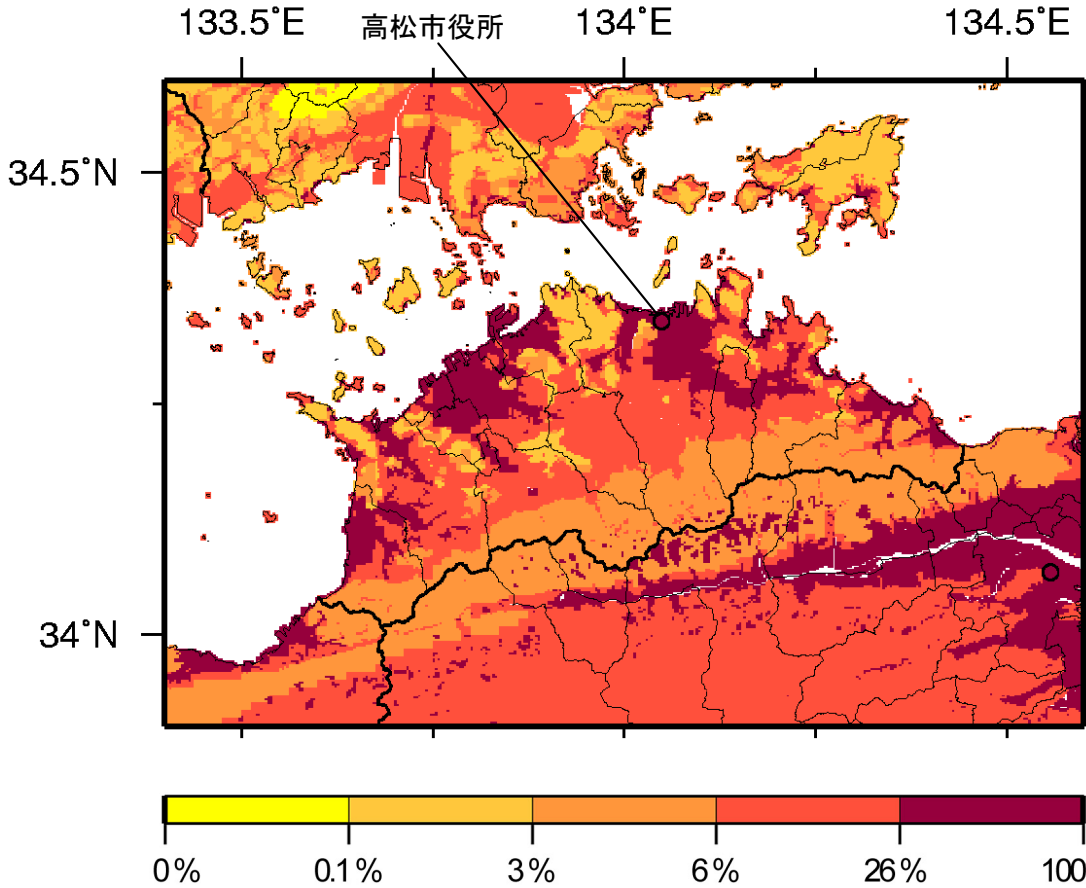
カテゴリー I：海溝型地震のうち震源断層を特定できる地震
 カテゴリー II：海溝型地震のうち震源断層を特定しにくい地震
 カテゴリー III：活断層など陸域と海域の浅い地震

徳島市役所の位置における 今後30年以内に震度6弱以上の揺れに見舞われる確率に対する地震カテゴリー別の影響度

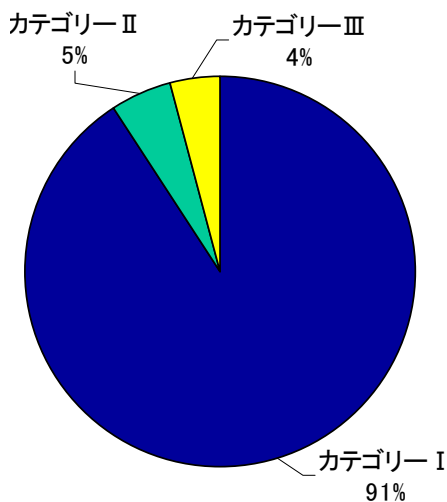


香川県

km



今後30年間に震度6弱以上の揺れに見舞われる確率（30年超過確率）



地図概況

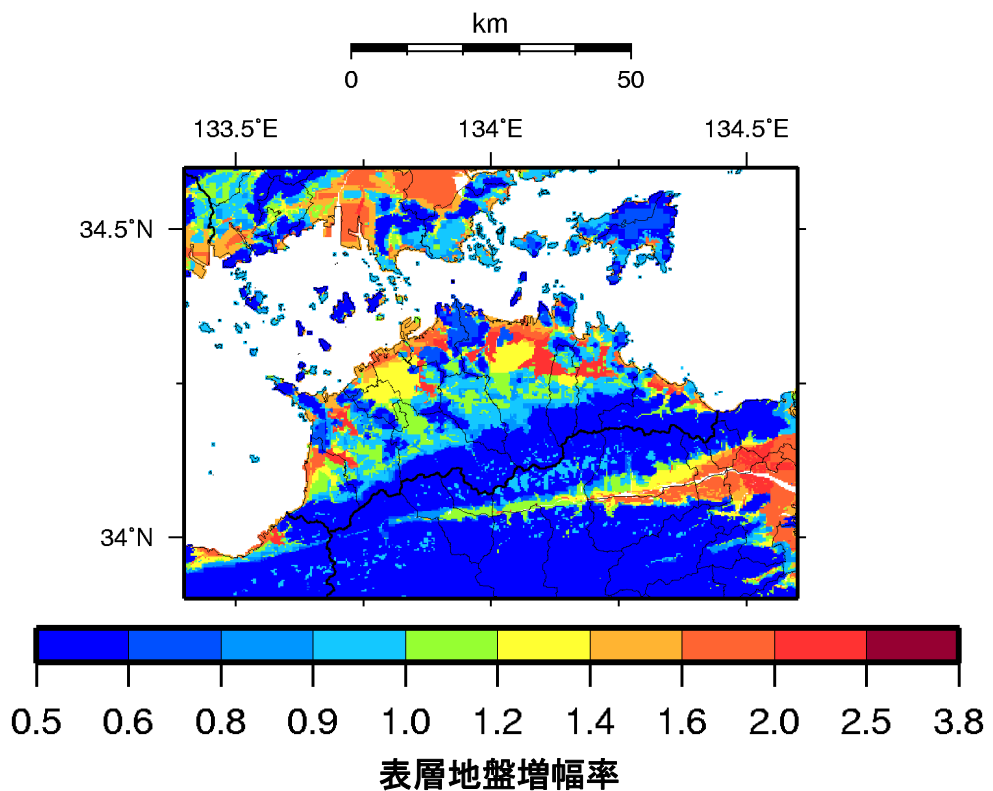
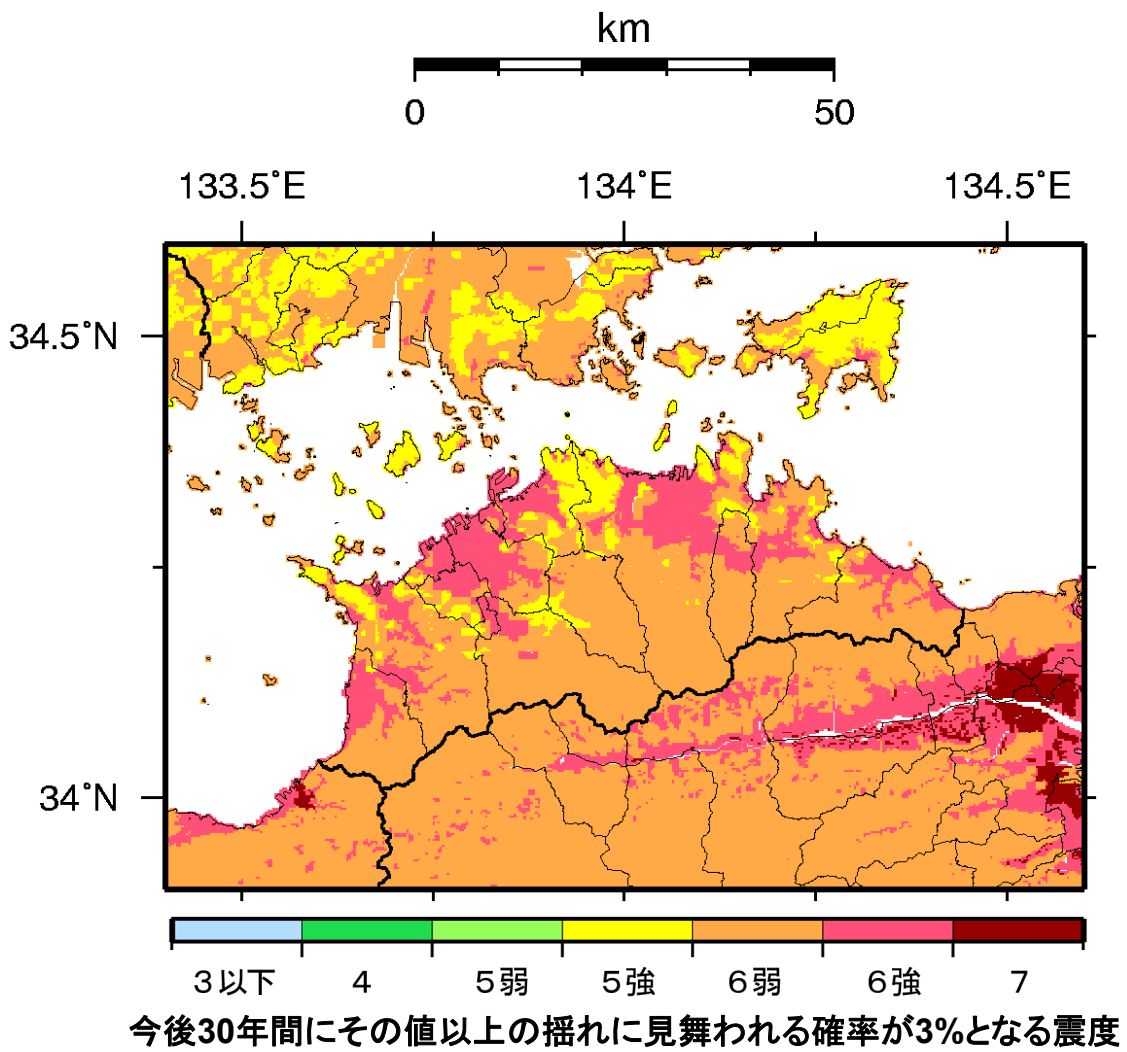
北部の讃岐平野では、北部に点在する山に比べると、地盤増幅率が高く、確率・震度ともに大きくなります。南部は山地ですが、南海トラフの地震(カテゴリー I)の影響で震度が大きくなっています。

高松市役所：高い。

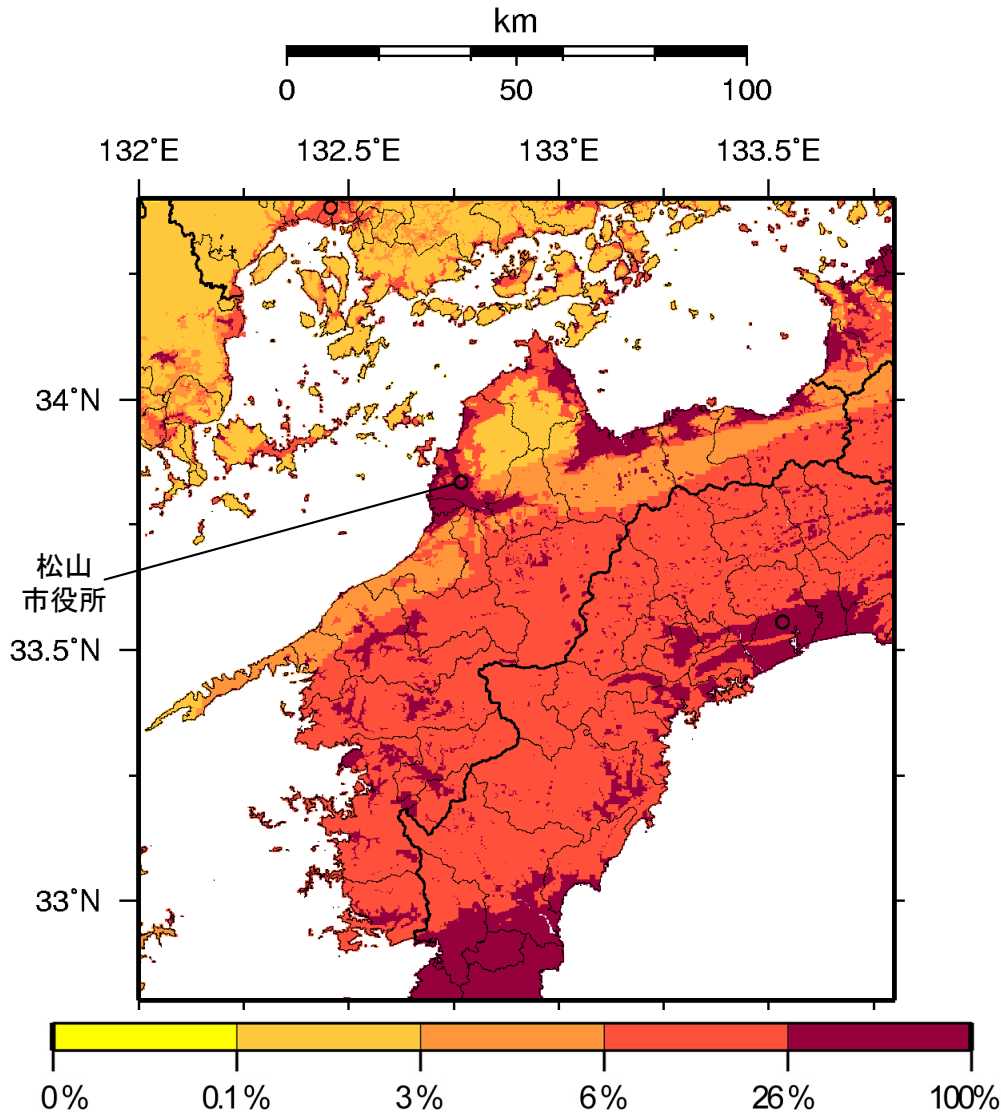
南海トラフの地震(カテゴリー I)の震源域に近いため、その影響度が非常に高く支配的です。

カテゴリー I：海溝型地震のうち震源断層を特定できる地震
 カテゴリー II：海溝型地震のうち震源断層を特定しにくい地震
 カテゴリー III：活断層など陸域と海域の浅い地震

高松市役所の位置における 今後30年以内に震度6弱以上の揺れに見舞われる確率に対する 地震カテゴリー別の影響度



愛媛県



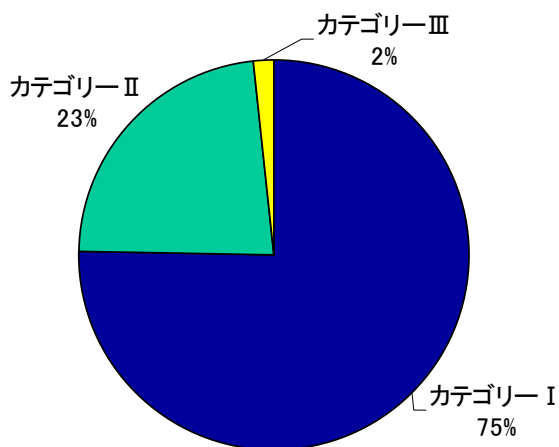
今後30年間に震度6弱以上の揺れに見舞われる確率（30年超過確率）

地図概況

沿岸の平野部（松山平野、今治平野、新居浜平野など）や山間の河川沿いなどでは、周囲の山地に比べると地盤増幅率が高く、確率・震度ともに大きくなります。また南側ほど、南海トラフの地震（カテゴリーⅠ）の影響が大きくなっています。

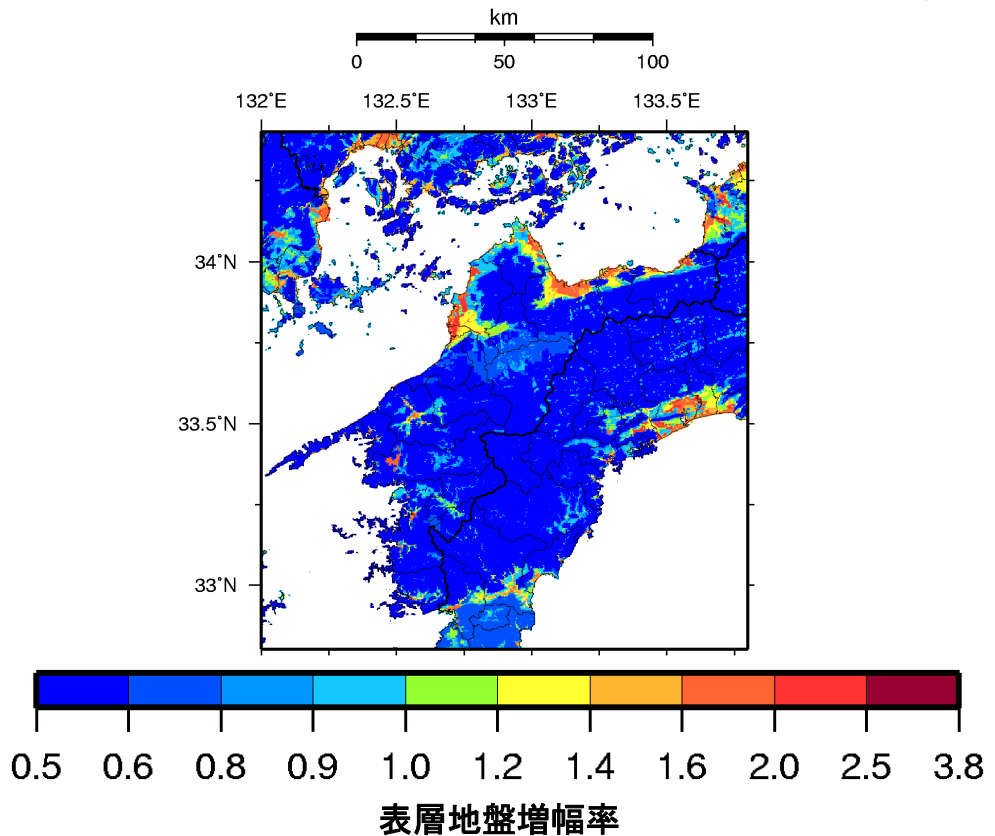
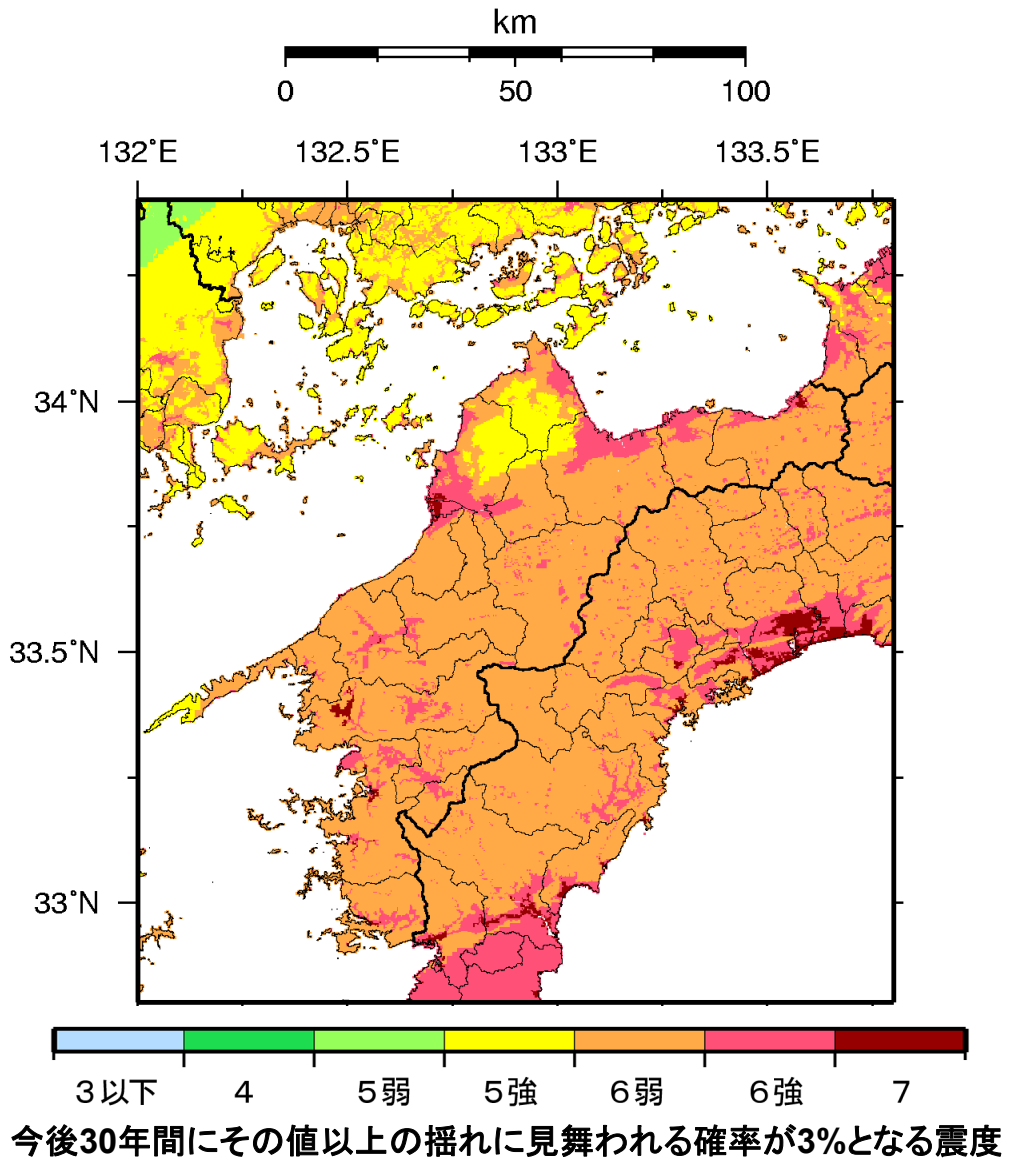
松山市役所：高い。

南海トラフの地震（カテゴリーⅠ）の震源域に近いため、その影響度が非常に高くなっています。また、安芸灘～伊予灘～豊後水道のプレート内地震（カテゴリーⅡ）の発生領域に近いことから、その影響度も高くなっています。

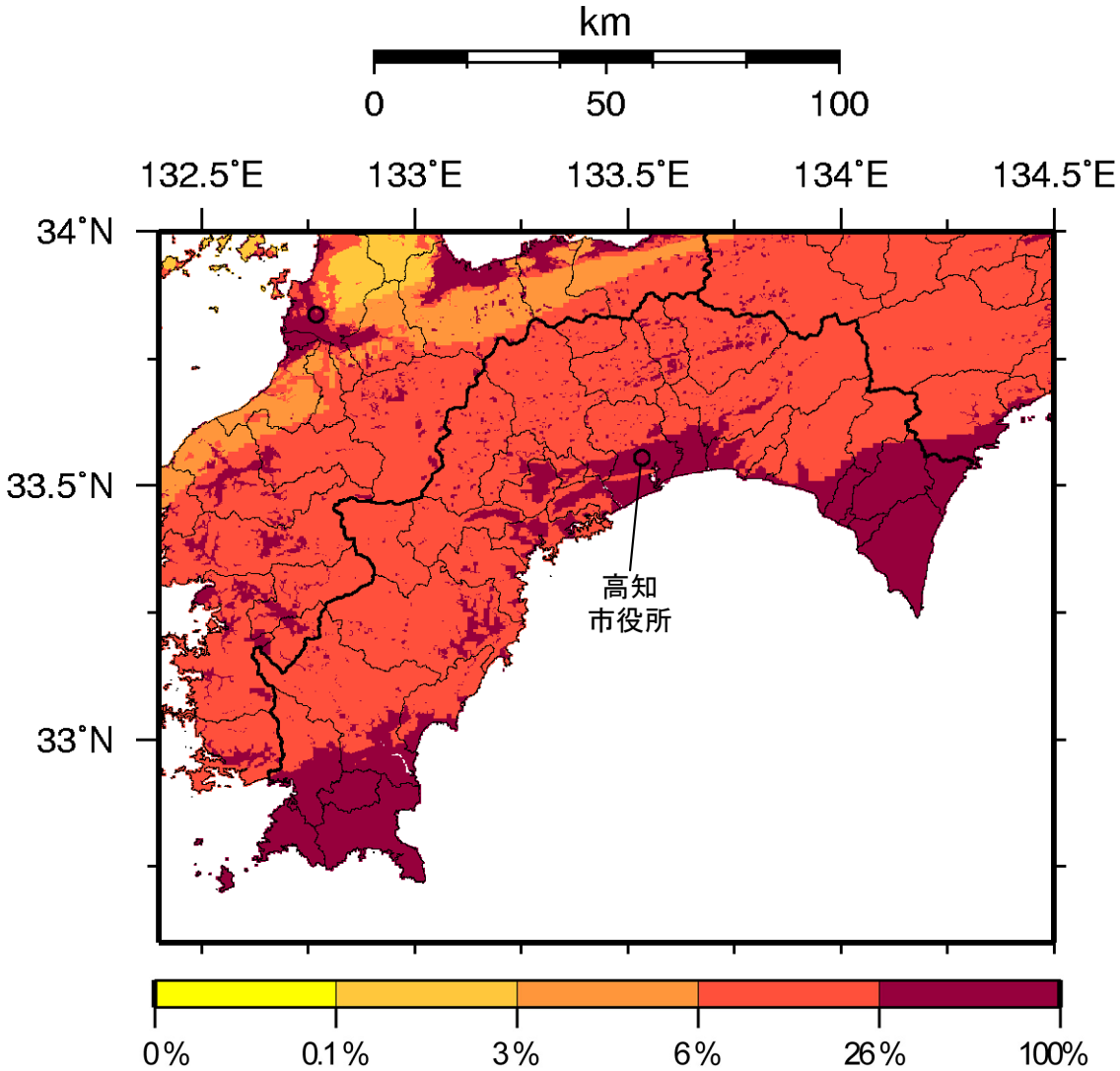


カテゴリーⅠ：海溝型地震のうち震源断層を特定できる地震
 カテゴリーⅡ：海溝型地震のうち震源断層を特定しにくい地震
 カテゴリーⅢ：活断層など陸域と海域の浅い地震

松山市役所の位置における 今後30年以内に震度6弱以上の揺れに見舞われる確率に対する 地震カテゴリー別の影響度



高知県



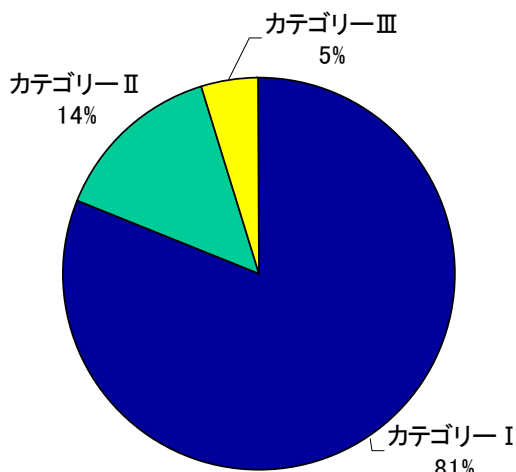
今後30年間に震度6弱以上の揺れに見舞われる確率（30年超過確率）

地図概況

南側ほど南海トラフの地震(カテゴリーⅠ)の影響が大きくなっています。また、沿岸の平野部(高知平野、中村平野など)や山間の河川沿いでは、周囲の山地に比べると地盤増幅率が高く、確率・震度ともに大きくなります。

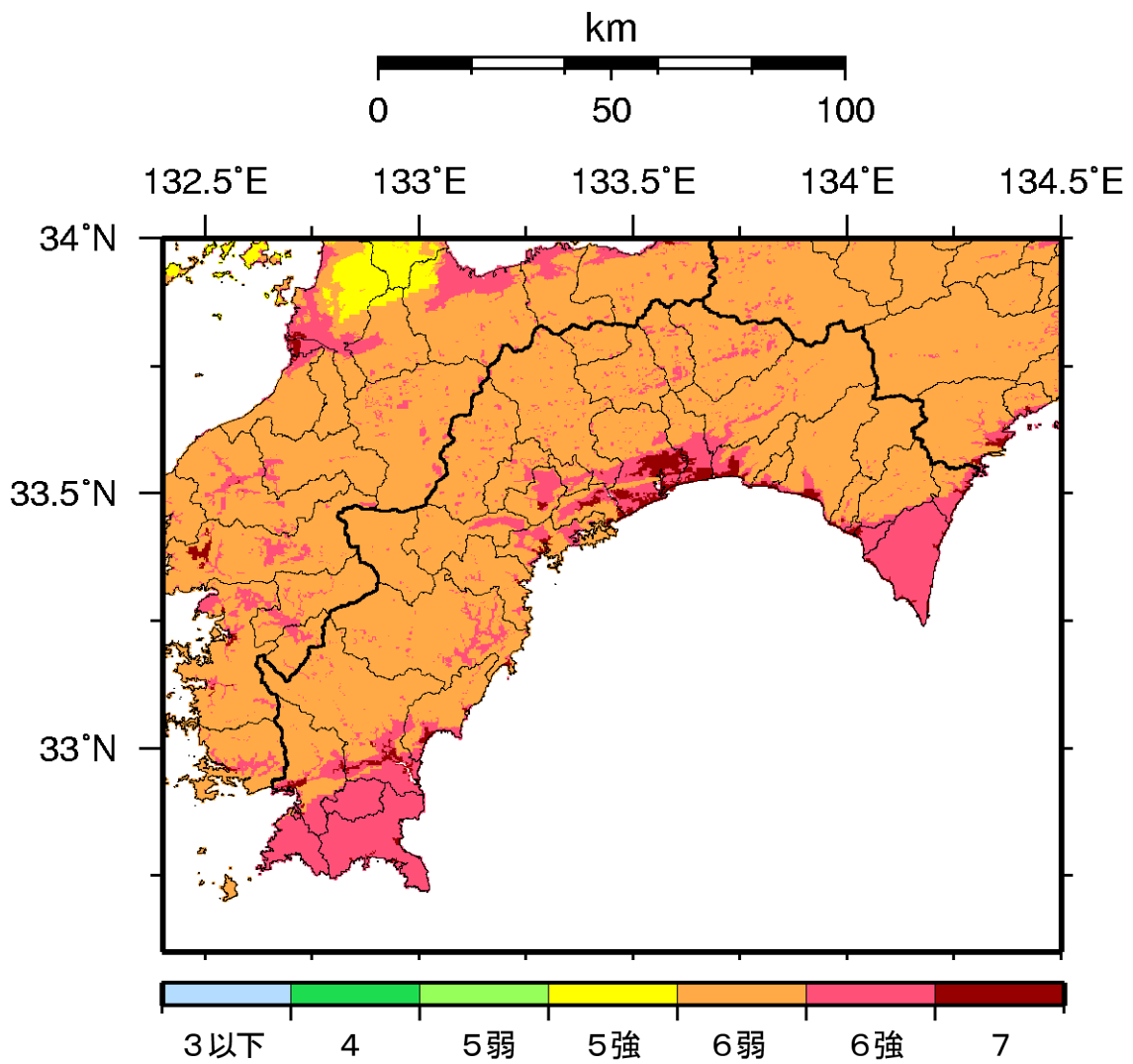
高知市役所：高い。

南海トラフの地震(カテゴリーⅠ)の震源域に近いため、その影響度が非常に高くなっています。また、沈み込むフィリピン海プレート内の震源を予め特定しにくい地震(カテゴリーⅡ)の影響も見られます。



カテゴリーⅠ：海溝型地震のうち震源断層を特定できる地震
 カテゴリーⅡ：海溝型地震のうち震源断層を特定しにくい地震
 カテゴリーⅢ：活断層など陸域と海域の浅い地震

高知市役所の位置における 今後30年以内に震度6弱以上の揺れに見舞われる確率に対する 地震カテゴリー別の影響度



今後30年間にその値以上の揺れに見舞われる確率が3%となる震度

